

3類型	観光資源	通巻番号	4-30-004
地域資源名	金澤町家	認定日	平成30年12月7日
地域	石川県金沢市	所管省庁	経済産業省、国土交通省

事業名: 地域産業資源「金澤町家」の特性を活かした インバウンド向けの体験型宿泊等サービス提供事業

会社名: 株式会社 こみんぐる
 連絡先: TEL: 076-205-8092
 FAX: 076-205-8092
 法人番号: 8220001022105

所在地: 石川県金沢市小橋町2-17

H P: <https://comingle.net/>

事業概要(地域産業資源の活用)

地域産業資源「金澤町家」は、城下町金沢の歴史的資源として、町の文化的景観を形成する重要な要素となる特徴を有する建造物である。また、内装は武家文化を醸し出す朱色や群青色の塗壁等が残っている。それらの室内空間を活かしつつ、町家をリフォームし1日1組貸しのプライベート宿泊施設として、和の文化や生活様式に関心が高いインバウンドを中心とした、体験型宿泊等サービスを提供する。武家文化漂う町家宿泊に加え、茶道、書道、柔道、着物体験等の日本文化体験アクティビティ、地域住民との国際交流の場を提供する等でインバウンドの満足度を高め、金沢観光のリピーター創出に繋がる感動体験サービスを提供する。

新たな需要の開拓の見通し(市場性、販路、商品の特性)

◆市場性

金沢観光市場の需要は、北陸新幹線の開業などを背景として、東京や京都だけでなく、日本の地方都市観光にも興味を示し始めたインバウンドを中心にして、需要が伸びてきており、東京オリンピック・パラリンピック開催年まではインバウンドの訪日者数増加が期待できるため、本事業サービスの需要が高まると見込まれる。

◆需要の開拓の方針

欧米・アジア地域を発地とするインバウンドをターゲットとし、これら海外に向けて、当社ホームページ、Facebookやインスタグラム等SNSと動画の作成・掲載等でPRし、新たな顧客需要の創出を行う。

◆商品の特性

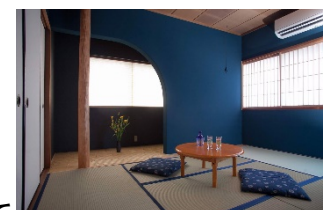
訪日外国人と邦人とのコミュニケーションニーズへの対応や、主としてインバウンドをターゲットとすることを踏まえ、インバウンド向けの通訳対応が出来るように、金沢大学と連携して取り組んでいるインバウンド向けガイドプロジェクト「Reach KANAZAWA」と連携し言葉の壁をなくす。

地域を挙げた取組と協力者・関係事業者等との連携

訪日外国人により深く日本の文化や歴史を理解してもらうために、株式会社日本エージェンシーが金沢大学と連携して取り組んでいるプロジェクト「Reach KANAZAWA」と連携する。インバウンドの誘客に注力している県や金沢市からの支援を仰ぎつつ、地域を挙げて当地域の歴史、文化、伝統工芸、食の魅力発信に取り組んでいく。



【金澤町家の外観】



【宿泊施設の室内】



【金沢大学で柔道体験】