

# 北陸地域の鉱工業生産指数 令和8年3月(速報)

令和8年5月27日  
中部経済産業局電力・ガス事業北陸支局

## I. 鉱工業生産指数

生産指数	前月比	前年同月比
103.1	1.8	9.7

## II. 業種別動向(業種、品目とも対前月寄与度順)

### (1) 上昇した主な業種

業種名	前月比	前年同月比	主な品目
生産用機械工業	34.3	46.4	金属加工機械
鉄鋼業	12.2	25.7	鑄鍛造品

### (2) 低下した主な業種

業種名	前月比	前年同月比	主な品目
電気・情報通信機械工業	▲ 12.9	▲ 14.8	情報端末装置
食料品工業	▲ 6.8	▲ 3.5	パン・菓子

## III. 指数の推移

2020年=100

時系列	北陸地域				時系列	全国			
	原指数	前年同月比	季調済指数	季調済前月比		原指数	前年同月比	季調済指数	季調済前月比
2023年	107.7	▲ 6.3			2023年	103.9	▲ 1.3		
2024年	102.0	▲ 5.3			2024年	101.2	▲ 2.6		
2025年	99.6	▲ 2.4			2025年	100.9	▲ 0.3		
2024年度	101.0	▲ 3.9			2024年度	101.4	▲ 1.5		
2025年度	100.8	▲ 0.2			2025年度	101.2	▲ 0.2		
2025年Ⅰ期	96.3	▲ 3.8	98.5	▲ 1.5	2025年Ⅰ期	100.6	0.7	101.8	0.0
2025年Ⅱ期	97.7	▲ 3.7	99.7	1.2	2025年Ⅱ期	99.0	0.0	101.3	▲ 0.5
2025年Ⅲ期	101.1	0.2	102.0	2.3	2025年Ⅲ期	100.2	▲ 0.7	100.2	▲ 1.1
2025年Ⅳ期	103.1	▲ 2.0	98.5	▲ 3.4	2025年Ⅳ期	103.8	▲ 1.0	100.5	0.3
2026年Ⅰ期	101.3	5.2	103.5	5.1	2026年Ⅰ期	101.8	1.2	103.0	2.5
2025年3月	101.2	▲ 6.2	96.2	▲ 2.6	2025年3月	110.0	0.0	101.4	▲ 0.6
4月	99.0	▲ 2.9	99.5	3.4	4月	99.8	▲ 0.7	100.5	▲ 0.9
5月	94.2	▲ 6.3	101.3	1.8	5月	94.5	▲ 2.9	101.8	1.3
6月	100.0	▲ 2.1	98.2	▲ 3.1	6月	102.7	3.4	101.5	▲ 0.3
7月	106.4	▲ 3.1	100.6	2.4	7月	106.2	▲ 1.5	100.5	▲ 1.0
8月	88.0	▲ 2.8	99.4	▲ 1.2	8月	88.4	▲ 3.3	99.2	▲ 1.3
9月	108.9	6.2	106.0	6.6	9月	105.9	2.2	101.0	1.8
10月	108.4	0.3	101.5	▲ 4.2	10月	107.3	0.1	101.6	0.6
11月	98.2	▲ 7.0	96.7	▲ 4.7	11月	99.1	▲ 4.2	99.6	▲ 2.0
12月	102.7	0.7	97.3	0.6	12月	105.0	0.9	100.2	0.6
2026年1月	96.3	3.0	106.0	8.9	2026年1月	95.0	0.7	104.5	4.3
2月	96.7	2.5	101.3	▲ 4.4	2月	97.9	0.4	102.4	▲ 2.0
3月	111.0	9.7	103.1	1.8	3月	112.6	2.4	102.0	▲ 0.4

(注1) 北陸地域とは、富山県、石川県及び福井県の3県。

(注2) 2026年3月、2026年Ⅰ期及び2025年度の数値は、北陸地域速報値、全国確報値。

(注3) 前月(期)比は季節調整済指数、前年同月(同期)比は原指数による増減率(%)。

\*本資料を他に引用するときは、  
中部経済産業局電力・ガス事業北陸支局  
の資料による旨を注記してください。

### 《照会先》

中部経済産業局電力・ガス事業北陸支局

北陸経済企画調査室長 野村

担当: 土田、上野

TEL 076-432-5590 FAX 076-432-5526

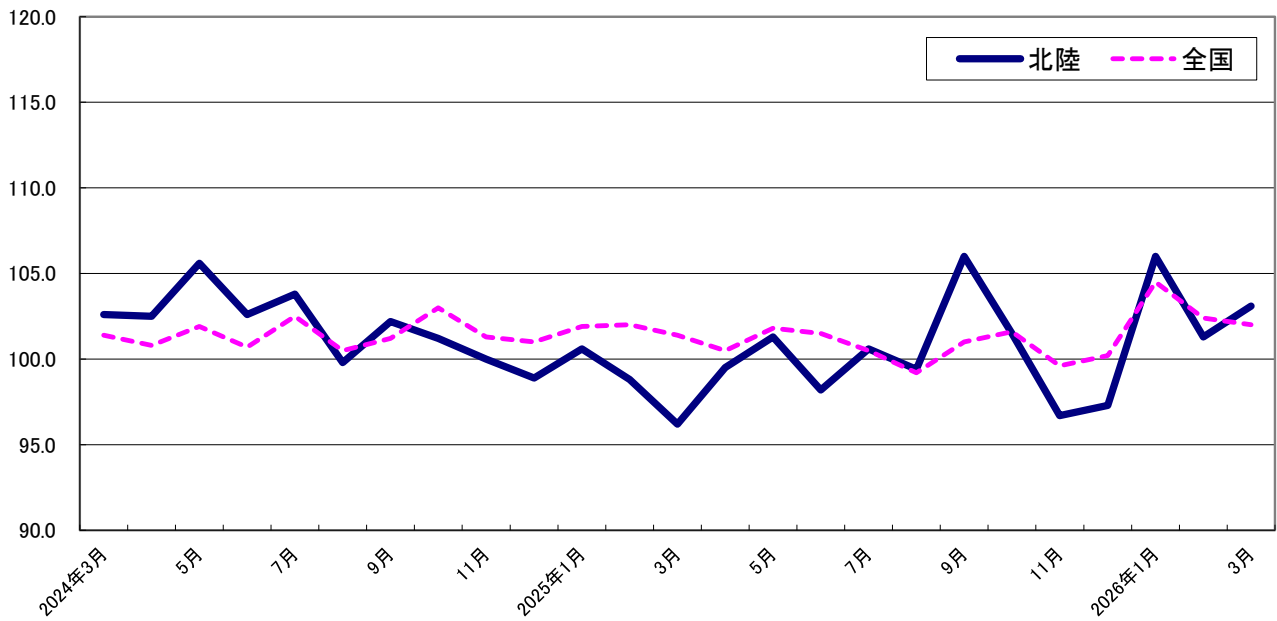
URL: <https://www.chubu.meti.go.jp/e11hokuriku/index.html>

主要業種別鉱工業生産指数の推移

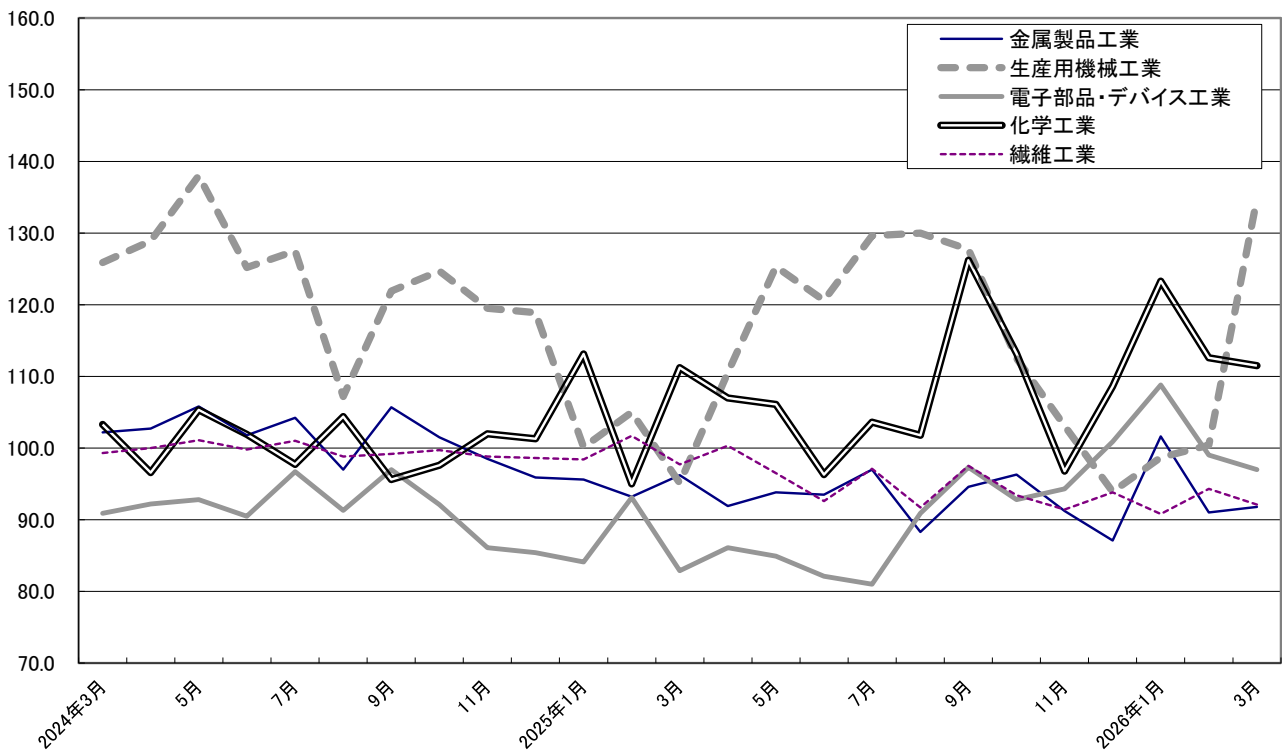
時系列	金属製品工業				生産用機械工業				電子部品・デバイス工業			
	原指数	前年同月比	季調済指数	季調済前月比	原指数	前年同月比	季調済指数	季調済前月比	原指数	前年同月比	季調済指数	季調済前月比
2023年	110.1	▲ 7.0			139.6	▲ 11.6			101.2	▲ 20.4		
2024年	101.4	▲ 7.9			124.7	▲ 10.7			92.4	▲ 8.7		
2025年	93.3	▲ 8.0			112.2	▲ 10.0			89.0	▲ 3.7		
2024年度	100.1	▲ 5.3			117.1	▲ 11.2			90.4	▲ 8.9		
2025年度	93.2	▲ 6.9			115.7	▲ 1.2			92.5	2.3		
2025年Ⅰ期	89.6	▲ 5.5	95.0	▲ 3.7	108.3	▲ 22.0	100.1	▲ 17.3	80.3	▲ 9.1	86.7	▲ 1.4
2025年Ⅱ期	93.2	▲ 10.0	93.1	▲ 2.0	109.8	▲ 9.0	118.8	18.7	83.2	▲ 8.2	84.4	▲ 2.7
2025年Ⅲ期	92.7	▲ 8.6	93.3	0.2	123.5	8.4	129.1	8.7	93.9	▲ 5.9	89.7	6.3
2025年Ⅳ期	97.5	▲ 7.9	91.5	▲ 1.9	107.3	▲ 14.6	103.2	▲ 20.1	98.6	8.5	96.0	7.0
2026年Ⅰ期	89.4	▲ 0.2	94.8	3.6	122.2	12.8	111.3	7.8	94.3	17.4	101.6	5.8
2025年3月	93.0	▲ 5.9	96.2	3.2	110.6	▲ 24.5	95.1	▲ 9.4	83.2	▲ 8.8	82.9	▲ 11.0
4月	93.6	▲ 10.5	91.9	▲ 4.5	100.8	▲ 14.3	110.5	16.2	85.5	▲ 6.7	86.1	3.9
5月	90.3	▲ 13.9	93.8	2.1	108.4	▲ 12.0	125.3	13.4	79.5	▲ 10.1	84.9	▲ 1.4
6月	95.8	▲ 5.3	93.5	▲ 0.3	120.2	▲ 0.6	120.6	▲ 3.8	84.7	▲ 7.6	82.1	▲ 3.3
7月	103.0	▲ 6.9	97.0	3.7	120.1	1.6	129.6	7.5	92.6	▲ 16.2	81.0	▲ 1.3
8月	77.4	▲ 11.6	88.3	▲ 9.0	111.5	17.5	130.0	0.3	86.5	▲ 2.1	90.9	12.2
9月	97.8	▲ 7.8	94.6	7.1	138.9	8.1	127.7	▲ 1.8	102.6	2.0	97.3	7.0
10月	110.7	▲ 5.1	96.3	1.8	112.6	▲ 9.8	112.5	▲ 11.9	98.5	0.7	92.8	▲ 4.6
11月	92.1	▲ 12.3	91.2	▲ 5.3	105.5	▲ 15.4	103.1	▲ 8.4	94.3	5.6	94.3	1.6
12月	89.7	▲ 6.5	87.1	▲ 4.5	103.8	▲ 18.5	93.9	▲ 8.9	102.9	20.2	100.9	7.0
2026年1月	93.8	3.1	101.6	16.6	95.3	▲ 4.5	98.7	5.1	98.2	27.2	108.8	7.8
2月	82.9	▲ 2.4	91.0	▲ 10.4	109.5	▲ 4.5	100.4	1.7	85.7	6.3	99.0	▲ 9.0
3月	91.4	▲ 1.7	91.8	0.9	161.9	46.4	134.8	34.3	99.0	19.0	97.0	▲ 2.0

時系列	化学工業				繊維工業			
	原指数	前年同月比	季調済指数	季調済前月比	原指数	前年同月比	季調済指数	季調済前月比
2023年	96.5	2.1			103.4	▲ 2.0		
2024年	99.0	2.6			98.7	▲ 4.5		
2025年	106.4	7.5			95.9	▲ 2.8		
2024年度	102.0	6.1			99.5	▲ 1.5		
2025年度	108.6	6.5			94.2	▲ 5.3		
2025年Ⅰ期	102.4	13.5	106.4	6.1	97.5	3.3	99.3	0.3
2025年Ⅱ期	104.5	1.9	103.1	▲ 3.1	96.9	▲ 3.9	96.5	▲ 2.8
2025年Ⅲ期	106.2	11.6	110.5	7.2	96.0	▲ 4.2	95.4	▲ 1.1
2025年Ⅳ期	112.6	4.5	106.2	▲ 3.9	93.2	▲ 6.2	92.9	▲ 2.6
2026年Ⅰ期	111.3	8.7	115.8	9.0	90.8	▲ 6.9	92.4	▲ 0.5
2025年3月	113.1	7.7	111.2	17.1	99.9	▲ 1.6	97.7	▲ 3.9
4月	110.3	10.7	107.0	▲ 3.8	102.0	0.3	100.3	2.7
5月	100.0	▲ 2.2	106.1	▲ 0.8	95.7	▲ 5.1	96.5	▲ 3.8
6月	103.2	▲ 2.7	96.3	▲ 9.2	93.1	▲ 6.7	92.6	▲ 4.0
7月	114.0	6.0	103.6	7.6	101.4	▲ 3.9	97.1	4.9
8月	86.6	▲ 5.3	101.8	▲ 1.7	87.1	▲ 7.7	91.7	▲ 5.6
9月	118.0	35.9	126.2	24.0	99.6	▲ 1.1	97.5	6.3
10月	121.1	15.9	113.2	▲ 10.3	97.2	▲ 6.3	93.4	▲ 4.2
11月	102.9	▲ 11.1	96.8	▲ 14.5	86.9	▲ 8.2	91.4	▲ 2.1
12月	113.7	10.4	108.6	12.2	95.4	▲ 4.3	93.8	2.6
2026年1月	107.1	5.8	123.3	13.5	88.2	▲ 8.2	90.8	▲ 3.2
2月	110.0	18.5	112.6	▲ 8.7	89.5	▲ 7.3	94.3	3.9
3月	116.7	3.2	111.5	▲ 1.0	94.7	▲ 5.2	92.1	▲ 2.3

**北陸地域鉱工業生産指数の推移  
(2020年=100、季節調整済)**



**主要業種別鉱工業生産指数の推移  
(2020年=100、季節調整済)**



# 北陸地域鉱工業指数（令和8年3月 速報）

# 《生産》

2020年=100

分 類	ウェイト	原 指 数			前 年 同 月 比 (%)	季節調整済指数			季調済 前月比 (%)
		2025年3月	2026年2月	2026年3月		2026年1月	2026年2月	2026年3月	
鉱工業	10000.0	101.2	96.7	111.0	9.7	106.0	101.3	103.1	1.8
製造工業	9999.6	101.2	96.7	111.0	9.7	106.1	101.3	103.1	1.8
鉄鋼業	228.9	100.6	106.3	126.5	25.7	112.7	110.1	123.5	12.2
非鉄金属工業	512.6	106.4	98.0	110.7	4.0	111.0	102.2	104.2	2.0
金属製品工業	905.8	93.0	82.9	91.4	▲ 1.7	101.6	91.0	91.8	0.9
生産用機械工業	1233.3	110.6	109.5	161.9	46.4	98.7	100.4	134.8	34.3
汎用・業務用機械工業	540.4	93.8	100.8	101.1	7.8	106.9	105.8	98.5	▲ 6.9
汎用機械工業	479.9	91.9	96.6	96.5	5.0	101.1	101.0	95.6	▲ 5.3
業務用機械工業	60.5	108.9	134.7	138.0	26.7	152.8	146.6	118.6	▲ 19.1
電子部品・デバイス工業	1401.6	83.2	85.7	99.0	19.0	108.8	99.0	97.0	▲ 2.0
電気・情報通信機械工業	575.4	71.0	53.7	60.5	▲ 14.8	59.3	56.6	49.3	▲ 12.9
電気機械工業	343.6	86.6	65.4	73.8	▲ 14.8	82.3	66.3	61.8	▲ 6.8
情報通信機械工業	231.8	47.8	36.3	40.7	▲ 14.9	26.4	41.7	28.7	▲ 31.2
輸送機械工業	360.3	114.8	106.9	122.2	6.4	115.8	117.2	116.8	▲ 0.3
窯業・土石製品工業	262.7	123.8	116.9	138.0	11.5	126.7	126.9	127.2	0.2
化学工業	1540.5	113.1	110.0	116.7	3.2	123.3	112.6	111.5	▲ 1.0
化学工業（除、医薬品）	222.3	95.6	90.9	86.9	▲ 9.1	98.6	93.2	78.8	▲ 15.5
プラスチック製品工業	578.6	107.5	95.8	99.9	▲ 7.1	108.2	100.8	98.0	▲ 2.8
パルプ・紙・紙加工品工業	267.4	118.9	108.1	116.0	▲ 2.4	116.4	113.2	111.6	▲ 1.4
繊維工業	579.9	99.9	89.5	94.7	▲ 5.2	90.8	94.3	92.1	▲ 2.3
食料品工業	578.2	102.3	87.5	98.7	▲ 3.5	106.7	103.0	96.0	▲ 6.8
その他工業	434.0	106.8	118.8	120.4	12.7	109.4	112.8	109.1	▲ 3.3
印刷業	186.2	81.0	91.4	101.1	24.8	88.2	94.6	99.6	5.3
その他製品工業	247.8	126.3	139.4	134.9	6.8	125.1	126.2	117.2	▲ 7.1
鉱業	0.4	64.2	36.1	71.7	11.7	50.3	86.3	68.7	▲ 20.4
鉱工業（除、医薬品）	8681.8	98.9	94.2	109.3	10.5	103.9	99.0	101.2	2.2
機械工業	4111.0	93.8	92.2	114.8	22.4	99.9	96.3	102.2	6.1
はん用・生産用・業務用機械工業	1896.2	106.7	107.7	144.3	35.2	101.7	103.9	125.6	20.9

注) 前月及びそれ以前のデータは確報値。

北陸地域鉱工業指数（令和8年第 I 四半期 速報）

《生産》

2020年=100

分類	ウェイト	原 指 数			前 年 同 期 比 (%)	季節調整済指数			季調済 前 期 比 (%)
		2025年 I 期	2025年 IV 期	2026年 I 期		2025年 III 期	2025年 IV 期	2026年 I 期	
鉱工業	10000.0	96.3	103.1	101.3	5.2	102.0	98.5	103.5	5.1
製造工業	9999.6	96.3	103.1	101.3	5.2	102.0	98.5	103.5	5.1
鉄鋼業	228.9	102.7	107.2	112.3	9.3	101.2	100.3	115.4	15.1
非鉄金属工業	512.6	102.9	107.4	102.7	▲ 0.2	101.5	103.7	105.8	2.0
金属製品工業	905.8	89.6	97.5	89.4	▲ 0.2	93.3	91.5	94.8	3.6
生産用機械工業	1233.3	108.3	107.3	122.2	12.8	129.1	103.2	111.3	7.8
汎用・業務用機械工業	540.4	87.9	100.5	99.4	13.1	95.2	98.9	103.7	4.9
汎用機械工業	479.9	84.1	96.6	95.1	13.1	91.3	94.8	99.2	4.6
業務用機械工業	60.5	118.3	131.4	133.2	12.6	126.8	132.8	139.3	4.9
電子部品・デバイス工業	1401.6	80.3	98.6	94.3	17.4	89.7	96.0	101.6	5.8
電気・情報通信機械工業	575.4	68.3	67.3	56.6	▲ 17.1	65.8	61.4	55.1	▲ 10.3
電気機械工業	343.6	83.9	87.9	71.5	▲ 14.8	86.8	80.4	70.1	▲ 12.8
情報通信機械工業	231.8	45.3	36.7	34.4	▲ 24.1	36.7	34.6	32.3	▲ 6.6
輸送機械工業	360.3	112.3	111.1	109.7	▲ 2.3	112.6	102.3	116.6	14.0
窯業・土石製品工業	262.7	104.8	138.9	119.4	13.9	123.0	128.7	126.9	▲ 1.4
化学工業	1540.5	102.4	112.6	111.3	8.7	110.5	106.2	115.8	9.0
化学工業（除、医薬品）	222.3	95.1	86.5	91.2	▲ 4.1	91.8	87.1	90.2	3.6
プラスチック製品工業	578.6	105.6	106.4	100.0	▲ 5.3	104.9	106.8	102.3	▲ 4.2
パルプ・紙・紙加工品工業	267.4	111.4	107.7	111.7	0.3	106.0	107.8	113.7	5.5
繊維工業	579.9	97.5	93.2	90.8	▲ 6.9	95.4	92.9	92.4	▲ 0.5
食料品工業	578.2	93.5	104.4	90.7	▲ 3.0	97.7	95.5	101.9	6.7
その他工業	434.0	104.5	103.5	114.3	9.4	99.1	99.5	110.4	11.0
印刷業	186.2	76.9	81.0	92.6	20.4	77.5	77.6	94.1	21.3
その他製品工業	247.8	125.3	120.4	130.7	4.3	115.4	115.9	122.8	6.0
鉱業	0.4	37.4	91.6	41.2	10.2	77.3	77.0	68.4	▲ 11.2
鉱工業（除、医薬品）	8681.8	95.2	101.0	99.3	4.3	100.0	96.7	101.4	4.9
機械工業	4111.0	90.8	98.1	99.4	9.5	100.5	93.8	99.5	6.1
はん用・生産用・業務用機械工業	1896.2	103.4	107.3	116.1	12.3	120.4	102.8	110.4	7.4

注）前期及びそれ以前のデータは確報値。