

北陸地域の鉱工業生産指数 令和7年11月（速報）

令和8年1月23日
中部経済産業局電力・ガス事業北陸支局

I. 鉱工業生産指数

生産指数	前月比	前年同月比
96.6	▲ 4.8	▲ 7.1

II. 業種別動向（業種、品目とも対前月寄与度順）

(1) 低下した主な業種

業種名	前月比	前年同月比	主な品目
化学工業	▲ 16.0	▲ 12.7	医薬品
生産用機械工業	▲ 7.5	▲ 14.6	半導体製造装置

(2) 上昇した主な業種

業種名	前月比	前年同月比	主な品目
パルプ・紙・紙加工品工業	9.5	8.5	板紙
電子部品・デバイス工業	1.6	5.6	電子デバイス

III. 指数の推移

2020年=100

北陸地域					全国				
時系列	原指数	前年同月比	季節調整指数	季節調整前月比	時系列	原指数	前年同月比	季節調整指数	季節調整前月比
2022年	115.0	1.0			2022年	105.3	▲ 0.1		
2023年	107.7	▲ 6.3			2023年	103.9	▲ 1.3		
2024年	102.0	▲ 5.3			2024年	101.2	▲ 2.6		
2023年度	105.1	▲ 7.0			2023年度	102.9	▲ 1.9		
2024年度	101.0	▲ 3.9			2024年度	101.5	▲ 1.4		
2024年Ⅲ期	100.9	▲ 2.8	101.9	▲ 1.6	2024年Ⅲ期	100.9	▲ 1.8	101.4	0.3
2024年Ⅳ期	105.2	▲ 5.5	100.0	▲ 1.9	2024年Ⅳ期	104.9	▲ 1.5	101.8	0.4
2025年Ⅰ期	96.3	▲ 3.8	98.5	▲ 1.5	2025年Ⅰ期	100.9	1.0	101.5	▲ 0.3
2025年Ⅱ期	97.7	▲ 3.7	99.7	1.2	2025年Ⅱ期	99.9	0.9	101.9	0.4
2025年Ⅲ期	101.1	0.2	102.0	2.3	2025年Ⅲ期	101.6	0.7	102.0	0.1
2024年11月	105.6	▲ 9.9	100.0	▲ 1.2	2024年11月	103.4	▲ 3.3	101.3	▲ 1.7
12月	102.0	▲ 5.7	98.9	▲ 1.1	12月	104.1	▲ 2.2	101.0	▲ 0.3
2025年1月	93.5	3.3	100.6	1.7	2025年1月	94.4	2.2	99.9	▲ 1.1
2月	94.3	▲ 7.5	98.8	▲ 1.8	2月	97.3	0.1	102.2	2.3
3月	101.2	▲ 6.2	96.2	▲ 2.6	3月	111.1	1.0	102.4	0.2
4月	99.0	▲ 2.9	99.5	3.4	4月	101.0	0.5	101.3	▲ 1.1
5月	94.2	▲ 6.3	101.3	1.8	5月	95.0	▲ 2.4	101.2	▲ 0.1
6月	100.0	▲ 2.1	98.2	▲ 3.1	6月	103.7	4.4	103.3	2.1
7月	106.4	▲ 3.1	100.6	2.4	7月	107.4	▲ 0.4	102.1	▲ 1.2
8月	88.0	▲ 2.8	99.4	▲ 1.2	8月	89.9	▲ 1.6	100.6	▲ 1.5
9月	108.9	6.2	106.0	6.6	9月	107.5	3.8	103.2	2.6
10月	108.4	0.3	101.5	▲ 4.2	10月	108.9	1.6	104.7	1.5
11月	98.1	▲ 7.1	96.6	▲ 4.8	11月	101.1	▲ 2.2	101.9	▲ 2.7

（注1）北陸地域とは、富山県、石川県及び福井県の3県。
（注2）2025年11月の数値は、北陸地域速報値、全国確報値。
（注3）前月（期）比は季節調整済指数、前年同月（同期）比は原指数による増減率（％）。

*本資料を他に引用するときは、
中部経済産業局電力・ガス事業北陸支局
の資料による旨を注記してください。

《照会先》

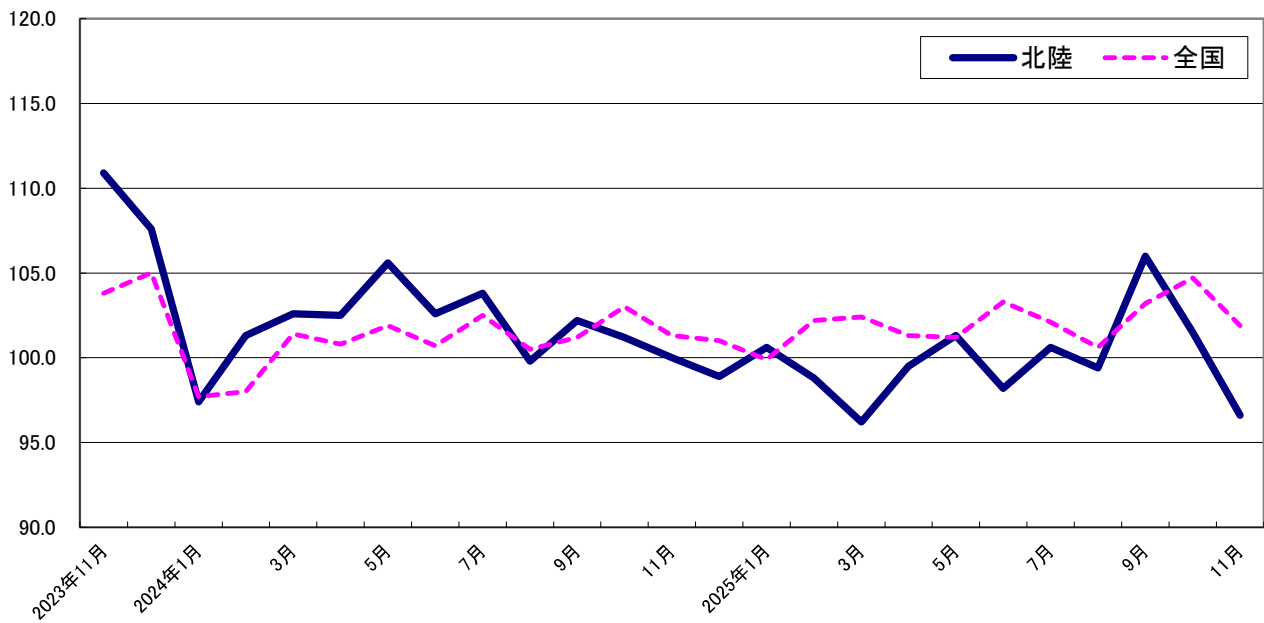
中部経済産業局電力・ガス事業北陸支局
北陸経済企画調査室長 野村
担当：土田、上野
TEL 076-432-5590 FAX 076-432-5526
URL: <https://www.chubu.meti.go.jp/e11hokuriku/index.html>

主要業種別鉱工業生産指数の推移

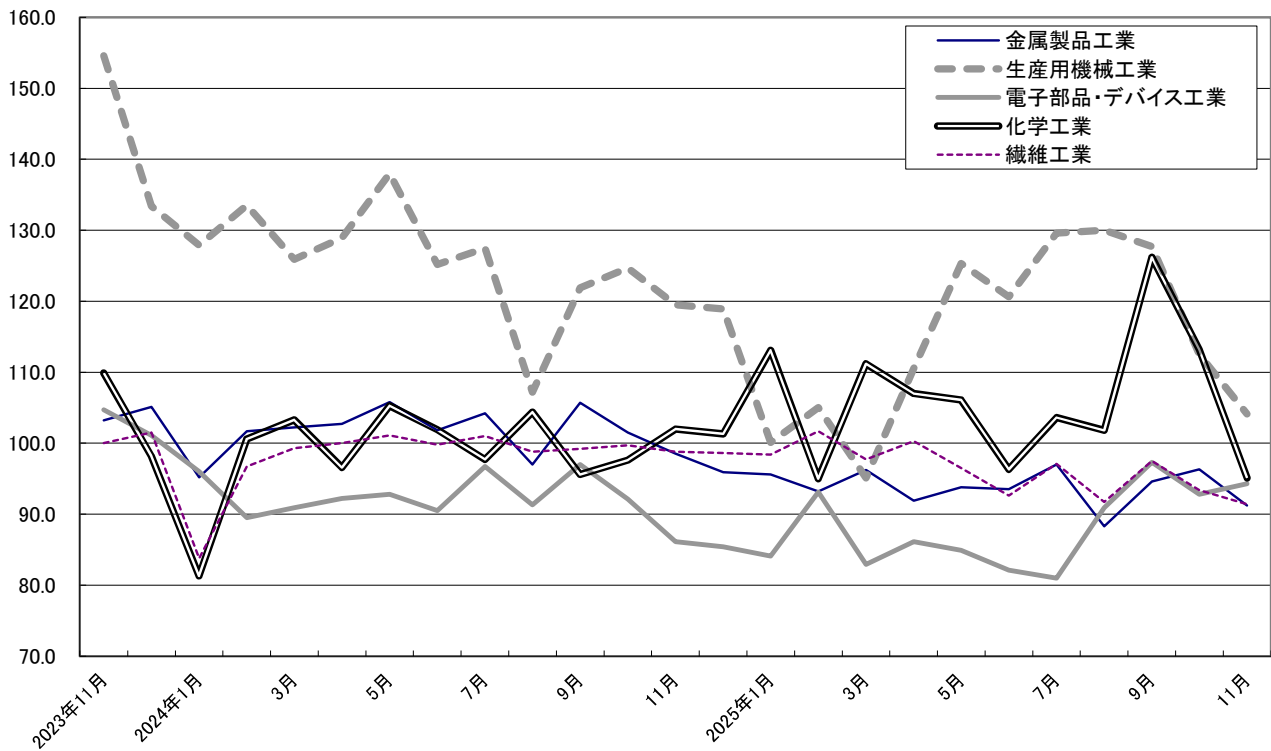
金属製品工業					生産用機械工業				電子部品・デバイス工業			
時系列	原指数	前年同月比	季調済 指 数	季調済 前月比	原指数	前年同月比	季調済 指 数	季調済 前月比	原指数	前年同月比	季調済 指 数	季調済 前月比
2022年	118.4	8.5			157.9	4.0			127.2	▲ 0.6		
2023年	110.1	▲ 7.0			139.6	▲ 11.6			101.2	▲ 20.4		
2024年	101.4	▲ 7.9			124.7	▲ 10.7			92.4	▲ 8.7		
2023年度	105.7	▲ 10.0			131.9	▲ 16.9			99.2	▲ 14.4		
2024年度	100.1	▲ 5.3			117.1	▲ 11.2			90.4	▲ 8.9		
2024年Ⅲ期	101.4	▲ 3.7	102.3	▲ 1.1	113.9	▲ 8.3	118.9	▲ 9.0	99.8	▲ 2.1	95.0	3.5
2024年Ⅳ期	105.9	▲ 3.6	98.6	▲ 3.6	125.6	▲ 12.5	121.0	1.8	90.9	▲ 12.6	87.9	▲ 7.5
2025年Ⅰ期	89.6	▲ 5.5	95.0	▲ 3.7	108.3	▲ 22.0	100.1	▲ 17.3	80.3	▲ 9.1	86.7	▲ 1.4
2025年Ⅱ期	93.2	▲ 10.0	93.1	▲ 2.0	109.8	▲ 9.0	118.8	18.7	83.2	▲ 8.2	84.4	▲ 2.7
2025年Ⅲ期	92.7	▲ 8.6	93.3	0.2	123.5	8.4	129.1	8.7	93.9	▲ 5.9	89.7	6.3
2024年 11月	105.0	▲ 5.2	98.5	▲ 3.0	124.7	▲ 25.4	119.5	▲ 4.2	89.3	▲ 16.6	86.1	▲ 6.5
12月	95.9	▲ 6.6	95.9	▲ 2.6	127.4	▲ 8.7	118.9	▲ 0.5	85.6	▲ 14.0	85.4	▲ 0.8
2025年 1月	91.0	0.4	95.6	▲ 0.3	99.8	▲ 21.7	100.1	▲ 15.8	77.2	▲ 12.4	84.1	▲ 1.5
2月	84.9	▲ 10.6	93.2	▲ 2.5	114.6	▲ 19.5	105.0	4.9	80.6	▲ 5.7	93.1	10.7
3月	93.0	▲ 5.9	96.2	3.2	110.6	▲ 24.5	95.1	▲ 9.4	83.2	▲ 8.8	82.9	▲ 11.0
4月	93.6	▲ 10.5	91.9	▲ 4.5	100.8	▲ 14.3	110.5	16.2	85.5	▲ 6.7	86.1	3.9
5月	90.3	▲ 13.9	93.8	2.1	108.4	▲ 12.0	125.3	13.4	79.5	▲ 10.1	84.9	▲ 1.4
6月	95.8	▲ 5.3	93.5	▲ 0.3	120.2	▲ 0.6	120.6	▲ 3.8	84.7	▲ 7.6	82.1	▲ 3.3
7月	103.0	▲ 6.9	97.0	3.7	120.1	1.6	129.6	7.5	92.6	▲ 16.2	81.0	▲ 1.3
8月	77.4	▲ 11.6	88.3	▲ 9.0	111.5	17.5	130.0	0.3	86.5	▲ 2.1	90.9	12.2
9月	97.8	▲ 7.8	94.6	7.1	138.9	8.1	127.7	▲ 1.8	102.6	2.0	97.3	7.0
10月	110.7	▲ 5.1	96.3	1.8	112.6	▲ 9.8	112.5	▲ 11.9	98.5	0.7	92.8	▲ 4.6
11月	92.1	▲ 12.3	91.2	▲ 5.3	106.5	▲ 14.6	104.1	▲ 7.5	94.3	5.6	94.3	1.6

化学工業					繊維工業			
時系列	原指数	前年同月比	季調済 指 数	季調済 前月比	原指数	前年同月比	季調済 指 数	季調済 前月比
2022年	94.5	▲ 0.2			105.5	4.5		
2023年	96.5	2.1			103.4	▲ 2.0		
2024年	99.0	2.6			98.7	▲ 4.5		
2023年度	96.1	3.8			101.0	▲ 3.5		
2024年度	102.0	6.1			99.5	▲ 1.5		
2024年Ⅲ期	95.2	2.9	99.2	▲ 2.1	100.2	▲ 2.9	99.7	▲ 0.6
2024年Ⅳ期	107.8	2.9	100.3	1.1	99.4	▲ 1.3	99.0	▲ 0.7
2025年Ⅰ期	102.4	13.5	106.4	6.1	97.5	3.3	99.3	0.3
2025年Ⅱ期	104.5	1.9	103.1	▲ 3.1	96.9	▲ 3.9	96.5	▲ 2.8
2025年Ⅲ期	106.2	11.6	110.5	7.2	96.0	▲ 4.2	95.4	▲ 1.1
2024年 11月	115.8	▲ 2.1	102.0	4.5	94.7	▲ 1.3	98.8	▲ 0.9
12月	103.0	6.3	101.3	▲ 0.7	99.7	▲ 2.8	98.6	▲ 0.2
2025年 1月	101.2	39.2	113.1	11.6	96.1	17.3	98.4	▲ 0.2
2月	92.8	▲ 0.1	95.0	▲ 16.0	96.5	▲ 3.2	101.7	3.4
3月	113.1	7.7	111.2	17.1	99.9	▲ 1.6	97.7	▲ 3.9
4月	110.3	10.7	107.0	▲ 3.8	102.0	0.3	100.3	2.7
5月	100.0	▲ 2.2	106.1	▲ 0.8	95.7	▲ 5.1	96.5	▲ 3.8
6月	103.2	▲ 2.7	96.3	▲ 9.2	93.1	▲ 6.7	92.6	▲ 4.0
7月	114.0	6.0	103.6	7.6	101.4	▲ 3.9	97.1	4.9
8月	86.6	▲ 5.3	101.8	▲ 1.7	87.1	▲ 7.7	91.7	▲ 5.6
9月	118.0	35.9	126.2	24.0	99.6	▲ 1.1	97.5	6.3
10月	121.1	15.9	113.2	▲ 10.3	97.2	▲ 6.3	93.4	▲ 4.2
11月	101.1	▲ 12.7	95.1	▲ 16.0	86.9	▲ 8.2	91.4	▲ 2.1

北陸地域鉱工業生産指数の推移
(2020年=100、季節調整済)



主要業種別鉱工業生産指数の推移
(2020年=100、季節調整済)



北陸地域鋳工業指数（令和7年11月 速報）

《生産》

2020年＝100

分 類	ウェイト	原 指 数			前 年 同 月 比 (%)	季節調整済指数			季調済 前月比 (%)
		2024年11月	2025年10月	2025年11月		2025年9月	2025年10月	2025年11月	
鋳工業	10000.0	105.6	108.4	98.1	▲ 7.1	106.0	101.5	96.6	▲ 4.8
製造工業	9999.6	105.6	108.4	98.1	▲ 7.1	106.0	101.5	96.6	▲ 4.8
鉄鋼業	228.9	106.8	112.2	100.9	▲ 5.5	111.7	97.9	99.8	1.9
非鉄金属工業	512.6	109.8	116.9	103.3	▲ 5.9	102.4	107.0	103.6	▲ 3.2
金属製品工業	905.8	105.0	110.7	92.1	▲ 12.3	94.6	96.3	91.2	▲ 5.3
生産用機械工業	1233.3	124.7	112.6	106.5	▲ 14.6	127.7	112.5	104.1	▲ 7.5
汎用・業務用機械工業	540.4	90.4	106.1	91.5	1.2	102.1	102.4	95.9	▲ 6.3
汎用機械工業	479.9	84.4	101.3	88.7	5.1	98.6	98.1	92.7	▲ 5.5
業務用機械工業	60.5	137.8	143.7	114.2	▲ 17.1	130.5	134.7	124.6	▲ 7.5
電子部品・デバイス工業	1401.6	89.3	98.5	94.3	5.6	97.3	92.8	94.3	1.6
電気・情報通信機械工業	575.4	76.3	66.2	65.2	▲ 14.5	70.6	62.2	59.9	▲ 3.7
電気機械工業	343.6	104.3	85.5	86.6	▲ 17.0	95.6	82.0	78.1	▲ 4.8
情報通信機械工業	231.8	34.7	37.5	33.3	▲ 4.0	35.0	36.4	33.0	▲ 9.3
輸送機械工業	360.3	121.8	126.4	103.6	▲ 14.9	112.1	109.8	97.9	▲ 10.8
窯業・土石製品工業	262.7	115.6	155.8	126.9	9.8	121.4	137.3	123.9	▲ 9.8
化学工業	1540.5	115.8	121.1	101.1	▲ 12.7	126.2	113.2	95.1	▲ 16.0
化学工業（除. 医薬品）	222.3	81.3	90.8	74.2	▲ 8.7	92.5	91.0	77.5	▲ 14.8
プラスチック製品工業	578.6	112.0	109.2	103.6	▲ 7.5	106.6	107.8	103.0	▲ 4.5
パルプ・紙・紙加工品工業	267.4	106.2	110.0	115.2	8.5	105.9	105.9	116.0	9.5
繊維工業	579.9	94.7	97.2	86.9	▲ 8.2	97.5	93.4	91.4	▲ 2.1
食料品工業	578.2	109.2	99.6	102.0	▲ 6.6	98.3	95.9	96.3	0.4
その他工業	434.0	102.2	107.0	102.3	0.1	99.2	102.7	99.6	▲ 3.0
印刷業	186.2	85.8	83.8	81.0	▲ 5.6	79.7	80.9	76.4	▲ 5.6
その他製品工業	247.8	114.5	124.3	118.3	3.3	113.4	119.0	117.6	▲ 1.2
鋳業	0.4	111.1	120.1	77.5	▲ 30.2	93.2	97.2	65.1	▲ 33.0
鋳工業（除. 医薬品）	8681.8	103.2	105.7	96.9	▲ 6.1	102.5	99.2	96.0	▲ 3.2
機械工業	4111.0	101.1	101.6	94.3	▲ 6.7	104.3	96.1	93.8	▲ 2.4
はん用・生産用・業務用機械工業	1896.2	116.6	114.4	103.2	▲ 11.5	121.3	111.1	102.3	▲ 7.9

注）前月及びそれ以前のデータは確報値。