

就職・キャリア

ものづくり技術とデジタル技術をハイブリッドで習得するため、活躍するフィールドは多岐にわたります。

主な
職種
【例】



機械コース

設計・開発エンジニア、ロボット制御技術者、生産技術者 など



電子情報コース

IoTや通信システムのエンジニア、組み込みソフトウェア技術者、生産現場のDX推進者 など

就職先
【例】

(株)穴水村田製作所、(株)石野製作所、(株)PFU、
石川サンケン(株)、小松電子(株)、シグマ光機(株)、澁谷工業(株)、中村留精密工業(株)
高松機械工業(株)など

※2021~2024年度 就職率/100%

進学先
【例】

北陸職業能力開発大学校(北陸能開大) など

学費・サポート

厚生労働省所管の大学校なので、充実したサポートが受けられます。

学費

入校料/169,200円 授業料(年間)/390,000円

完成予定の学生寮【内観】



サポート

- 入校料・授業料の減免制度あり(※世帯年収等に基づく)
- 新築・個室の学生寮完備(食事付き・インターネット回線有り)
- 少人数制の授業。個性に合わせた個別指導で授業と就職をサポート
- 希望者には、北陸能開大への進学やその後の大学院進学も支援

入試概要

開講時期/2027年4月

設置科・定員/デジタル創造技術科(機械コース、電子情報コース) 計40名

入試区分/社会人向け推薦、事業主推薦、特別推薦、一般推薦
自己推薦、一般

最新情報はここから



Instagram



公式サイト



Youtube

ポリテクカレッジ石川

〒927-0024 石川県鳳珠郡穴水町由比ヶ丘いの45-1 <https://www3.jeed.go.jp/ishikawa/college/>

【一時移転先 電話番号】

TEL.0765-23-0169

E-mail ishikawa-college03@jeed.go.jp



2027年4月 ポリテクカレッジ石川 再始動。



Re- START

2027.04

ISHIKAWA POLYTECHNIC COLLEGE

最新情報はここから





「つくる」だけじゃない。 その先の価値を創造する実践技能者へ。

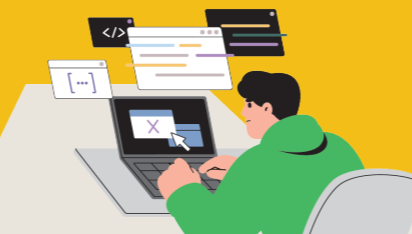
2027年4月、
ポリテクカレッジ石川の再始動に合わせて **新科** が誕生!

新科 デジタル創造技術科

機械コース
電子情報コース

AIやロボット、IoTが普及した今の時代、企業が求めているのは1つの分野に詳しいだけでなく、「機械」「電子」「プログラミング」などの技術同士をつなぐことができる **マルチな人材** です。そこで誕生したのが“**デジタル創造技術科**”です。入校後は、機械と電子情報の共通基礎をしっかりと学んだうえで、将来のビジョンから「機械」か「電子情報」の進みたいコースを選びます。コース選択後は、ロボット制御や3Dプリンターなどの“未来のものづくり”にもつながる専門的な内容を学びます。

ポリテクカレッジ石川で、あなたの可能性と未来を広げてみませんか？



NEW!

1

自分に合った
コースの選択が可能



1年次前半は共通カリキュラムで基礎を学び、自分の適性を見極めた上で、1年次後半から「機械コース」、または「電子情報コース」を選択することができます。

NEW!

2

「ものづくり」+「デジタル」の
ハイブリッド習得



「機械コース」「電子情報コース」どちらのコースに進んでも、ものづくりの基盤技術を学びながら、それを高度化するデジタルスキルを習得することができます。

NEW!

3

地域課題に挑む「協働型」実践カリキュラム

「機械コース」、「電子情報コース」の学生が混成チームを組み、地域が抱える様々な課題に対して、それぞれの専門知識を活かしながら課題解決に取り組むことで、「実践的な課題解決力」を身につけます。



カリキュラムの流れ



STEP 1 1年次前半
共通カリキュラム

[例] 工学基礎(機械・電気・情報・制御)、
職業社会概論 など



STEP 2 1年次後半～
専門コースを選択

[例/機械コース] 設計・加工・制御・シミュレーション など
[例/電子情報コース] IoT・通信・組込ソフトウェア など



STEP 3 2年次～
地域課題解決実習

デジタル技術を活用し、地域の課題解決に取り組みます
[例] 地域観光向けARガイドアプリ、地元農産物の自動選別機 など