

中堅・中小自動車部品サプライヤーの皆様へ

事業環境変化対応に向けた支援のご案内
(無料相談窓口)

皆様の課題解決に向けてともに考え、ご支援いたします。



- 受注減少が見込まれるが、どのように動いたらよいかわからない
- 昨今の情勢を踏まえた経営アドバイスが欲しい
- 自動車業界で培った技術 / ノウハウを活かして新分野へ事業進出をしたい

支援対象：主に中部地域（岐阜県・愛知県・三重県）に所在する以下の企業

- ①中堅・中小自動車部品サプライヤー ②今後、自動車 / 自動車部品製造へ参入を目指す中堅・中小企業
(※製造業の場合、資本金3億円以下または従業員数2,000人以下)

支援内容（いずれも無料）

皆様の状況に即した、きめ細やかな「伴走型」支援を展開しています。
以下の3つの支援メニューは、すべて無料でご利用いただけます。

相談対応

(現地 / オンライン対応)

- 支援コーディネーターによるヒアリング・現地訪問等
- サプライヤーが抱える課題の整理・分析
- 専門家派遣の検討など

(令和7年度実績)
212 回対応

専門家派遣

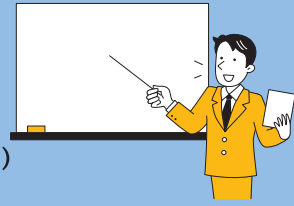
(5回まで)

- 相談内容に応じ、各分野の専門家（自動車部品サプライヤーのOBなど）を派遣し、課題解決を目指す。

(令和7年度実績)
302 回対応

セミナー等

- 自動車産業を取り巻く環境変化や技術動向等に係るセミナー
- 電気自動車の構造を学ぶための実地研修など（随時 WEB ページでご案内）

(令和7年度実績)
717 名参加

地域支援ネットワーク（地域一丸となった支援体制）

- ・本事業は、地域の支援機関、金融機関、業界団体、地方自治体等と連携し推進しています。相談内容に応じ、各種機関等相互の情報交換や支援メニューの連携により、課題の解決を目指し、ご支援いたします。

三重県内のサプライヤー支援のため、三重県産業支援センター北勢支所内に「ミカタプロジェクト三重県サテライト」を設置しています。

相談の流れ

01 相談の申込

WEB ページ、メール、電話などでお問い合わせください。

02 ヒアリング

日程調整のうえ、支援コーディネーター等がお話を伺います。

03 課題整理

現状・課題の分析を行い、適切な支援策を提案いたします。

04 専門家派遣

相談内容に応じ、専門家派遣（伴走型支援）で課題解決を目指します。

支援コーディネーター

皆様の状況に合わせて、自動車業界に精通したコーディネーターが担当として寄り添い、課題解決に向けて共に歩みます。



酒井 哲治（さかいてつじ）

現所属：株式会社アイシン
業務歴：コンサル営業、商品企画、事業企画等の渉外業務
分野：経営 / 営業 / 商品企画 / 人材育成 / 内部統制監査



菅原 博好（すがわらひろよし）

現所属：株式会社デンソー
業務歴：材料・処理技術開発
分野：材料技術 / 表面処理加工 / 人材育成



松井 拓夫（まついたくお）

現所属：株式会社ティムネット
出身：自動車メーカー、自動車部品メーカー
業務歴：生産管理、海外事業、海外営業、人事
分野：経営全般 / 生産管理・物流管理 / 事業企画 / 人事



寺澤 禎（てらざわただし）

現所属：TERATEC
出身：自動車部品メーカー
業務歴：ブレーキシステム技術、商品企画、事業企画
分野：技術 / 商品企画 / 事業戦略 / マーケティング

ご相談対応例



顧客開拓の経験がなく、顧客への PR できる強みがわからない。

【プレス加工業】



自社の強み分析を実施して、顧客目線での PR 資料を作成。大手 OEM の展示会に出展して PR した。



自動車の電動化・電子化の進展により、従来の生産品目が減少していく見込み。新規の販路を開拓したい。

【金属加工業（切削）】



従来の生産管理板の見直し等、製造現場の改善を実施。現場の課題を見える化するにより、収益構造を改善させ、新規販路開拓に着手することができた。



新規事業に取り組みたいが、自社に不足しているリソースを補うための協業先を探したい。

【量産部品製造】



自社の特性を整理して協業領域を明確化。協業先の候補となる企業にアプローチして双方の強みを活かした協業に向けて協議。

相談窓口についてご利用者の声



親身に相談に乗って頂き、従業員の成長につながった。過去の取組の中でも最も効果的だった。自社の強みを顧客目線で分析でき、特定顧客へのアプローチ方針が明確になった。

客観的な目線でのアドバイスのおかげで、自社のリソースを見直すことができ、大変有意義だった。

相談のお申し込み・お問い合わせ先

一般社団法人中部産業連盟 自動車サプライヤーセンター（愛知県名古屋市東区白壁三丁目 12-13）
担当者：松本、奥村、石原



WEB でのお問い合わせ
<https://chbmobi.meti.go.jp>



メールでのお問合せ
アドレス：info@chbmobi.meti.go.jp

電話でのお問合せ

電話番号： 052-938-3737 受付時間：10:00 ~ 16:00 月～金（土日祝除く）