

もっと知りたい！

自動車産業の今とこれからセミナーシリーズ

参加費無料！！


自動車産業を取り巻く環境変化に関する最新動向

SEMINAR <セミナー>

中小製造事業者の業態転換事例「技術×人材×DX」

～受け身経営からの脱却と飛躍～

2023 **2.16** THU
14:00～16:00

開催方法：会場／オンライン  Microsoft Teams

会場：AP名古屋
(名古屋市中村区名駅4-10-25 名駅 IMAI ビル8F)

定員：(会場) 50名 / (オンライン) 200名

●開催趣旨

中部経済産業局では、自動車産業の大変革へ立ち向かうサプライヤー企業に対し、国内外における自動車産業を巡る環境変化や最新動向など、セミナー等の様々な機会を通じて情報発信を連続的に行い、変革に対応する提案型企業への事業転換支援を行ってまいります。今般、自動車部品サプライヤーとして活躍されている2社にご協力をいただき、『中小製造事業者の業態転換事例「技術×人材×DX」～受け身経営からの脱却と飛躍～』と題して、セミナーを開催します。

PROGRAM <プログラム>



第1部

従来型金型製造企業から
開発型企業へ
～IBUKI 100に向かって～



●講演内容
株式会社IBUKIは創業90年を迎えます。熟練職人技術と加飾技術を融合させ、「金型業界の風雲児」となるべく挑戦を続けております。「もてなす心が全てを変える」という信念のもと、技術者と膝を突き合わせた「わかる、見える」が経営改善への第一歩でした。

株式会社IBUKI
代表取締役社長 執行役員 **中東秀喜氏**

第2部

存在価値を追求し
未来永劫成長へ



●講演内容
設備投資、DX投資、人材投資を積極的に行う事で持続的な成長の実現を目指しています。顧客のニーズをとらえ、ソリューションを提供し価格競争に巻き込まれない提案型ビジネス展開の実現に向け取り組んでいます。

株式会社関東製作所
代表取締役 **渡邊章氏**



経済産業省
中部経済産業局
Chubu Bureau of Economy, Trade and Industry

産業部 製造産業課 自動車関連産業室

TEL: 052-951-2724

Mail: chb-jidousha@meti.go.jp



PRESENTERS

< 講演企業のご紹介 >

第1部

株式会社IBUKI



事業内容：

- 射出成形用金型の設計・製造・販売、微細な特殊加工の研究開発

従業員数：63人（2022年12月現在）

資本金：7,800万円

主な取組内容：

- 創業100年に向けて工場の見える化を実現するデジタル技術の抽象化による新規事業創出
- 社員による技術伝承活動

第2部

株式会社関東製作所



事業内容：

- 金型事業（ブロー成形、射出成形）
- 成形事業（射出成形）
- メカトロニクス（少人数設備、検査機、組付機など）
- 次世代価値創造

従業員数：208人

資本金：6,985万円

主な取組内容：

- デジタルマーケティング
- 設備投資と人的投資

ENTRYFORM

< エントリーフォーム >

下記URLから申込みフォームに進み、必要事項を記載の上、登録ください。

- 会場参加の方は
こちらをクリック

https://mm-enquete-cnt.meti.go.jp/form/pub/chubu01/230216_offlineregist



- オンライン参加の方は
こちらをクリック

https://mm-enquete-cnt.meti.go.jp/form/pub/chubu01/230216_onlineregist



【申込期限】

2023 **2.14** TUE

※申込み多数の場合は、早期に締め切ることがあります。

【連絡事項】

オンライン参加の方は、開催日前日に、登録いただいたメールアドレスあて、Microsoft Teams の招待 URL をお送りします。当日の録画・録音はご遠慮ください。

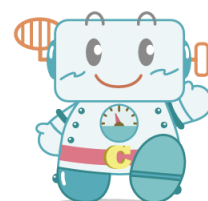
なお、主催者（中部経済産業局）においては、録画をいたしますが、後日の動画配信は予定していません。予めご了承ください。

中部経済産業局では、自動車関連産業サプライヤー企業等向けメールマガジンを配信しています。下記リンク先からご登録ください。（自動車関連産業向けメールマガジン：次世代自動車地域産学官フォーラム通信）

https://mm-enquete-cnt.meti.go.jp/dbc/pub/chubu-seizosangyo/jidousya_touroku/create/input



ご登録お待ちしております！



ちゅぽっとくん。



経済産業省
中部経済産業局

Chubu Bureau of Economy, Trade and Industry

産業部 製造産業課 自動車関連産業室

TEL: 052-951-2724

Mail: chb-jidousha@meti.go.jp

