

Meet up Chubu Vol. 39

丸大株式会社



会社概要

会社名	丸大株式会社
住所	〒431-3121 静岡県浜松市中央区有玉北町1300
設立	1968年2月
資本金	1,000万円
代表者	大石 誠一
Tel	053-433-1331
Fax	053-434-3878
E-mail	marudai@opal.plala.or.jp

放置竹林問題への取り組み

「チップリーナ」の販売・レンタル



伐竹や竹林管理のサポート



「食べる竹」への取り組み

飲食店「淡竹屋」の展開



竹を原料とした商品の開発



竹の利活用推進への取り組み

竹いかだ



流しそうめん



竹いかだ自転車



竹馬



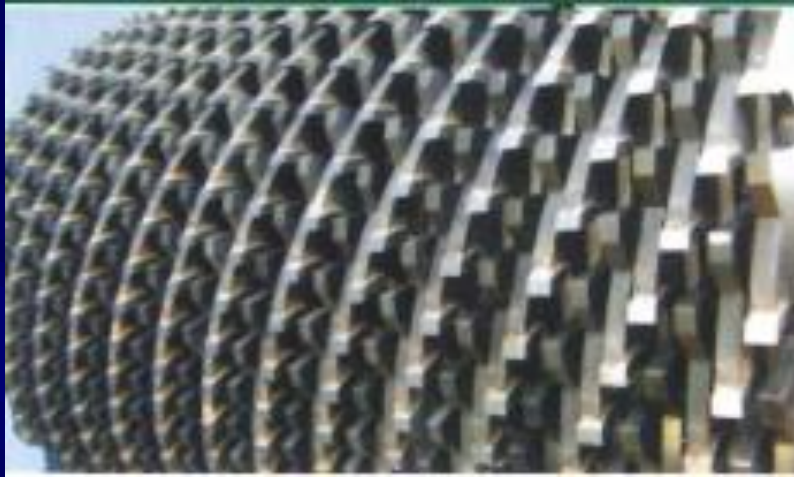
竹微粉碎機の開発・製造

竹微粉製造機「パンダ ECO」



使用電力 3相200V	主軸モーター	3.75kW
	集塵機	1.5kW
全長	約7.5m	
全幅	約1.0m	
全高	約2.8m	
重量	約350kg	
対象竹径	Φ80~180	

微細切削を可能にする丸鋸刃



- 特殊丸鋸製造暦40年のノウハウ
- 硬さと靱性のバランス
- 摩擦熱の発生が少なく、常温に近い温度で加工可能
- 自社開発研磨機

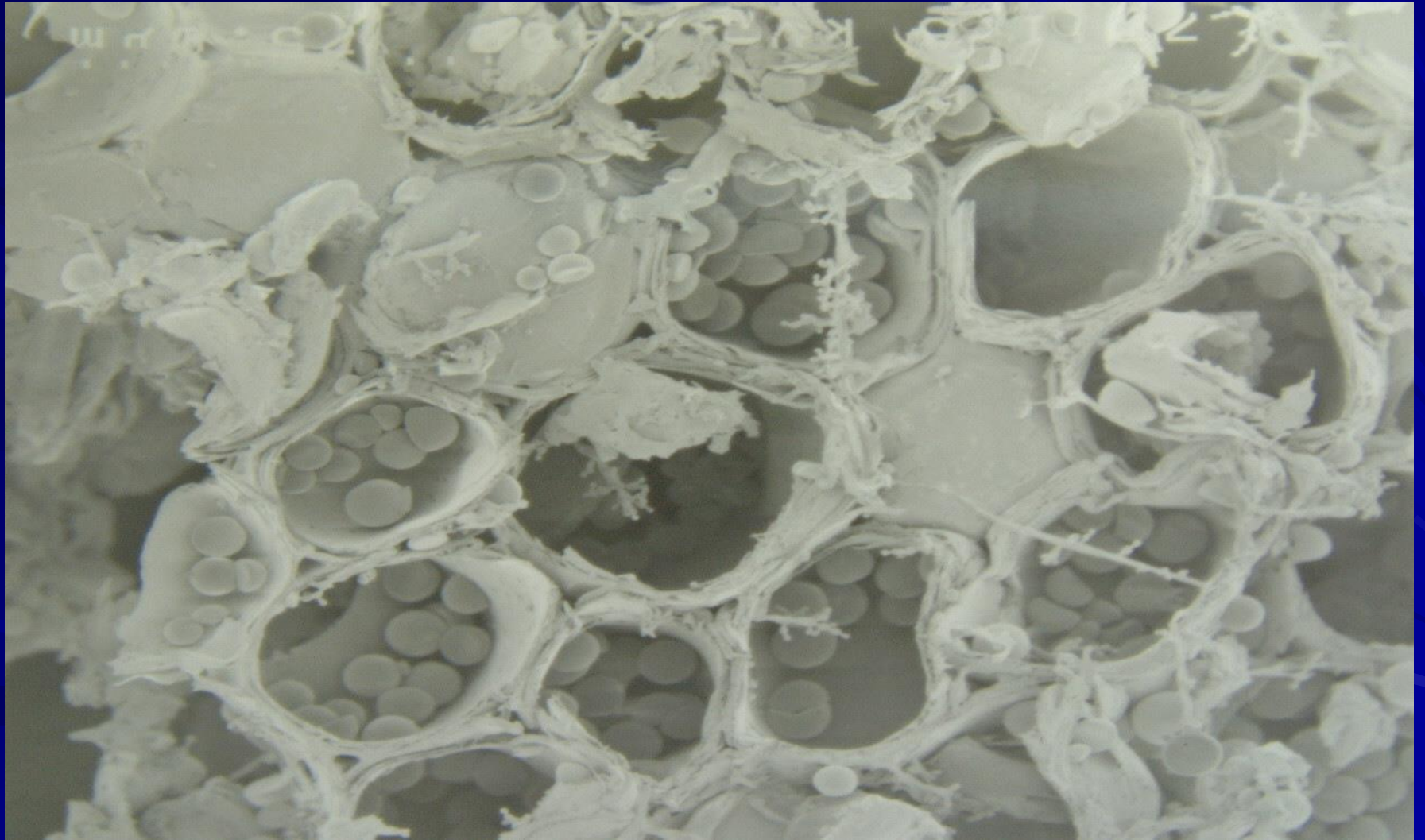
独自機構の竹材送り装置



スライス状の竹粉



柔細胞内の乳酸菌



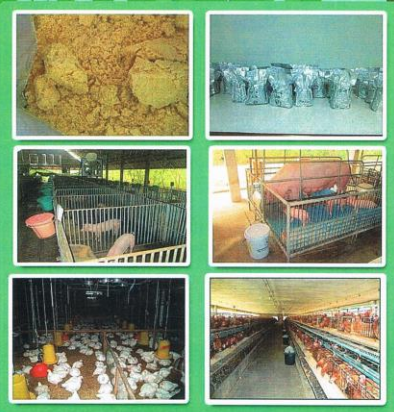
実証実績

2013年 タイ国 カセサート大学

動物飼料試験にて良好な評価





Livestock Feed Development Using Thai-Rich Bamboo Resource
A Study on Bamboo Silage Feeding for Animals



15 August 2013

By



Suwanvajokkasikit Animal Research and Development Institute
Kasetsart University, Kampaengsaen Campus, Nakhon Pathom

まとめ

- 1工程で針状繊維の少ない超微細粉末加工が可能な竹粉製造機を開発
- 家畜のみでなく、人も食用可能な竹粉により竹利用の新たな市場を開拓
- 竹害対策や各種イベントを通じ、地域へ貢献