

地域の中核大学の産学融合拠点

Tokai Open Innovation Complex

概要説明

東海国立大学機構 学術研究・産学官連携統括本部
(岐阜大学 学術研究・産学官連携推進本部)

特任教授 本田 宗央



はじめに

拠点名からのイメージ？

Tokai ≡ 地域

Open ≡ みんな・開かれた

Innovation ≡ 新結合

Complex ≡ 拠点

新結合 ≠ 技術革新

「新結合 ≡ イノベーション」の概念は次の5つ

「経済発展の理論」(1926年)

- 新しい財貨、すなわち消費者の間でまだ知られていない財貨、あるいは新しい品質の財貨の生産
- 新しい生産方法、すなわち当該産業部門において、實際上未知な生産方法の導入(これはけっして科学的に新しい発見に基づく必要はなく、また商品の商業的取扱いに関する新しい方法をも含む)
- 新しい販路の開拓、すなわち当該産業部門において、これまで参加していなかった市場の開拓(この市場が既存のものであるかどうかは問わない)
- 原料あるいは半製品の新しい供給源の獲得(この供給源が既存のものであるか、単に見逃されていたのか、その獲得が不可能とみなされていたのかを問わず、あるいは始めてつくり出されねばならないかは問わない)
- 新しい組織の実現、すなわち独占的地位(例えば、トラストによる)の形成あるいは独占の打破

新結合(5つの概念、現代風)

- 研究開発部門、品質管理部門等における 新製品・サービス開発
- 生産管理部門、設計部門等における 生産技術開発
- 営業・マーケティング部門等における 新市場開拓
- 購買・調達部門等における サプライチェーン構築
- 経営戦略、人事部門等における 事業構造・組織改革

新結合のきっかけは、いつもの企業活動のなか

拠点とは、

- 新たに事業を始めようとする人や組織に対して、必要なリソースを提供し、事業の成長や企業の価値向上を複合的に支援するための設備(例えば、共同利用機器や共同研究スペース)や機能(例えば、交流・対流※¹の仕組みやインキュベーション※²の環境)が整備されている。

※¹ 対流とは、新たな価値創造の手段として人と人との間で発生する強力かつポジティブな直接的交流とされ、エンゲージメント向上により「知識の増加・集積」や「探究意欲の向上」、「発見したアイデアの行動への統合」、「交流内の創造性への寄与」等の効果があるとされる。

【参考】 アレックス・ペントランド、ソーシャル物理学「良いアイデアはいかに広がるか」の新しい科学:草思社, 2015

※² インキュベーション(incubation)とは、英語ではもともと抱卵や孵化(ふか)の意味を持つ語彙、現在では「新しい事業の立ち上げをサポート・育てる」等の意味を持つ用語としても使用されている。

≡ 新結合につながる設備や機能がある

Tokai Open Innovation Complex

新結合を実践する拠点

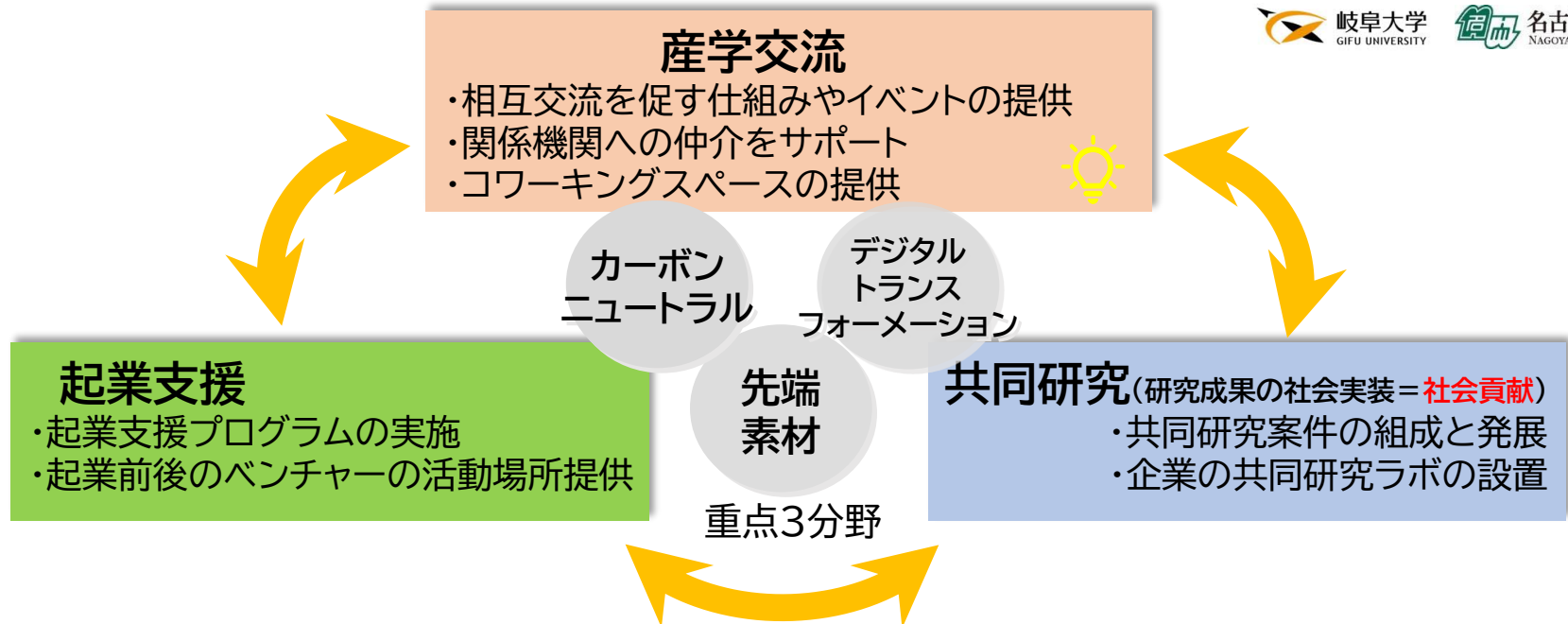
事業の概要

地域の中核大学の産学融合拠点整備事業(経産省R3fy補正)

■Tokai Open Innovation Complex(以下、TOIC)の目的

100年に一度と言われる昨今の産業構造の変化をビジネスチャンスと捉え、挑戦的な取組みを東海地域において進めるため産学連携によるオープンイノベーション創出拠点を、東海国立大学機構の岐阜大学・名古屋大学のキャンパスに整備する。

■TOICのコンセプト



Point

- 東海機構の研究リソースを最大限に活かし、先端素材、CN、DXの3つの重点分野を中心としたオープンイノベーションを実践
- 産学交流、起業活動、共同研究の3つの特徴的な取組を展開
- 両大学が、3つの取組を相互連携して実施することにより、新たな出会いを生み出し、イノベーション創出を実現

産学融合拠点ビジネスモデルキャンバス(簡略版)

⑧キーパートナー

(組織)
✓SDGs(社会貢献含む)・CN・DX領域に関心のある企業、領域で優れた業績を有する大学・高専・研究機関、参画協力機関、経済団体、国・自治体(連携、施策支援)、国内外イノベーション拠点

(個人)
✓領域トップランナー、イノベ関連拠点マネジャー

⑦主要活動

✓産学連携創出、施設・設備貸出、社会実装・大学発ベンチャー支援、交流・対流、学びなおし

②価値提供

(大学ならではの)
✓オープンイノベーション、ネットワーク・コミュニティ形成、シームレスな研究シーズアクセス、企業研究力強化、社会貢献支援

④顧客との関係

✓会員コミュニティ、会員・コミュニティと産学融合拠点による共創

①顧客

(組織)
✓産学連携・社会貢献を志向する地域の企業、地域交流協力会企業、共同研究等

(個人)
✓新規事業や研究開発に携わる社員・職員、研究者(学生含む)、教員、起業を志向する学生等

⑥キーリソース

✓拠点及び設備、インフラ、教職員、研究員、知財、大学(地域)協力会、Tongaliプログラム、共同研究(企業)

③チャンネル

✓リアル、広報誌、Web、メール、SNS、アンケート、相互利用

⑨コスト構造

—

⑤収益の流れ

—

重点取組ごとの提供機能について

○産学交流（コワーキング・プレゼンエリア）

○起業活動、共同研究（産学連携オープンラボ）

	岐阜サイト(1F)										
利用対象者	産学連携、社会貢献や起業を志向する教員・学生※及び支援する機関、等（※起業部員、アントレプレナーシップ入門、実践受講生、モチベーションのある学生・・・利用日調整）										
利用可能エリア	コワーキングエリア、プレゼンテーションエリア、カフェエリア、ミーティングルーム(会員のみ利用可) ※利用時間…平日10:00~18:00 ※プレゼンエリア収容人数… 約50名 ※イベント非実施時は、コワーキングとして利用可能										
利用料金 (月額・案)	<table border="1"> <thead> <tr> <th></th><th>一般会員</th><th>優待会員</th></tr> </thead> <tbody> <tr> <td>法人</td><td>22,000円</td><td>12,000円</td></tr> <tr> <td>個人</td><td>11,000円</td><td>6,000円</td></tr> </tbody> </table> <p>利用するサイトごとに入会が必要。 いずれかのサイトに入会している者は、優待会員。 TOIC入居者は、一般会員(1口)自動付与。 ※キーパートナー会員招待制度あり(メンター、コミュニケーター等)</p>			一般会員	優待会員	法人	22,000円	12,000円	個人	11,000円	6,000円
	一般会員	優待会員									
法人	22,000円	12,000円									
個人	11,000円	6,000円									

岐阜サイト
産学連携や社会貢献を推進する法人 機構の研究成果を用いた、ベンチャー企業 機構の教員・学生が興したベンチャー企業 研究開発や連携を本学と実施、または実施見込みのもの
1階から4階に全貸出スペースとして以下を整備 ・オフィス仕様:10室 (16㎡~310㎡) ・ラボ仕様:7室 (32㎡~106㎡)
オフィス仕様:2,700円/㎡ ※標準的な部屋(20㎡)で、54,000円/月 ラボ仕様 :3,100円/㎡ ※標準的な部屋(35㎡)で、108,500円/月

特徴	<ul style="list-style-type: none"> ・フリーアドレスのオフィススペースとイベントスペース 打合せ、作業、利用者同士の交流など、その日のニーズに応じて活用可能 ・一部は、プレゼンテーションエリアを兼ねており、イベントの開催や聴講も可能 ・カフェエリアにて、飲食を伴う交流会の開催も可能 ・非会員の方も、プレゼンテーションエリアでのイベント可能
----	---

<ul style="list-style-type: none"> ・産学連携や社会貢献を推進する組織の入居エリア ・コーディネーターやURAを配置 ・企業の研究開発や活動拠点として利用可能 ・産学連携オープンラボ入居者は、コワーキング・プレゼンテーションエリアなどの利用可能

産学融合拠点TOIC※の活用

※ 産学連携オープンラボ入居の方は、法人会員自動付与

・岐阜大学内でのシンボリックな場としてのご利用

学内で最も便利な場所に位置し**地域貢献活動のシンボリックな場**としてはもちろん、学生が多く往来する場所にあるため**学生への企業PRの場**としても最適です。また、関係者との打合せや法人に所属する社員・職員が執務に、いつでも利用できます。

・産学連携、起業に関心を持つ教員や学生との出会い・交流

産学連携や起業に関心をもつ教員や学生は無料で利用できるため、日常的にプレゼンエリアやコワーキングエリアを利用している可能性が高く、**教員や起業をめざす学生との気軽に出会い、交流**することができます。

・URA・コーディネーターによる仲介

関心のある分野やニーズ、出会いたい教員や研究者等について、常駐する職員にお気軽にお声掛けください。**URAやコーディネーターと連携**して、シーズ紹介や教員とのセッティングをシームレスに仲介、進捗します。

・教員や学生向けイベントの持ち込み開催

教員や学生を対象に実施したい持ち込み企画を、気軽に開催できます。また、学内に立地するため**教員や学生が参加しやすく、さまざまな告知効果**が期待できます。

・地域の他大学へのゲートウェイ

TOIC名古屋サイトと緊密連携しています。また、**地域の他大学とのネットワーク**があり、活動の範囲を広げることができます。



施設の概要

TOICフロア構成

岐阜サイト(柳戸地区)



名古屋サイト(東山地区)



i 共同研究等による企業の活動拠点
(企業との共同実験施設・設備)

■ 共同研究エリア
(企業拠点、教員研究室等)

ii スタートアップの活動拠点
(インキュベーション施設・設備)

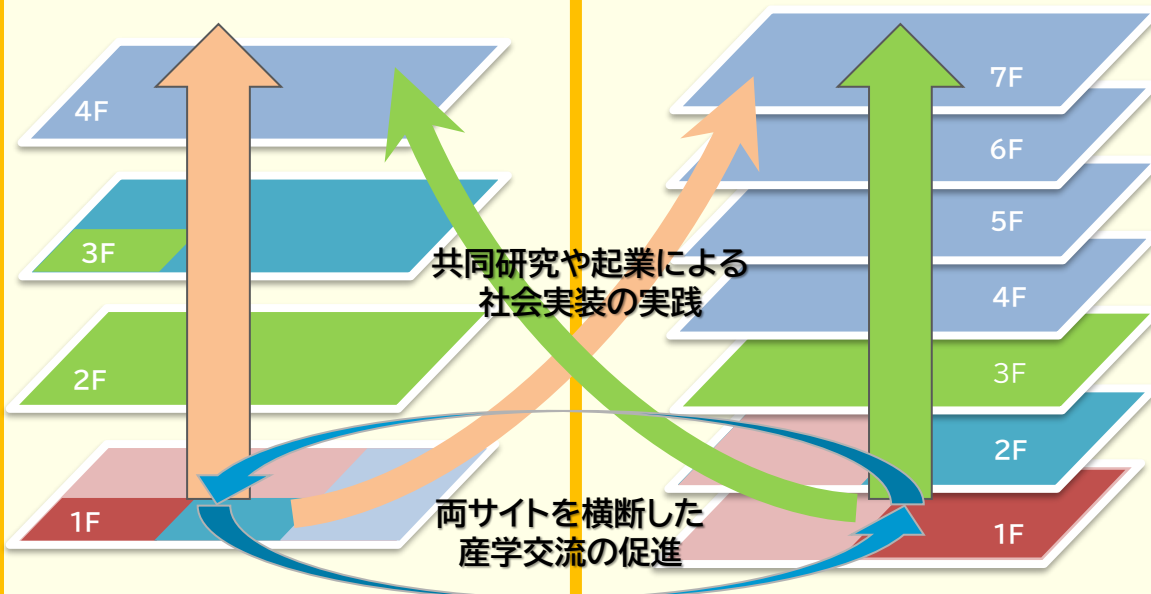
■ インキュベーションエリア
(スタートアップ、企業拠点)

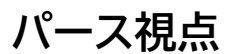
iii 新たなオープンイノベーションを
創成する産学交流拠点
(オープンイノベーション推進施設・設備)

■ オープンイノベーションオフィス
(機構支援機関、学外支援機関)

■ コワーキングエリア
(TOIC会員・ベンチャー・大学等)

■ プレゼンテーションエリア
(企業・ベンチャー・大学・自治体等)



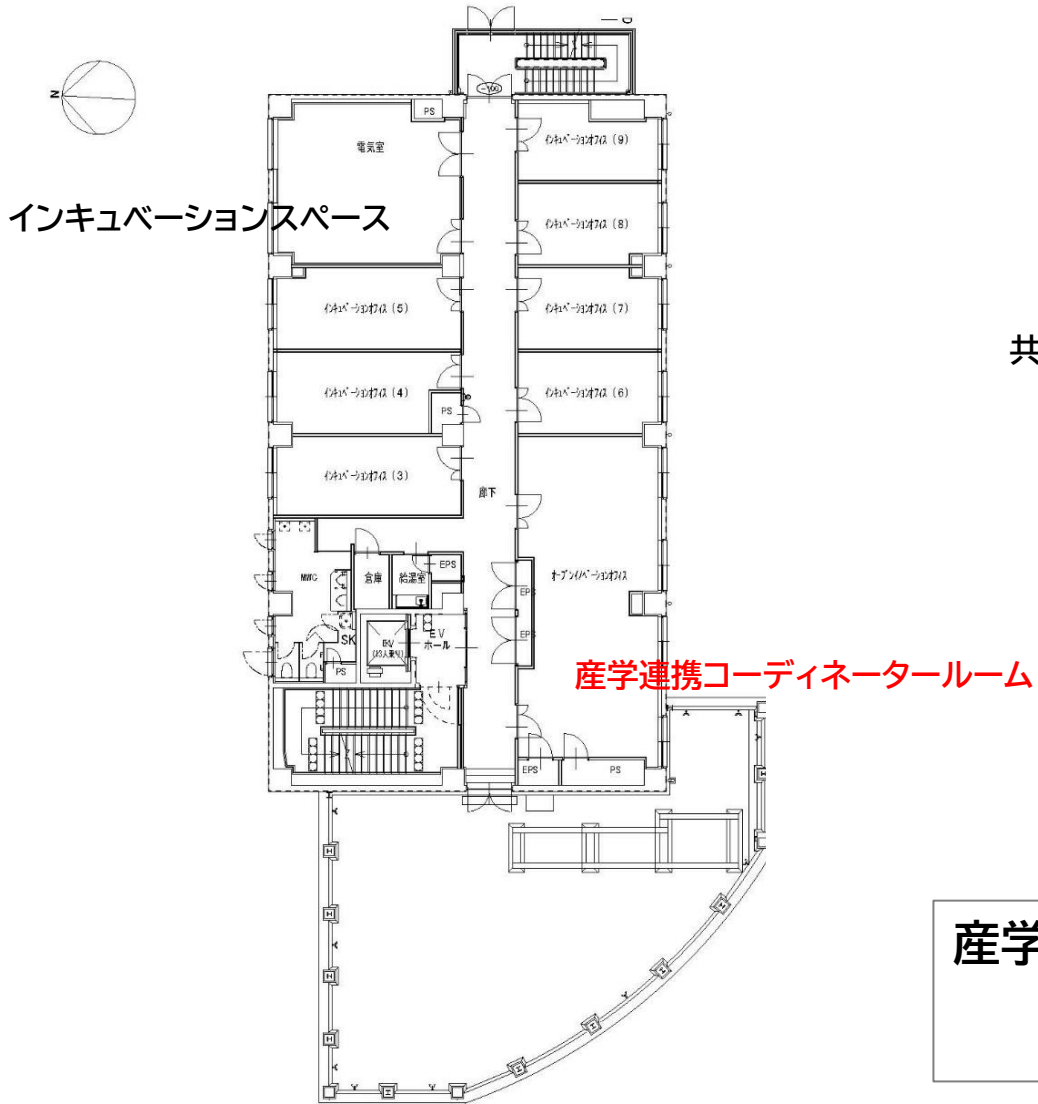


1F平面图

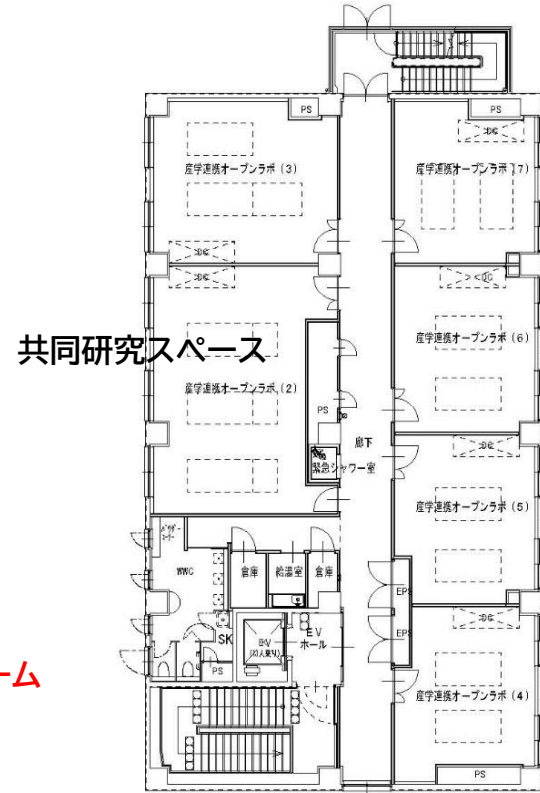


2F平面図

TOIC平面図(岐阜サイト3F, 4F)



3F平面图



4F平面图

産学連携オープンラボ
オフィス仕様 10室(1F、3F)
実験室仕様 7室(1F、4F)

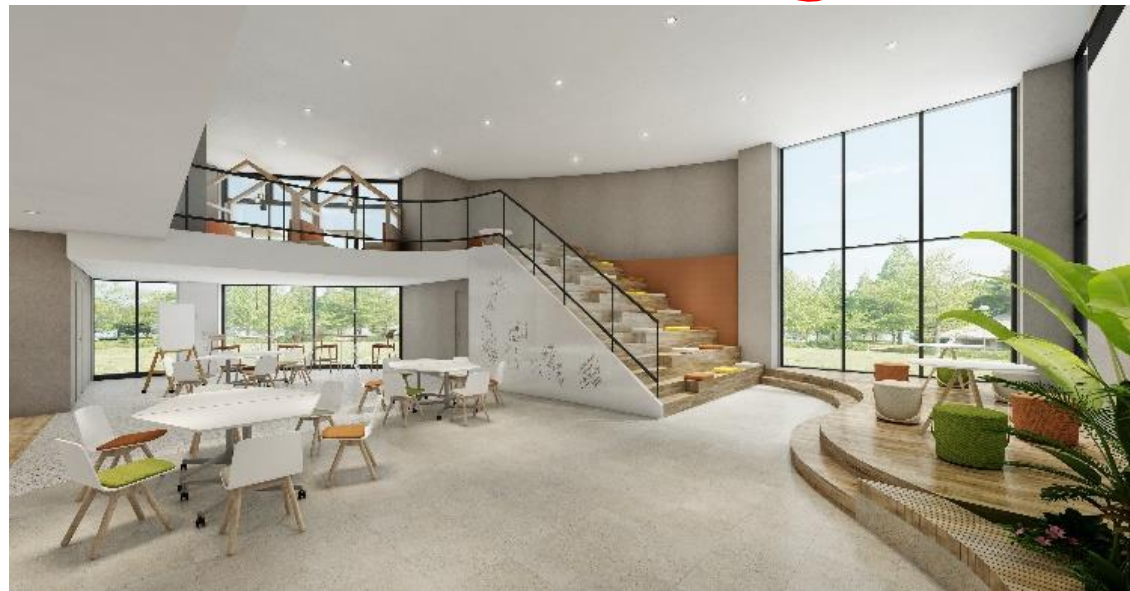
TOICパース図(岐阜サイト1F)



プレゼンテーションエリア



コワーキングエリア・カフェエリア



【参考】産学連携オープンラボ入居者募集チラシ

2024年3月
岐阜サイト OPEN予定!!

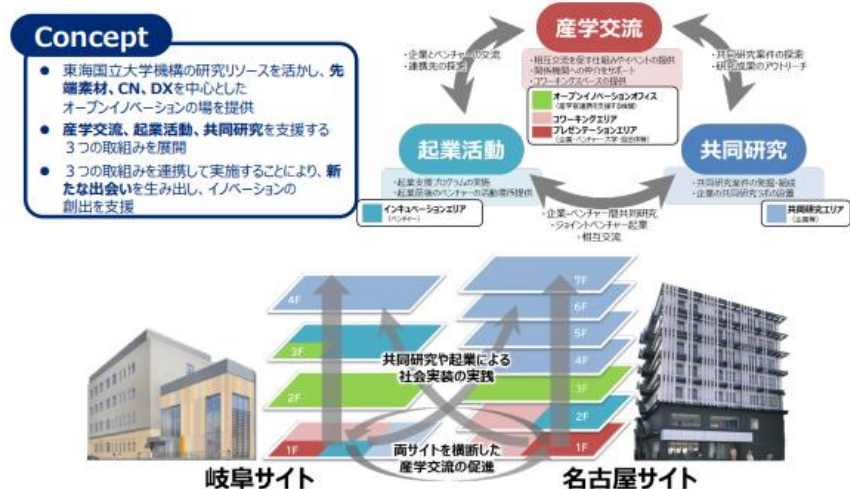


2024年5月
名古屋サイトも
OPEN予定!!

地域の産学連携オープンイノベーション拠点
Tokai Open Innovation Complex

TOIC 岐阜サイト

東海国立大学機構では、岐阜大学・名古屋大学に地域の産学連携オープンイノベーション拠点を整備します



TOIC岐阜サイト 各エリア紹介

コワーキング・プレゼンテーションエリア (1F)

- 会員制で、産学連携や起業を志向する方が利用できます
- 会員は、プレゼンテーションエリアやコワーキングエリアを利用できます
- TOIC岐阜サイトにはURAやコーディネーターが常駐し、産学連携のお手伝いをします
- プレゼンテーションエリアでは、イベントの開催が可能です（最大50名）
- 【その他設備】 ミーティングルーム2室、オープンキッチン、無線LANなど

研究シーズが集結し
共創を実現する
人が集う空間です

準備ができ次第、会員募集を開始！事前に詳細説明をご希望の方は、電話にてお問合せください



階段席とスクリーンを使いイベントができるエリア



カフェ機能が併設されたコワーキングスペース

インキュベーションエリア、共同研究エリア (通称：産学連携オープンラボ、1,3,4F)

- 東海国立大学機構(以下、機構)と産学連携を志向する法人や機構に関連するベンチャー企業などが、入居できます
- 産学連携オープンラボは、実験室仕様(3,100円/mi/月)とオフィス仕様(2,700円/mi/月)の2種類があります
- 産学連携オープンラボの入居者は、コワーキングスペース・プレゼンテーションエリア(1F)を追加料金なしで利用できます
- 2023年6月から利用者募集中です(最新公募情報は、右下のQRコードで確認ください)
- 大学発ベンチャーや学生ベンチャーを対象とした、ディスカウンドがあります
- 【その他設備】 ネットワーク環境(利用者別途契約、オフィス仕様・実験室仕様とも)、給排水・排気設備(実験室仕様のみ)


利用希望の方へ

■コワーキング・プレゼンテーションエリア

現在、募集準備中です
ご関心のある方は、電話にてお問い合わせください

■インキュベーションエリア、共同研究エリア

利用を希望される方は右のQRコードよりお申し込みください
詳細を確認されたい方は下記、問合せ先よりご連絡ください



産学連携オープンラボ
入居申し込み

問合せ先

※TOIC岐阜サイトに関する事はこちらまで

岐阜大学 学術研究・産学官連携推進本部 企画・研究支援部門

MAIL toic-g.info@t.gifu-u.ac.jp (本・豊川)

TEL 058-293-3142 HP <https://ari.gifu-u.ac.jp/>

MAKE NEW STANDARDS.
東海国立
大学機構

岐阜大学

2023年10月配布版

詳細は裏面をご覧ください。お問い合わせは058-293-3142 (本・豊川) まで

MAKE NEW STANDARDS.



東海国立
大学機構