



**Meet Up Chubu Presentation**  
**2024/01/18**

社 名	AZAPA 株式会社
設 立	2008 年 7 月
資 本 金	1 億円
所 在 地	愛知県名古屋市中区錦二丁目 4 番 15 号 ORE 錦 2 丁目ビル
従業員数	160 名（正社員 2023 年 3 月末時点 連結）
役 員	代表取締役 CEO/CTO 近藤 康弘 取締役 COO 佐藤 勝之 取締役 CFO 宮田 豊 取締役 市原 純一
事業内容	コンサルティング（事業戦略・知財戦略）、R&D インテグレーション（システム、プロダクト、プロセス） 共創、HAKOBUNE（投資）
関連会社	AZAPA エンジニアリング（100% 連結） その他合併会社
海外拠点	カルフォルニア州（アメリカ）、常州（中国）



# Introduction Company



# 41

従業員数  
(連結160人)

# TDM ソリューション

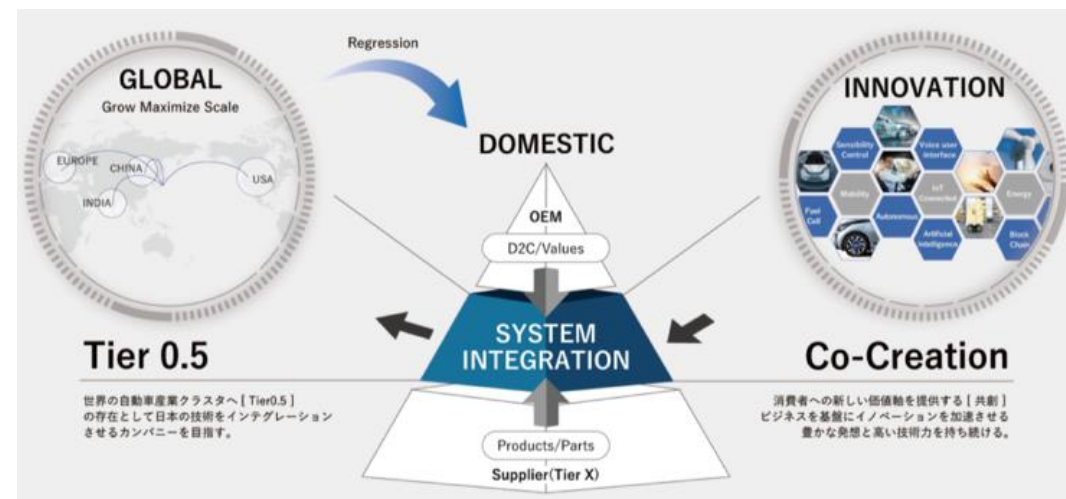


# 2008

創業年

# Tier0.5

共創によるイノベーション



## Energy

エネルギーとモビリティの  
セクターカップリング



## Entrepreneur

SkyDrive : Co-Founder



## Japanese Culture

華道未生流 : 師範  
茶道松尾流 : 師範



## Business

TDMを基軸にTier.0.5  
としてイノベーション推進

## Robot

パーソナルモビリティ  
医療介護ロボット



## Music

合唱団ノースエコー : 指揮者



## 電気自動車

高コスト

充電渋滞

廃棄バッテリー

電気料金高騰

最適化設計

充電タイミング制御

独立型充電ステーション

バッテリーリユース

コンバージョンEV

バッテリー交換式EV

## 再生可能 エネルギー

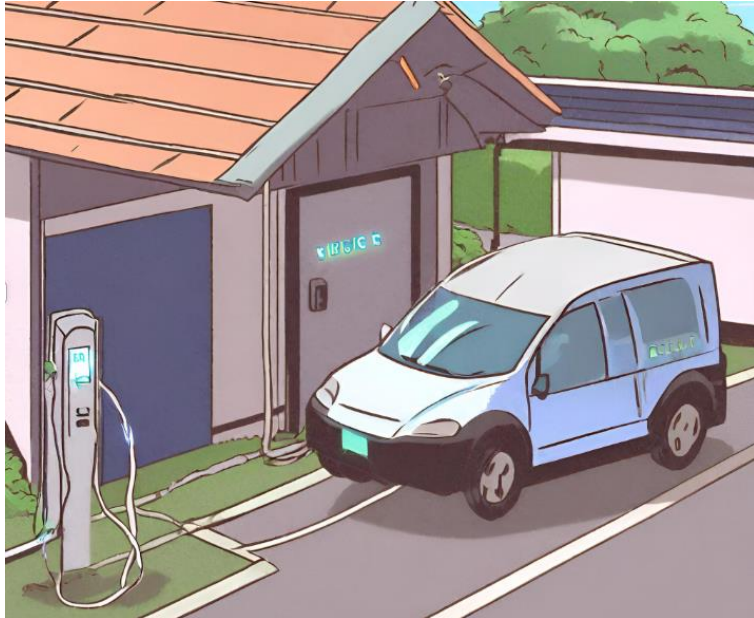
出力抑制

需給バランス

レジリエンス低下

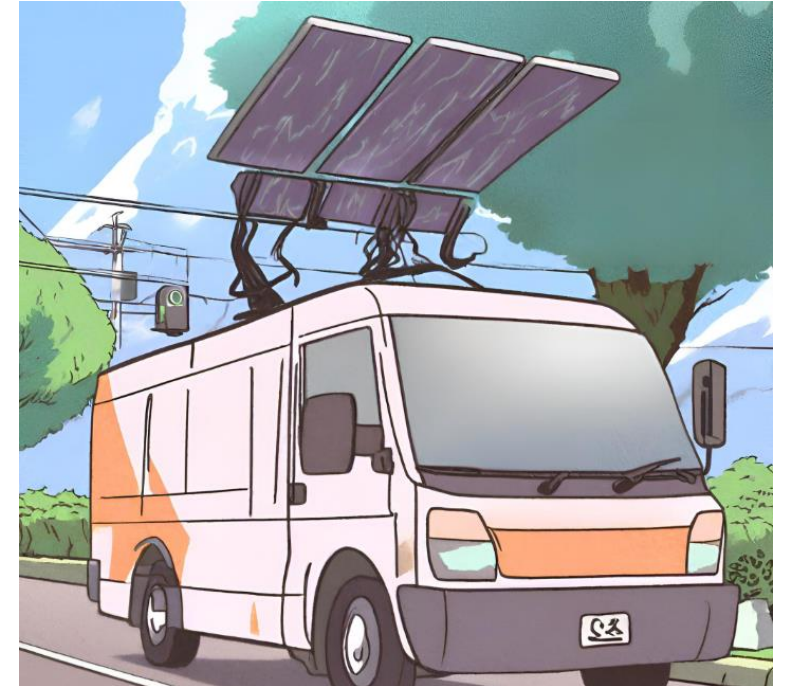
インフラ維持





充電器と車両が互いに  
コミュニケーションを取り  
最適充電する世界

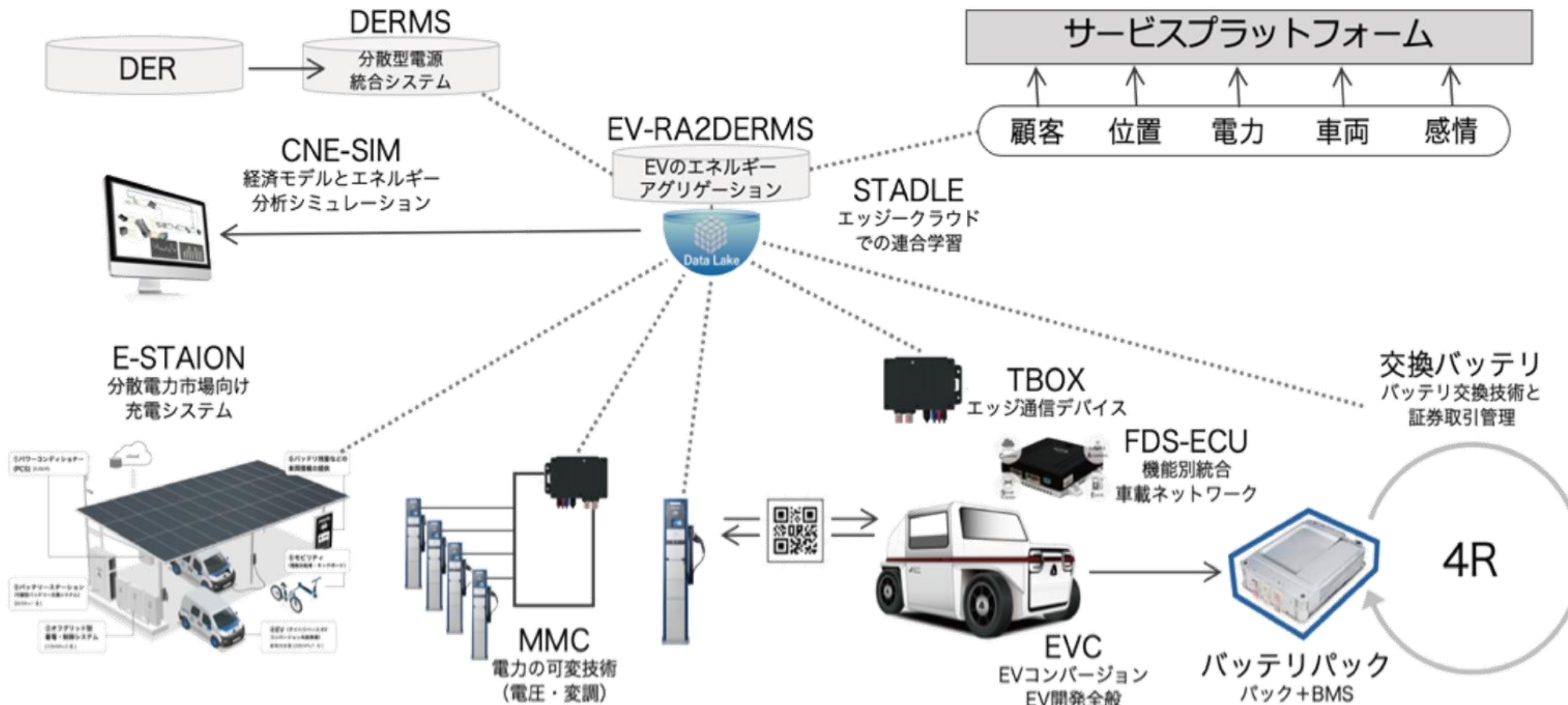
車両のバッテリーが取り外せて  
リサイクルやリユースが  
簡単にできる世界



エネルギーを流通させ、  
地域やインフラ有無に  
関わらず利用できる世界

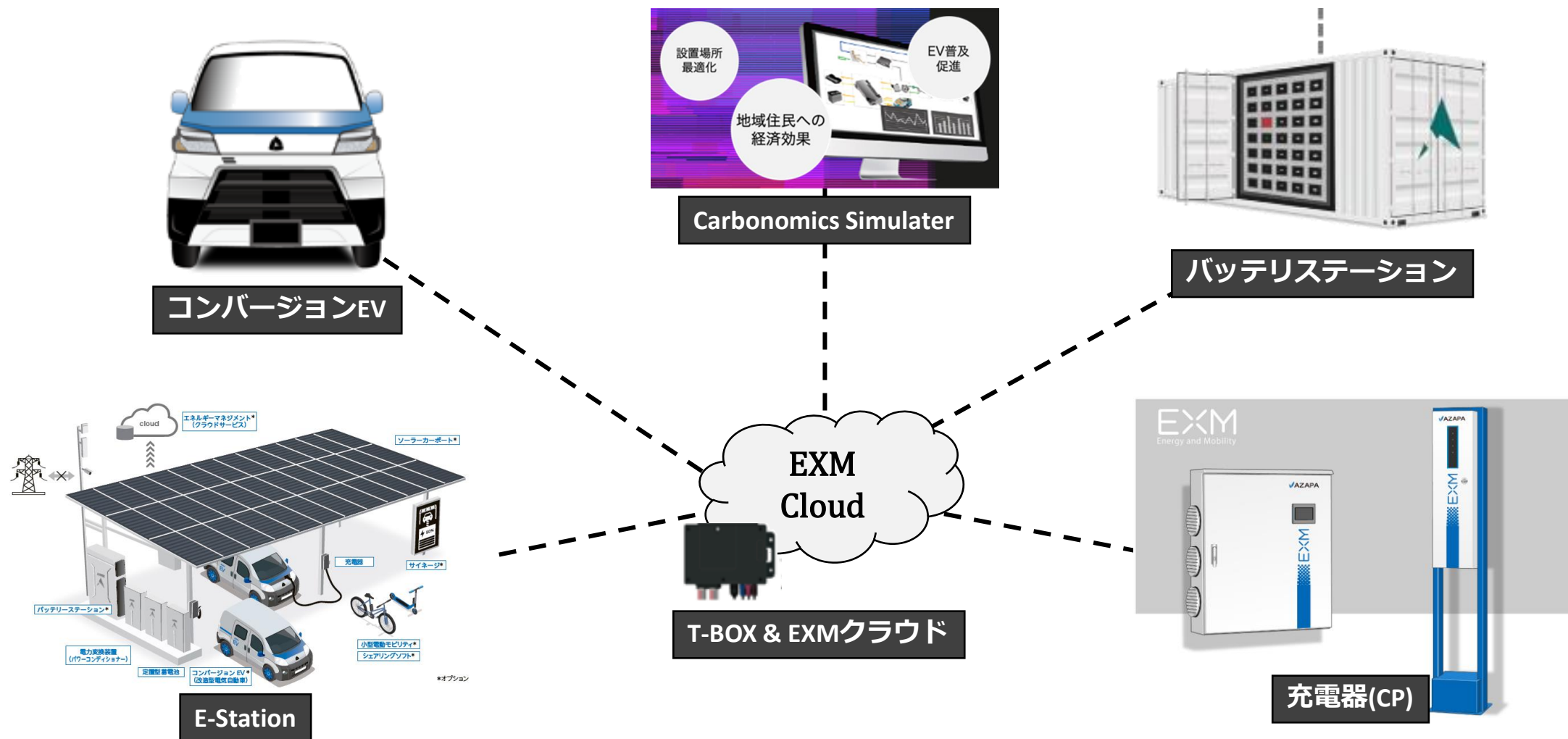
# エネルギーとモビリティのセクターカップリング

## サーキュラーシティの構築



# エネルギーとモビリティのセクターカップリング

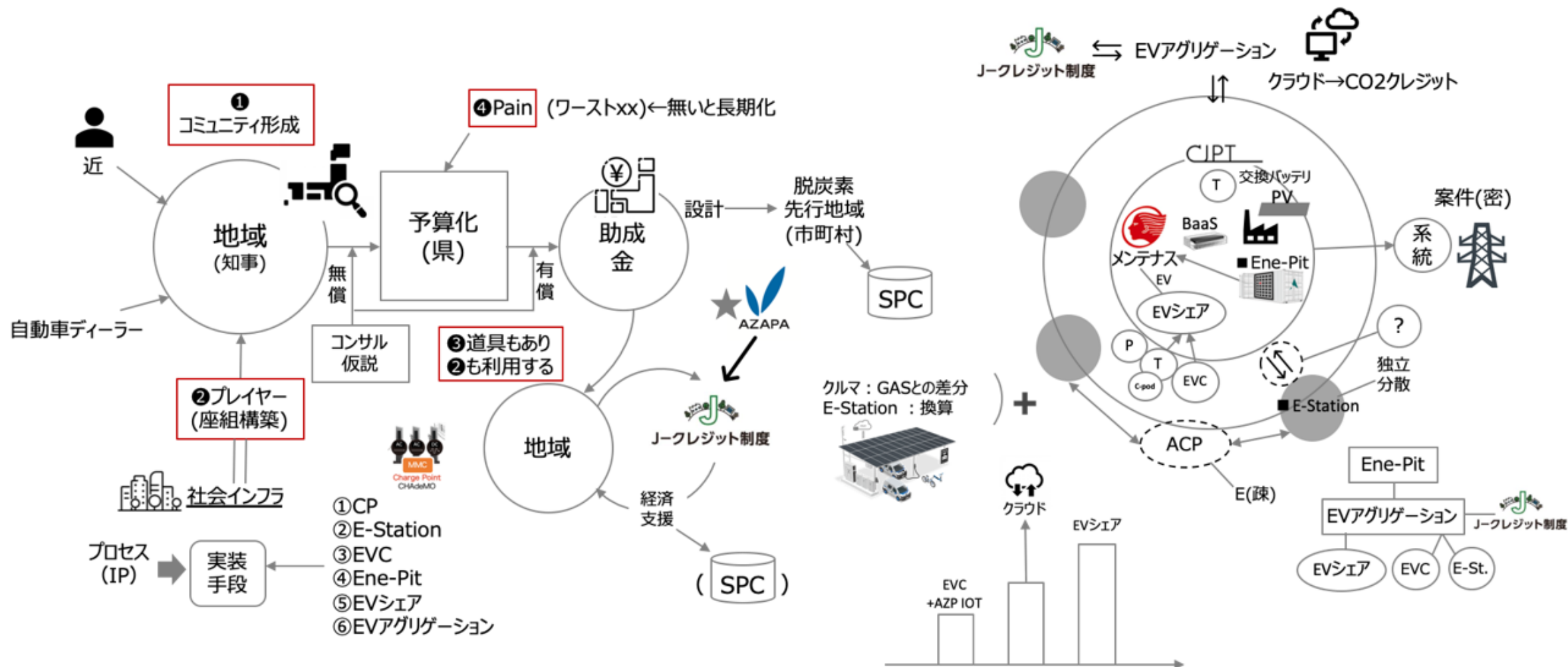
## 製品/ソリューション群

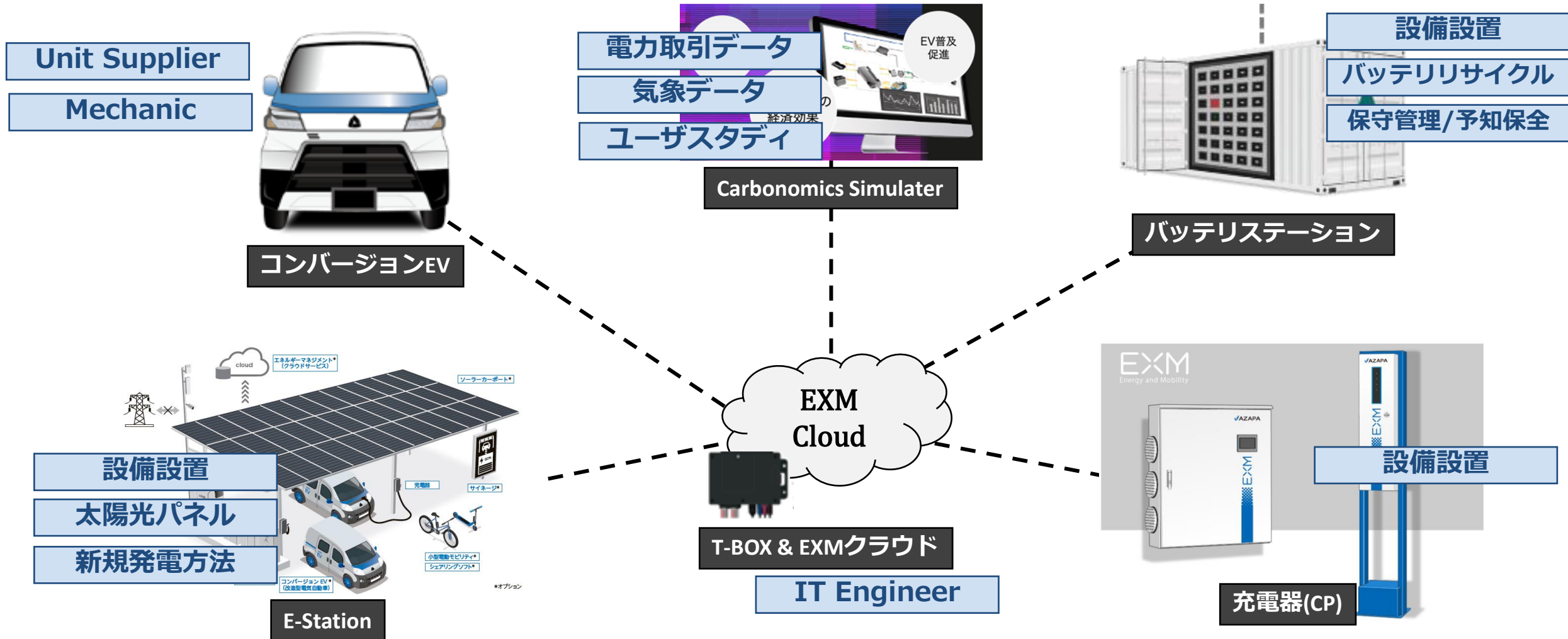


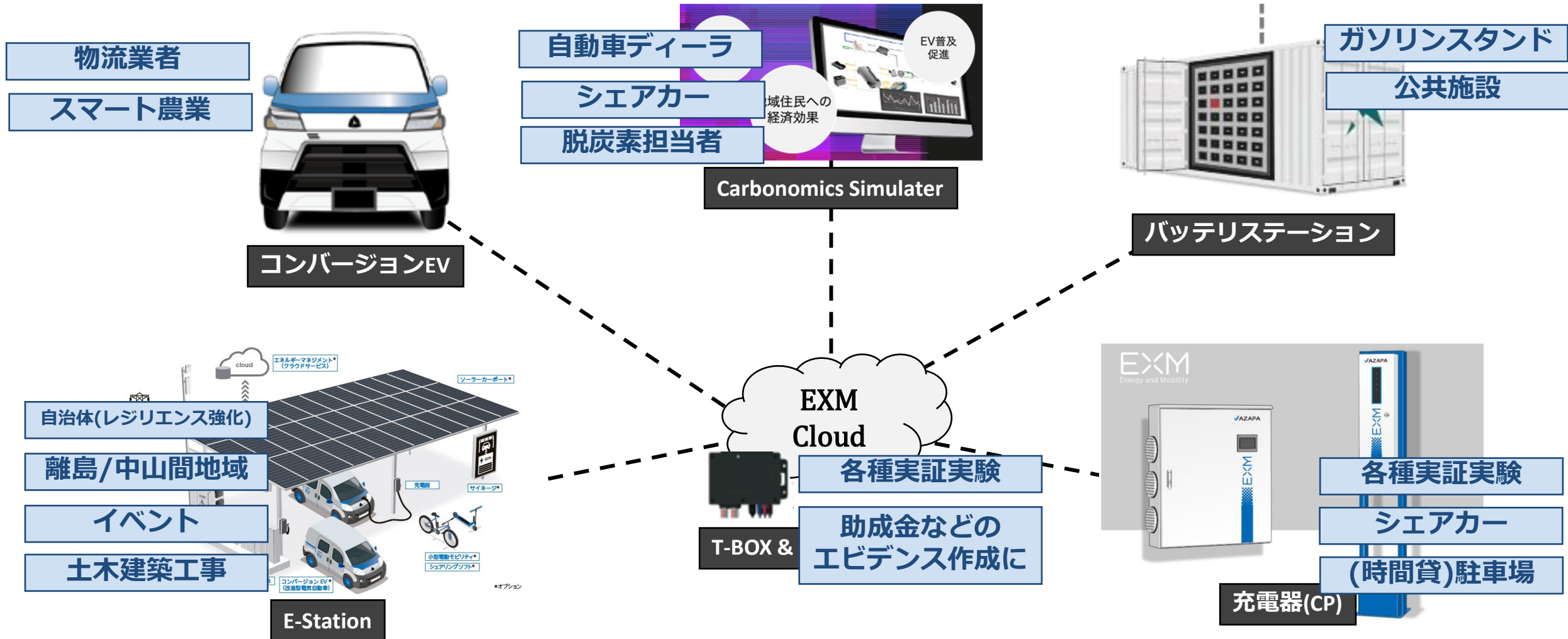


# エネルギーとモビリティのセクターカップリング

地域のエネルギー循環を最適化、コストMinimize







開発計画立案支援	シード	SeriesA	SeriesB	資金計画立案, 投資家周りの前提資料作りなど
自治体連携支援	シード	SeriesA	SeriesB	支援メニューの探索, 有効性の判断など
技術系DD支援	シード	SeriesA	SeriesB	想定質問, 事前準備, 面談対応など
助成金取得支援	シード	SeriesA		候補の探索, 有効性の判断, 資料作成など
技術的ガバナンス整備		SeriesA	SeriesB	知財, 技術管理体制構築, ISMSなど
知財戦略整備		SeriesA	SeriesB	特許調査(支援), 掘り起こし, 推進体制整備など

# Contact Me!



<https://azapa.co.jp/>



 **Eight**



# APPENDIX