

## ●地域ニーズ・課題

「目指せ共助のまち～地域ので高齢者と家族に安心を」

武豊町では、4人に1人が高齢者と高齢化が進んでおり、これに伴い要支援・要介護認定者、動ける認知症の方も増加している。

モノづくり講座を通じて、自己効力感の向上と認知症予防に繋げ、誰もが安心して暮らせる「心つながり みんなでつくる スマイルタウン」を目指す。

## ●実証概要

武豊町内に住む高齢者を対象とした「ものづくりによる自己効力感への効果測定」を目的とする実証試験を2023年9月以降に実施。今後、武豊町と株式会社オールアバウトライフワークスで町が抱える高齢者の自立した生活維持における課題の解決に取り組む。

**武豊町（愛知県）** <https://www.town.taketoyo.lg.jp/>

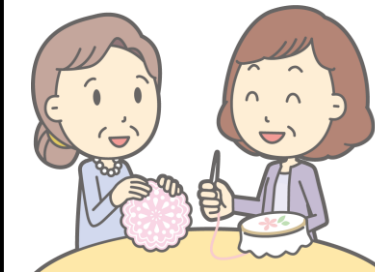
人と人がつながり、互いに支え合い、健康で安心して暮らせる『心つながり みんなでつくる スマイルタウン』を目指しています。

**株式会社 オールアバウトライフワークス** <https://allaboutlifeworks.co.jp/>

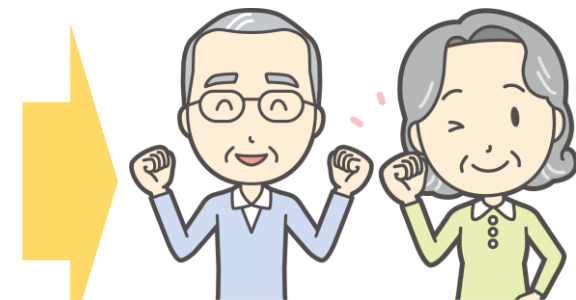
「できない事は手伝って、できる事は奪わない」をコンセプトにMCI・認知症対応型趣味教室を展開。安心・継続して楽しめる趣味講座の開発を行い、誰もが社会に参加できる就労機会の創出や高齢者の生きがいの創出に今後も貢献したいと考えております。



## ものづくり講座



体験



自己効力感の向上 😊😊