

2026年3月の管内鋳工業の動向[速報]

2026年5月21日

～生産は2か月連続の低下～

I. 概況

(2020年=100)

	生産			出荷			在庫			在庫率		
	指数	前月比	前年同月比	指数	前月比	前年同月比	指数	前月比	前年同月比	指数	前月比	前年同月比
管内鋳工業	113.9	-0.1	8.6	110.0	-2.3	6.5	96.7	1.5	-1.7	100.3	3.3	-5.7
《参考》 全国鋳工業	101.9	-0.5	2.3	99.5	-1.1	2.0	96.6	-1.5	-4.9	102.8	-0.4	-5.3

II. 業種別動向

1) 生産

	寄与した主な業種	前月比	前年同月比	寄与した主な中分類
低	輸送機械工業	-1.0	1.8	自動車部品、乗用車、バス・トラック
	金属製品工業	-5.5	-7.7	建設用金属製品、暖ちゅう房熱機器
下	窯業・土石製品工業	-4.3	2.8	ファインセラミックス、ガラス・同製品
上	電子部品・デバイス工業	4.7	88.2	集積回路(IC)、電子部品
昇	生産用機械工業	2.1	7.2	その他の生産用機械、機械工具

2) 出荷

	寄与した主な業種	前月比	前年同月比	寄与した主な中分類
低	輸送機械工業	-4.9	-2.1	乗用車
	石油製品工業	-12.8	-6.5	石油製品
下	電子部品・デバイス工業	-2.4	85.0	液晶素子
上	生産用機械工業	8.8	15.3	その他の生産用機械、金属加工機械
昇	鉄鋼業	3.0	16.1	特殊鋼鋼材、鋼管

3) 在庫

	寄与した主な業種	前月比	前年同月比	寄与した主な中分類
上	鉄鋼業	8.1	7.3	鉄素製品(含. 鋼半製品)、普通鋼鋼材
昇	電子部品・デバイス工業	41.1	38.6	液晶素子、集積回路(IC)
低	生産用機械工業	-6.6	-8.4	金属工作機械、土木建設機械
下	金属製品工業	-5.8	-19.6	暖ちゅう房熱機器

- 注) 1. 指数は、主に経済産業省「生産動態統計調査」の調査票情報を独自集計し計算したものである。
 2. 指数は、季節調整済。前月比は季節調整済指数、前年同月比は原指数による。
 3. 前月比及び前年同月比は、増減率(%)を表す。
 4. 業種及び中分類は、原則として対前月比寄与度順。
 5. 2025年6月30日公表において、年間補正により2024年1月～2025年4月のデータ(原指数、季節調整済指数)を更新している。

お問い合わせ先

中部経済産業局 総務企画部 企画調査課長 小林、担当:石川

電話:052-951-2723

メール:bzl-chb-chosa@meti.go.jp

※本資料を引用するときは、中部経済産業局の資料による旨を注記してください。

<https://www.chubu.meti.go.jp/>

管内鋳工業生産・出荷・在庫・在庫率指数、東海生産指数

(2020年=100)

	生 産			生産者出荷			生産者製品在庫		
	指 数	前月(期)比	前年(同月・同期)比	指 数	前月(期)比	前年(同月・同期)比	指 数	前月(期)比	前年(同月・同期)比
2023年	107.1		2.2	107.2		3.2	102.4		-2.6
2024年	104.6		-2.3	104.4		-2.6	97.5		-4.8
2025年	105.6		1.0	105.1		0.7	97.1		-0.4
2023年度	105.9		1.5	106.0		2.6	100.5		-5.0
2024年度	106.0		0.1	105.8		-0.2	95.0		-5.5
2025年度 p	107.1		1.0	106.1		0.3	93.4		-1.7
2025年 I 期	108.8	2.9	5.5	108.5	2.9	5.4	98.4	-2.0	-5.5
II 期	105.0	-3.5	-0.1	105.1	-3.1	-0.4	98.3	-0.1	-3.9
III 期	103.5	-1.4	-0.4	102.5	-2.5	-0.9	100.5	2.2	-1.7
IV 期	105.0	1.4	-0.9	104.0	1.5	-1.5	100.0	-0.5	-0.4
2026年 I 期 p	114.8	9.3	5.8	112.4	8.1	3.8	96.7	-3.3	-1.7
2025年 1月	111.3	5.4	7.6	109.6	4.8	5.5	97.0	-3.4	-4.3
2月	107.4	-3.5	5.5	109.6	0.0	8.8	97.7	0.7	-5.0
3月	107.6	0.2	3.6	106.2	-3.1	2.4	98.4	0.7	-5.5
4月	103.2	-4.1	0.8	103.1	-2.9	0.6	98.5	0.1	-4.4
5月	107.9	4.6	-4.6	108.8	5.5	-5.0	98.3	-0.2	-2.9
6月	104.0	-3.6	3.3	103.4	-5.0	3.0	98.3	0.0	-3.9
7月	102.9	-1.1	-2.4	102.5	-0.9	-2.4	98.0	-0.3	-4.4
8月	103.1	0.2	-2.1	101.7	-0.8	-3.3	98.2	0.2	-3.4
9月	104.6	1.5	3.4	103.4	1.7	3.0	100.5	2.3	-1.7
10月	109.7	4.9	1.9	109.7	6.1	1.5	100.3	-0.2	-0.7
11月	102.8	-6.3	-4.5	101.9	-7.1	-4.7	99.1	-1.2	-1.7
12月	102.5	-0.3	-0.3	100.4	-1.5	-1.3	100.0	0.9	-0.4
2026年 1月	116.6	13.8	2.1	114.6	14.1	1.7	95.8	-4.2	-1.2
2月	114.0	-2.2	6.2	112.6	-1.7	2.7	95.3	-0.5	-2.4
3月 p	113.9	-0.1	8.6	110.0	-2.3	6.5	96.7	1.5	-1.7

	生産者製品在庫率		
	指 数	前月(期)比	前年(同月・同期)比
2023年	106.9		9.3
2024年	101.9		-4.7
2025年	100.6		-1.3
2023年度	106.4		5.2
2024年度	100.6		-5.5
2025年度 p	100.1		-0.5
2025年 I 期	100.9	1.2	-5.1
II 期	98.2	-2.7	-0.9
III 期	102.1	4.0	-0.8
IV 期	101.8	-0.3	2.1
2026年 I 期 p	98.4	-3.3	-2.4
2025年 1月	98.9	-3.3	-5.2
2月	97.5	-1.4	-5.8
3月	106.4	9.1	-4.1
4月	99.2	-6.8	-2.2
5月	95.5	-3.7	1.9
6月	100.0	4.7	-2.2
7月	98.1	-1.9	-1.5
8月	105.9	8.0	-0.7
9月	102.4	-3.3	-0.1
10月	98.0	-4.3	2.6
11月	105.1	7.2	3.7
12月	102.3	-2.7	0.0
2026年 1月	97.7	-4.5	-1.3
2月	97.1	-0.6	-0.4
3月 p	100.3	3.3	-5.7

	東 海 生 産		
	指 数	前月(期)比	前年(同月・同期)比
2023年	107.2		3.5
2024年	104.8		-2.2
2025年	106.2		1.3
2023年度	106.2		2.9
2024年度	106.5		0.3
2025年度 p	107.5		0.9
2025年 I 期	110.1	3.7	6.5
II 期	105.6	-4.1	0.3
III 期	103.5	-2.0	-0.4
IV 期	105.7	2.1	-0.8
2026年 I 期 p	115.3	9.1	4.8
2025年 1月	112.7	6.0	8.3
2月	108.7	-3.5	6.8
3月	109.0	0.3	4.8
4月	103.5	-5.0	1.6
5月	108.8	5.1	-4.3
6月	104.5	-4.0	3.6
7月	103.2	-1.2	-2.1
8月	103.3	0.1	-2.3
9月	104.1	0.8	2.9
10月	110.3	6.0	2.2
11月	103.6	-6.1	-4.6
12月	103.1	-0.5	-0.3
2026年 1月	117.7	14.2	1.6
2月	114.6	-2.6	5.5
3月 p	113.5	-1.0	7.1

注) 1. 「管内」とは、富山、石川、岐阜、愛知及び三重の5県。「東海」とは、岐阜、愛知及び三重の3県。

2. 年、年度の指数及び前年(同月、同期)比は、原指数。四半期、月の指数及び前月(期)比は、季節調整済指数。

3. 生産者製品在庫の年、年度及び四半期の数値は、年末、年度末及び期末値。

4. 各比率は、増減率(%)。

5. 季節調整法は、X-12-ARIMAを使用。

6. 2025年6月30日公表において、年間補正により2024年1月～2025年4月のデータ(原指数、季節調整済指数)を更新している。

《参考》全国鉱工業生産・出荷・在庫・在庫率指数

(2020年=100)

	生産			生産者出荷			生産者製品在庫		
	指数	前月(期)比	前年(同月・同期)比	指数	前月(期)比	前年(同月・同期)比	指数	前月(期)比	前年(同月・同期)比
2023年	103.9		-1.3	103.2		-0.7	100.7		-0.5
2024年	101.2		-2.6	99.9		-3.2	98.8		-1.9
2025年	100.9		-0.3	99.5		-0.4	96.0		-2.8
2023年度	102.9		-1.9	102.0		-1.6	99.6		-1.0
2024年度	101.4		-1.5	100.0		-2.0	99.0		-0.6
2025年度 p	101.2		-0.2	99.8		-0.2	94.1		-4.9
2025年 I 期	101.8	0.0	0.7	99.7	-0.3	0.7	101.7	0.6	-0.6
II 期	101.3	-0.5	0.0	100.0	0.3	-0.3	99.7	-2.0	-3.0
III 期	100.2	-1.1	-0.7	99.1	-0.9	-1.1	99.8	0.1	-2.3
IV 期	100.5	0.3	-1.0	99.5	0.4	-0.8	98.6	-1.2	-2.8
2026年 I 期 p	102.9	2.4	1.2	100.7	1.2	1.1	96.6	-2.0	-4.9
2025年 1月	101.9	0.9	2.1	99.1	-0.4	2.0	102.1	1.0	0.8
2月	102.0	0.1	0.3	100.7	1.6	1.3	101.6	-0.5	-0.7
3月	101.4	-0.6	0.0	99.3	-1.4	-0.8	101.7	0.1	-0.6
4月	100.5	-0.9	-0.7	99.2	-0.1	-0.8	101.1	-0.6	-1.2
5月	101.8	1.3	-2.9	100.4	1.2	-3.0	100.0	-1.1	-3.0
6月	101.5	-0.3	3.4	100.3	-0.1	2.9	99.7	-0.3	-3.0
7月	100.5	-1.0	-1.5	98.8	-1.5	-2.5	100.1	0.4	-2.3
8月	99.2	-1.3	-3.3	98.9	0.1	-2.5	99.5	-0.6	-2.9
9月	101.0	1.8	2.2	99.6	0.7	1.6	99.8	0.3	-2.3
10月	101.6	0.6	0.1	100.5	0.9	0.2	99.9	0.1	-1.9
11月	99.6	-2.0	-4.2	99.5	-1.0	-3.0	98.0	-1.9	-4.1
12月	100.2	0.6	0.9	98.4	-1.1	0.3	98.6	0.6	-2.8
2026年 1月	104.5	4.3	0.7	102.1	3.8	1.2	97.8	-0.8	-4.3
2月	102.4	-2.0	0.4	100.6	-1.5	-0.1	98.1	0.3	-3.4
3月 p	101.9	-0.5	2.3	99.5	-1.1	2.0	96.6	-1.5	-4.9

	生産者製品在庫率		
	指数	前月(期)比	前年(同月・同期)比
2023年	104.0		7.7
2024年	106.1		2.0
2025年	106.2		0.1
2023年度	104.8		6.3
2024年度	106.4		1.5
2025年度 p	105.3		-1.0
2025年 I 期	106.1	-0.9	1.1
II 期	106.4	0.3	0.3
III 期	107.3	0.8	0.4
IV 期	105.2	-2.0	-1.6
2026年 I 期 p	102.4	-2.7	-3.3
2025年 1月	106.7	-0.2	1.3
2月	104.5	-2.1	1.5
3月	107.0	2.4	0.6
4月	106.8	-0.2	0.6
5月	106.0	-0.7	1.9
6月	106.5	0.5	-1.6
7月	106.8	0.3	1.4
8月	108.4	1.5	0.9
9月	106.7	-1.6	-1.2
10月	104.8	-1.8	-2.1
11月	104.7	-0.1	-0.6
12月	106.1	1.3	-2.3
2026年 1月	101.2	-4.6	-3.7
2月	103.2	2.0	-1.3
3月 p	102.8	-0.4	-5.3

※全国製造工業生産予測指数 季節調整済前月比伸び率(%)

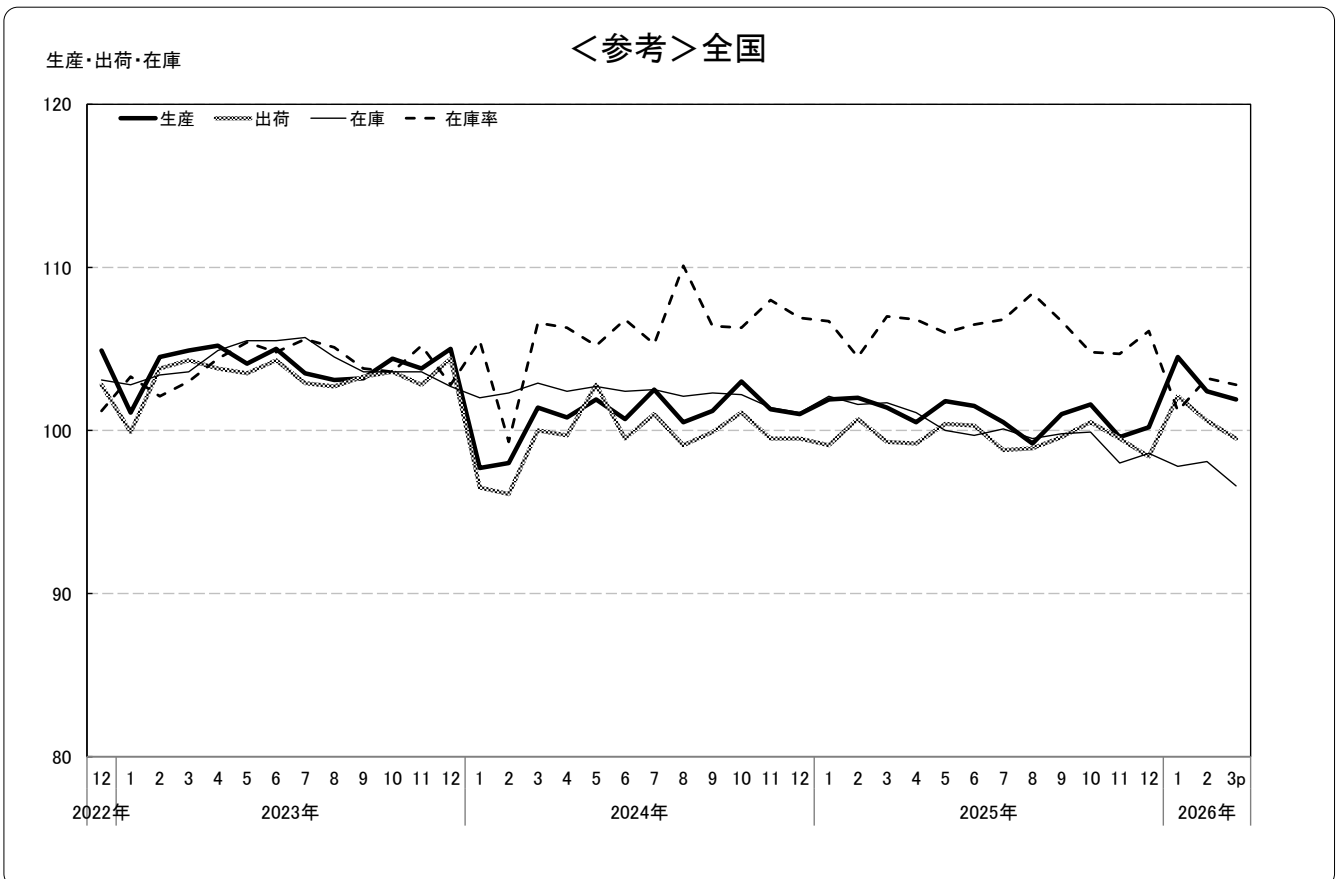
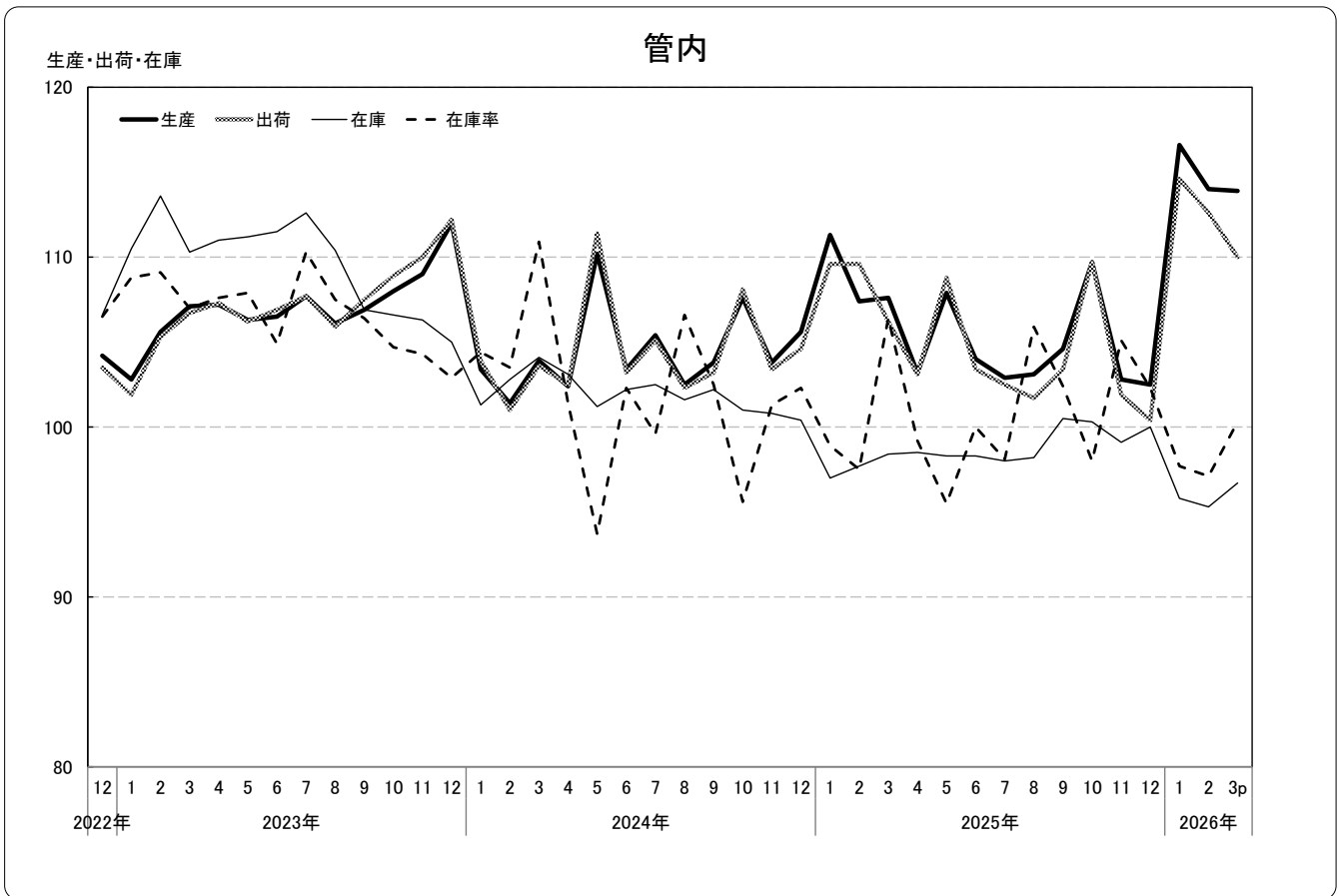
2026年4月 2.1
5月 2.2

〔 経済産業省による 2026年4月30日 公表時点のもの
(調査票提出期日:4月10日) 〕

- 注) 1. 年、年度の指数及び前年(同月、同期)比は、原指数。四半期、月の指数及び前月(期)比は、季節調整済指数。
 2. 生産者製品在庫の年、年度及び四半期の数値は、年末、年度末及び期末値。
 3. 各比率は、増減率(%)。
 4. 季節調整法は、X-12-ARIMAを使用。
 5. 経済産業省による2026年3月19日公表において、年間補正により2025年1月～2026年1月のデータが更新された。
- 出所) 経済産業省

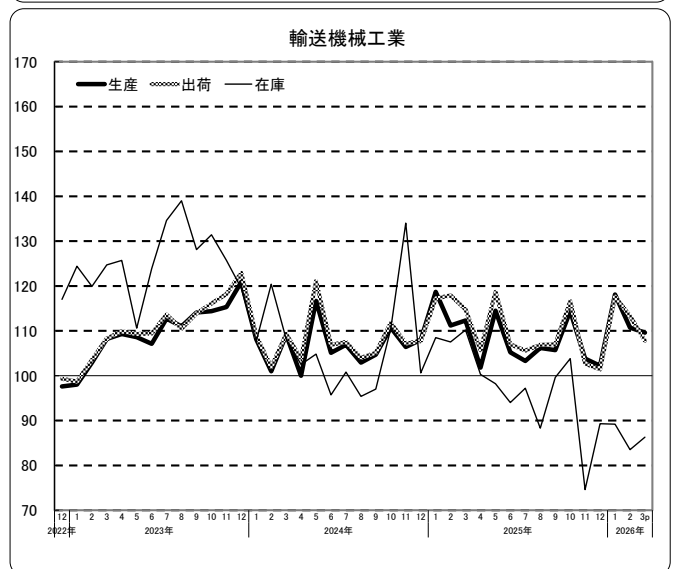
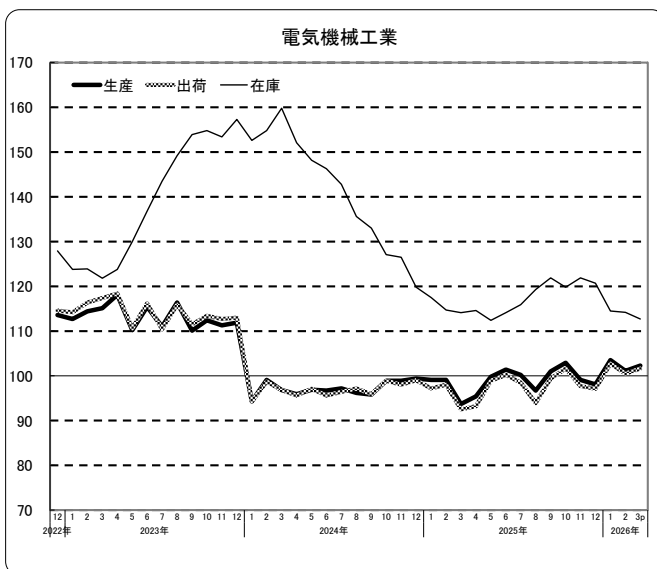
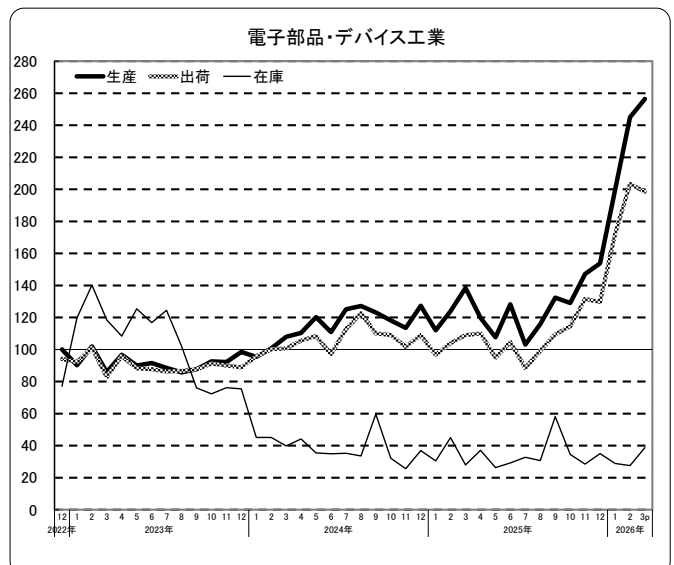
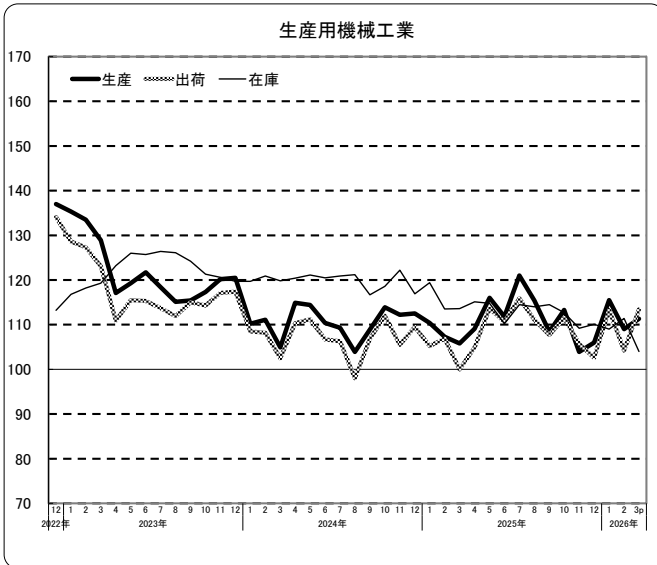
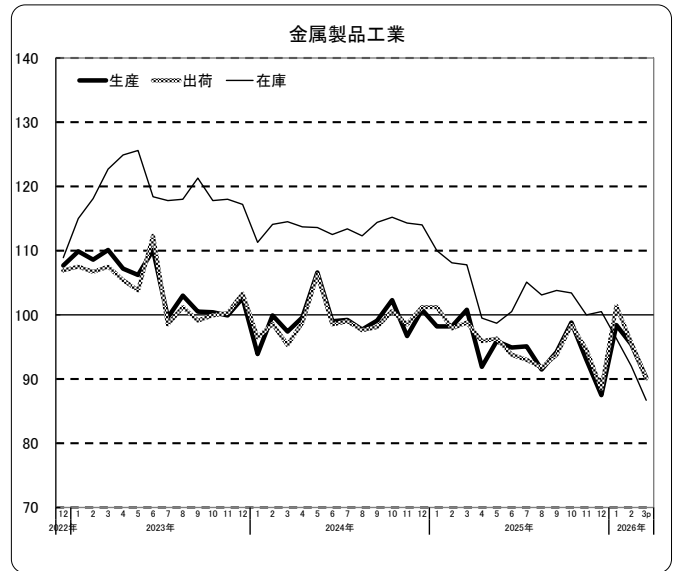
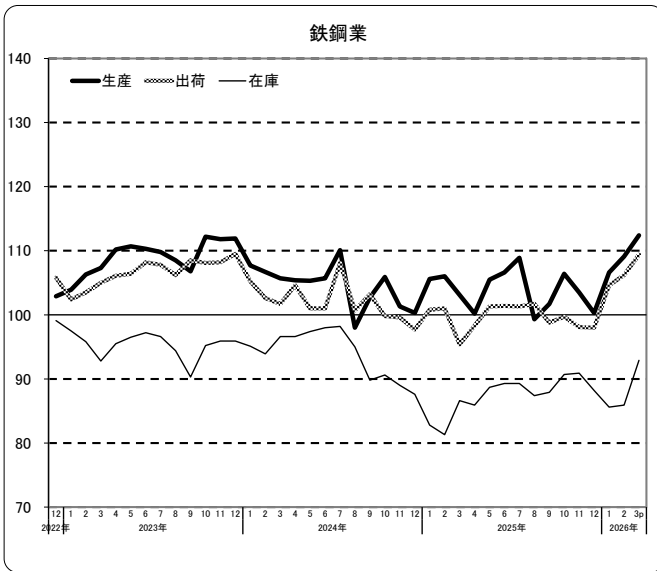
< 鋳工業指数の推移 >

2020年=100
季節調整済



＜主要業種別指数の推移 1＞

2020年=100
季節調整済



＜主要業種別指数の推移 2＞

2020年=100
季節調整済

