

2025年9月の管内鉱工業の動向[速報]

2025年11月20日

～生産は2か月連続の上昇～

I. 概況

(2020年=100)

	生 産			出 荷			在 庫			在 庫 率		
	指 数	前月比	前 年 同月比	指 数	前月比	前 年 同月比	指 数	前月比	前 年 同月比	指 数	前月比	前 年 同月比
管内 鉱 工 業	104.3	1.2	3.1	103.2	1.5	2.8	100.5	2.3	-1.7	102.4	-3.3	-0.1
《 参 考 》 全 国 鉱 工 業	102.8	2.2	3.4	100.2	0.7	2.1	99.6	0.5	-2.7	106.5	-2.3	-1.4

II. 業種別動向

1) 生産

	寄与した主な業種	前月比	前 年 同月比	寄与した主な中分類
上	電子部品・デバイス工業	14.1	9.1	集積回路(IC)、液晶素子
昇	プラスチック製品工業	3.5	2.8	その他のプラスチック製品、工業用プラスチック製品
昇	汎用機械工業	5.6	1.1	軸受、運搬機械
低	生産用機械工業	-6.4	1.0	金属工作機械、金型
下	輸送機械工業	-0.4	5.3	乗用車、航空機部品・同付属品

2) 出荷

	寄与した主な業種	前月比	前 年 同月比	寄与した主な中分類
上	電子部品・デバイス工業	10.0	0.8	集積回路(IC)、液晶素子
昇	石油製品工業	13.1	-3.5	石油製品
昇	電気機械工業	5.9	6.4	開閉制御装置・機器、回転電気機械
低	生産用機械工業	-3.3	2.2	金属工作機械、その他の生産用機械
下	鉄鋼業	-2.9	-3.1	鋼管、鉄素製品(含. 鋼半製品)

3) 在庫

	寄与した主な業種	前月比	前 年 同月比	寄与した主な中分類
上	電子部品・デバイス工業	89.9	-2.4	液晶素子
昇	情報通信機械工業	7.0	-16.5	通信・民生用電子機械
低	業務用機械工業	-10.1	11.5	その他の業務用機械
下	石油製品工業	-7.0	-1.0	石油製品

- 注) 1. 指数は、主に経済産業省「生産動態統計調査」の調査票情報を独自集計し計算したものである。
 2. 指数は、季節調整済。前月比は季節調整済指数、前年同月比は原指数による。
 3. 前月比及び前年同月比は、増減率(%)を表す。
 4. 業種及び中分類は、原則として対前月比寄与度順。
 5. 2025年6月30日公表において、年間補正により2024年1月～2025年4月のデータ(原指数、季節調整済指数)を更新している。

お問い合わせ先

中部経済産業局 総務企画部 企画調査課長 品田、担当:中島

電 話:052-951-2723

メール:bzl-chb-chosa@meti.go.jp

※本資料を引用するときは、中部経済産業局の資料による旨を注記してください。

<https://www.chubu.meti.go.jp/>

管内鉱工業生産・出荷・在庫・在庫率指数、東海生産指数

(2020年=100)

	生 産			生産者出荷			生産者製品在庫		
	指 数	前月(期)比	前年(同月・同期)比	指 数	前月(期)比	前年(同月・同期)比	指 数	前月(期)比	前年(同月・同期)比
2022年	104.8		-2.2	103.9		-2.7	105.1		1.9
2023年	107.1		2.2	107.2		3.2	102.4		-2.6
2024年	104.6		-2.3	104.4		-2.6	97.5		-4.8
2022年度	104.3		-2.5	103.3		-2.9	105.8		4.6
2023年度	105.9		1.5	106.0		2.6	100.5		-5.0
2024年度	106.0		0.1	105.8		-0.2	95.0		-5.5
2024年 Ⅲ期	103.9	-1.3	-1.6	103.5	-2.1	-2.2	102.2	0.0	-3.3
Ⅳ期	105.7	1.7	-1.4	105.4	1.8	-2.4	100.4	-1.8	-4.8
2025年 Ⅰ期	108.8	2.9	5.5	108.5	2.9	5.4	98.4	-2.0	-5.5
Ⅱ期	105.0	-3.5	-0.1	105.1	-3.1	-0.4	98.3	-0.1	-3.9
Ⅲ期 p	103.4	-1.5	-0.5	102.5	-2.5	-0.9	100.5	2.2	-1.7
2024年 7月	105.4	1.9	4.3	105.1	1.8	3.9	102.5	0.3	-8.2
8月	102.5	-2.8	-6.3	102.3	-2.7	-6.5	101.6	-0.9	-7.8
9月	103.8	1.3	-3.4	103.2	0.9	-4.7	102.2	0.6	-3.3
10月	107.6	3.7	3.7	108.1	4.7	3.1	101.0	-1.2	-5.3
11月	103.8	-3.5	-5.1	103.4	-4.3	-5.8	100.8	-0.2	-5.3
12月	105.6	1.7	-2.8	104.6	1.2	-4.3	100.4	-0.4	-4.8
2025年 1月	111.3	5.4	7.6	109.6	4.8	5.5	97.0	-3.4	-4.3
2月	107.4	-3.5	5.5	109.6	0.0	8.8	97.7	0.7	-5.0
3月	107.6	0.2	3.6	106.2	-3.1	2.4	98.4	0.7	-5.5
4月	103.2	-4.1	0.8	103.1	-2.9	0.6	98.5	0.1	-4.4
5月	107.9	4.6	-4.6	108.8	5.5	-5.0	98.3	-0.2	-2.9
6月	104.0	-3.6	3.3	103.4	-5.0	3.0	98.3	0.0	-3.9
7月	102.9	-1.1	-2.4	102.5	-0.9	-2.4	98.0	-0.3	-4.4
8月	103.1	0.2	-2.1	101.7	-0.8	-3.3	98.2	0.2	-3.4
9月 p	104.3	1.2	3.1	103.2	1.5	2.8	100.5	2.3	-1.7

	生産者製品在庫率				東 海 生 産		
	指 数	前月(期)比	前年(同月・同期)比		指 数	前月(期)比	前年(同月・同期)比
2022年	97.8		12.2	2022年	103.6		-2.4
2023年	106.9		9.3	2023年	107.2		3.5
2024年	101.9		-4.7	2024年	104.8		-2.2
2022年度	101.1		11.6	2022年度	103.2		-2.3
2023年度	106.4		5.2	2023年度	106.2		2.9
2024年度	100.6		-5.5	2024年度	106.5		0.3
2024年 Ⅲ期	102.9	3.8	-4.9	2024年 Ⅲ期	104.1	-1.2	-1.9
Ⅳ期	99.7	-3.1	-4.4	Ⅳ期	106.2	2.0	-1.1
2025年 Ⅰ期	100.9	1.2	-5.1	2025年 Ⅰ期	110.1	3.7	6.5
Ⅱ期	98.2	-2.7	-0.9	Ⅱ期	105.6	-4.1	0.3
Ⅲ期 p	102.1	4.0	-0.8	Ⅲ期 p	103.5	-2.0	-0.4
2024年 7月	99.6	-2.6	-10.6	2024年 7月	105.4	1.6	3.8
8月	106.6	7.0	-1.0	8月	102.8	-2.5	-6.5
9月	102.5	-3.8	-3.3	9月	104.0	1.2	-3.5
10月	95.6	-6.7	-9.1	10月	107.9	3.8	3.9
11月	101.3	6.0	-3.2	11月	104.4	-3.2	-4.5
12月	102.3	1.0	-0.7	12月	106.3	1.8	-2.6
2025年 1月	98.9	-3.3	-5.2	2025年 1月	112.7	6.0	8.3
2月	97.5	-1.4	-5.8	2月	108.7	-3.5	6.8
3月	106.4	9.1	-4.1	3月	109.0	0.3	4.8
4月	99.2	-6.8	-2.2	4月	103.5	-5.0	1.6
5月	95.5	-3.7	1.9	5月	108.8	5.1	-4.3
6月	100.0	4.7	-2.2	6月	104.5	-4.0	3.6
7月	98.1	-1.9	-1.5	7月	103.2	-1.2	-2.1
8月	105.9	8.0	-0.7	8月	103.3	0.1	-2.3
9月 p	102.4	-3.3	-0.1	9月 p	104.1	0.8	2.9

注) 1. 「管内」とは、富山、石川、岐阜、愛知及び三重の5県。「東海」とは、岐阜、愛知及び三重の3県。

2. 年、年度の指数及び前年(同月、同期)比は、原指数。四半期、月の指数及び前月(期)比は、季節調整済指数。

3. 生産者製品在庫の年、年度及び四半期の数値は、年末、年度末及び期末値。

4. 各比率は、増減率(%)。

5. 季節調整法は、X-12-ARIMAを使用。

6. 2025年6月30日公表において、年間補正により2024年1月～2025年4月のデータ(原指数、季節調整済指数)を更新している。

《参考》全国鉱工業生産・出荷・在庫・在庫率指数

(2020年=100)

	生 産			生産者出荷			生産者製品在庫		
	指 数	前月(期)比	前年(同月・同期)比	指 数	前月(期)比	前年(同月・同期)比	指 数	前月(期)比	前年(同月・同期)比
2022年	105.3		-0.1	103.9		-0.5	101.2		2.7
2023年	103.9		-1.3	103.2		-0.7	100.7		-0.5
2024年	101.2		-2.6	99.9		-3.2	98.8		-1.9
2022年度	104.9		-0.3	103.7		-0.1	100.6		2.2
2023年度	102.9		-1.9	102.0		-1.6	99.6		-1.0
2024年度	101.5		-1.4	100.1		-1.9	98.9		-0.7
2024年 Ⅲ期	101.4	0.3	-1.8	100.0	-0.7	-3.0	102.3	-0.1	-1.2
Ⅳ期	101.8	0.4	-1.5	100.0	0.0	-2.4	101.1	-1.2	-1.9
2025年 Ⅰ期	101.5	-0.3	1.0	99.9	-0.1	1.0	102.1	1.0	-0.7
Ⅱ期	101.9	0.4	0.9	101.1	1.2	0.5	99.2	-2.8	-3.1
Ⅲ期 p	101.8	-0.1	0.6	99.7	-1.4	-0.2	99.6	0.4	-2.7
2024年 7月	102.5	1.8	2.6	101.0	1.5	1.8	102.5	0.1	-2.4
8月	100.5	-2.0	-4.9	99.1	-1.9	-6.4	102.1	-0.4	-2.1
9月	101.2	0.7	-3.2	99.9	0.8	-4.5	102.3	0.2	-1.2
10月	103.0	1.8	0.8	101.1	1.2	0.0	102.2	-0.1	-1.0
11月	101.3	-1.7	-3.3	99.5	-1.6	-4.0	101.4	-0.8	-2.0
12月	101.0	-0.3	-2.2	99.5	0.0	-3.1	101.1	-0.3	-1.9
2025年 1月	99.9	-1.1	2.2	98.5	-1.0	2.1	102.6	1.5	0.6
2月	102.2	2.3	0.1	101.5	3.0	1.5	100.9	-1.7	-1.4
3月	102.4	0.2	1.0	99.7	-1.8	-0.3	102.1	1.2	-0.7
4月	101.3	-1.1	0.5	99.8	0.1	0.1	101.3	-0.8	-1.1
5月	101.2	-0.1	-2.4	102.2	2.4	-2.3	99.5	-1.8	-3.1
6月	103.3	2.1	4.4	101.4	-0.8	3.8	99.2	-0.3	-3.1
7月	102.1	-1.2	-0.4	99.3	-2.1	-1.7	100.1	0.9	-2.4
8月	100.6	-1.5	-1.6	99.5	0.2	-1.3	99.1	-1.0	-2.9
9月 p	102.8	2.2	3.4	100.2	0.7	2.1	99.6	0.5	-2.7

	生産者製品在庫率		
	指 数	前月(期)比	前年(同月・同期)比
2022年	96.6		7.6
2023年	104.0		7.7
2024年	106.1		2.0
2022年度	98.6		7.5
2023年度	104.8		6.3
2024年度	106.3		1.4
2024年 Ⅲ期	107.3	1.1	2.1
Ⅳ期	107.1	-0.2	1.9
2025年 Ⅰ期	105.5	-1.5	0.7
Ⅱ期	106.2	0.7	0.1
Ⅲ期 p	107.3	1.0	0.0
2024年 7月	105.3	-1.4	-3.5
8月	110.1	4.6	6.3
9月	106.4	-3.4	3.2
10月	106.3	-0.1	0.1
11月	108.0	1.6	3.0
12月	106.9	-1.0	2.3
2025年 1月	106.5	-0.4	1.0
2月	102.8	-3.5	0.4
3月	107.3	4.4	0.6
4月	106.7	-0.6	0.4
5月	105.5	-1.1	1.7
6月	106.4	0.9	-1.8
7月	106.5	0.1	1.1
8月	109.0	2.3	0.4
9月 p	106.5	-2.3	-1.4

※全国製造工業生産予測指数
季節調整済前月比伸び率(%)

2025年10月 1.9
11月 -0.9

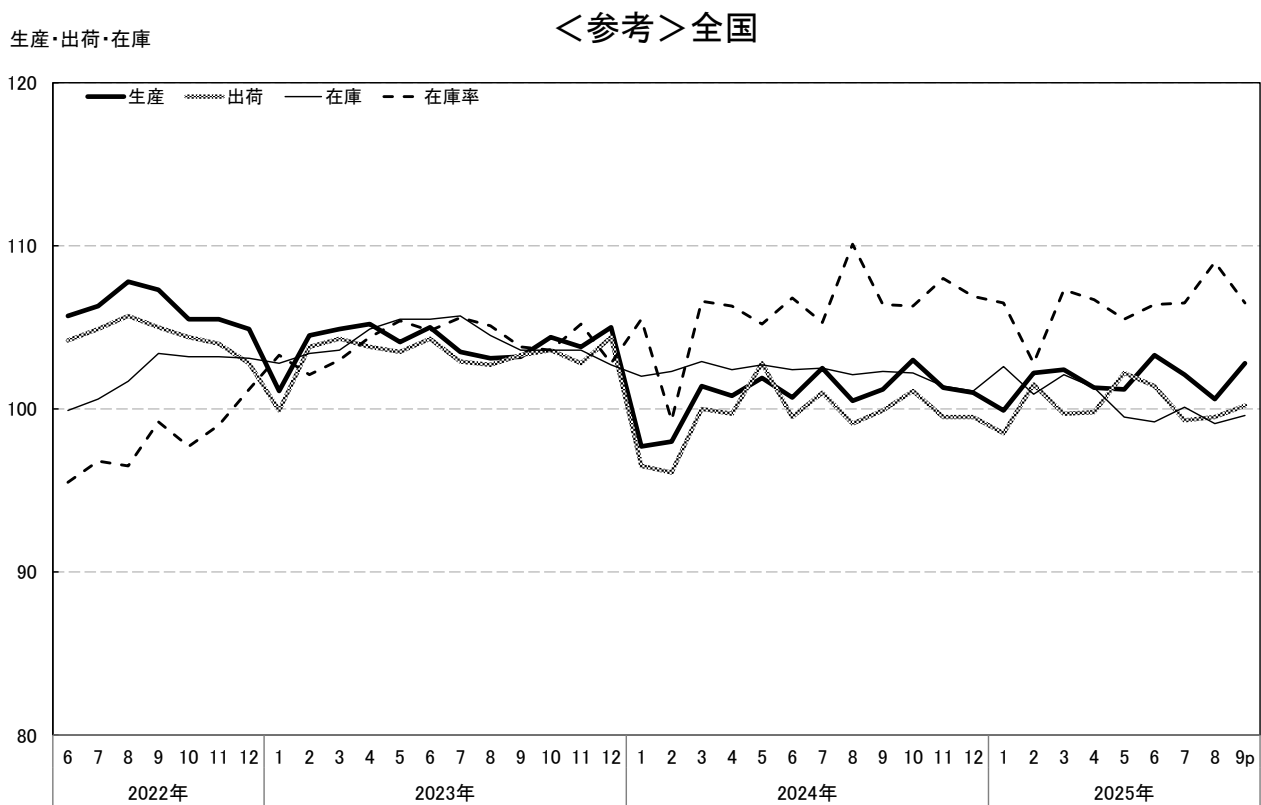
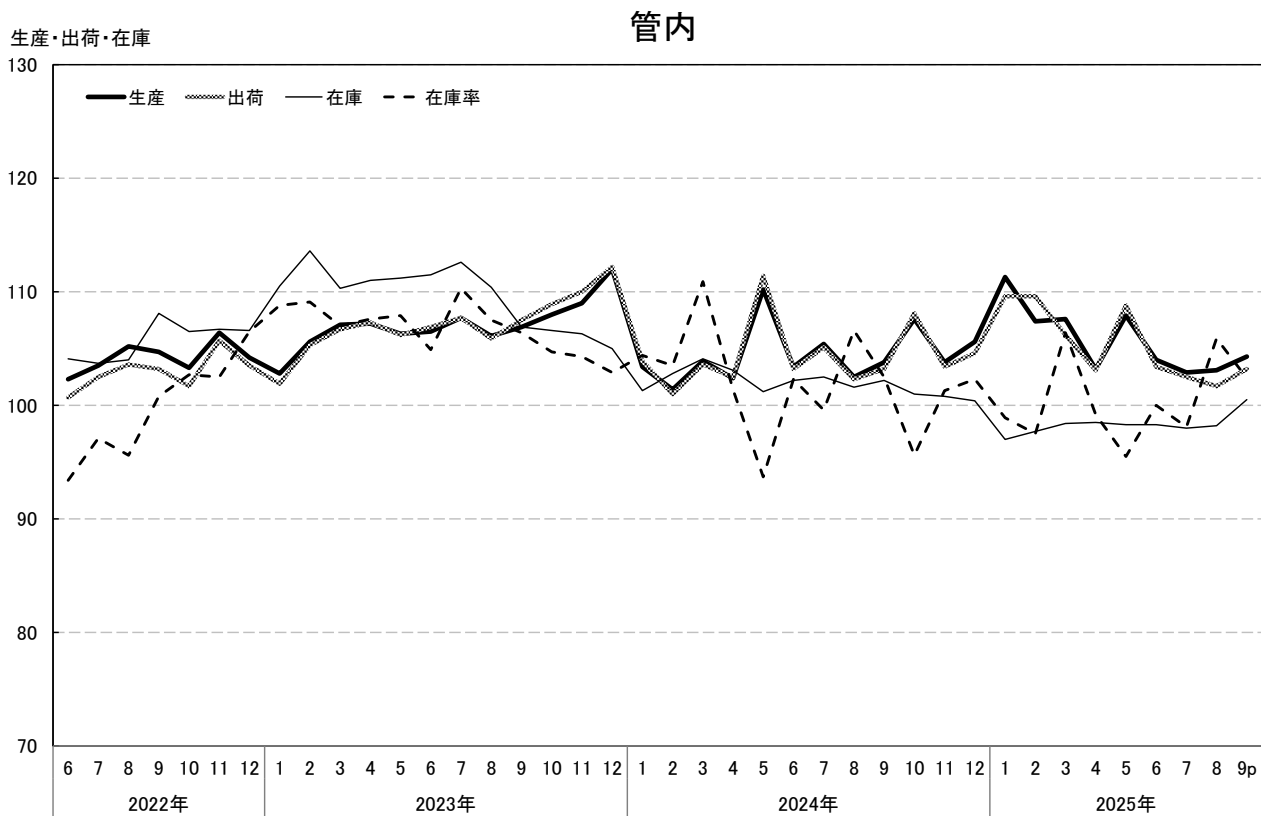
〔 経済産業省による 2025年10月31日 公表時点のもの
(調査票提出期日:10月10日) 〕

注) 1. 年、年度の指数及び前年(同月、同期)比は、原指数。四半期、月の指数及び前月(期)比は、季節調整済指数。
2. 生産者製品在庫の年、年度及び四半期の数値は、年末、年度末及び期末値。
3. 各比率は、増減率(%)。
4. 季節調整法は、X-12-ARIMAを使用。

出所) 経済産業省

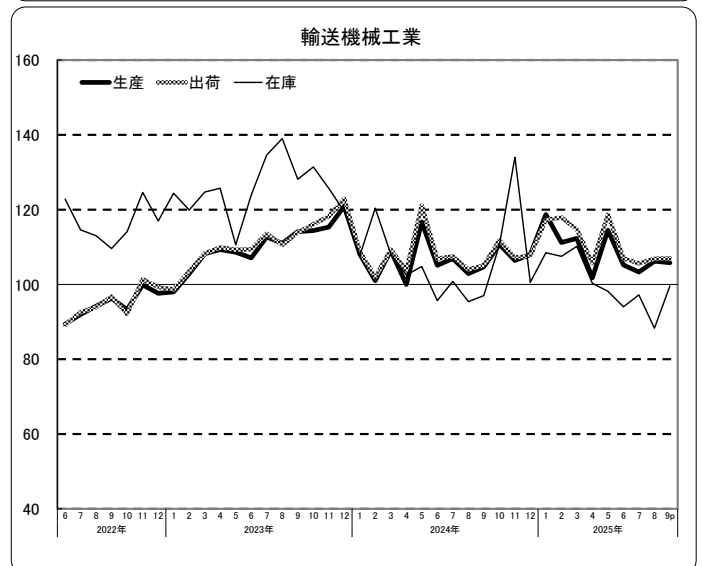
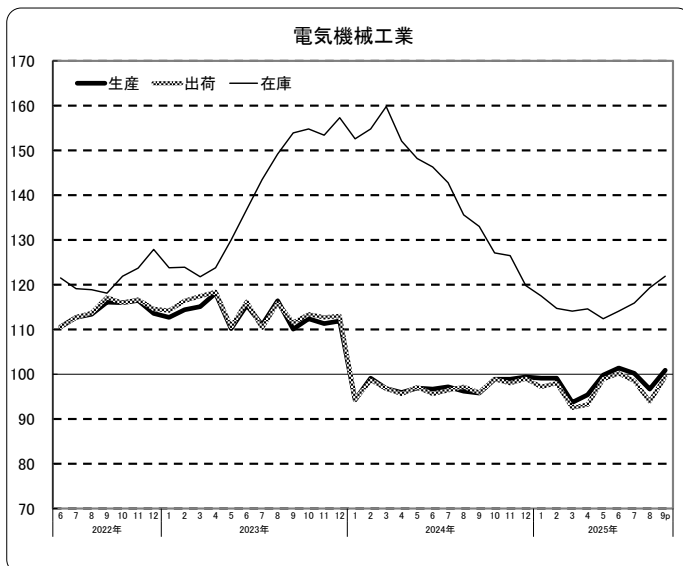
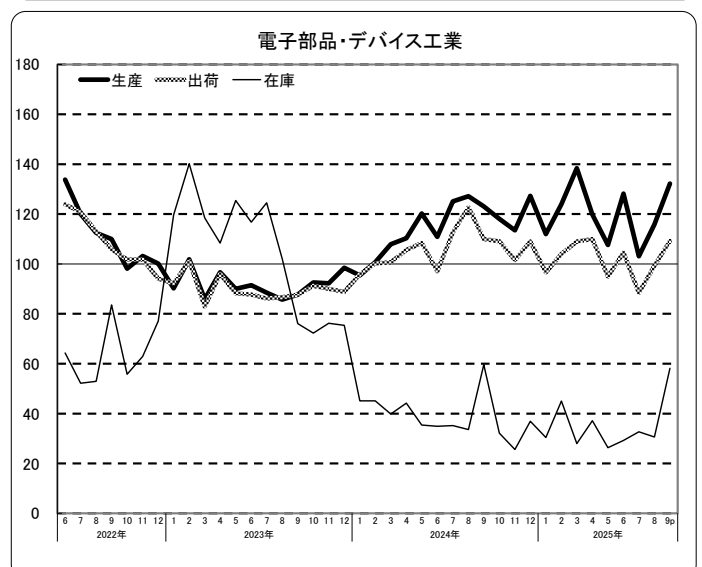
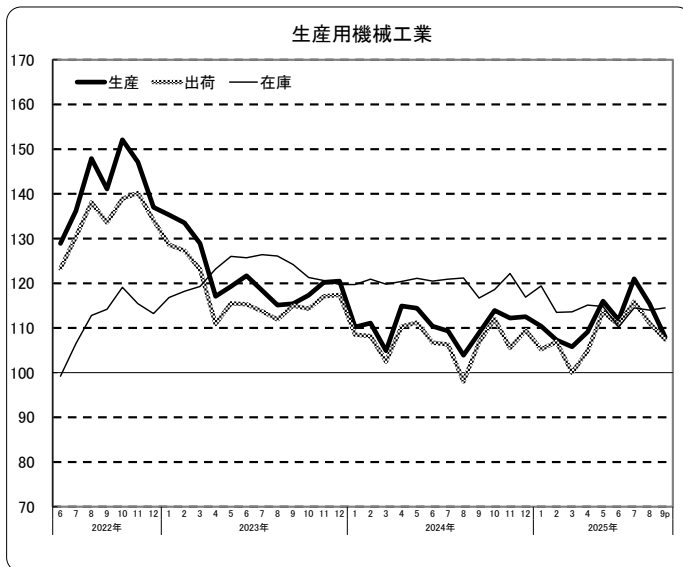
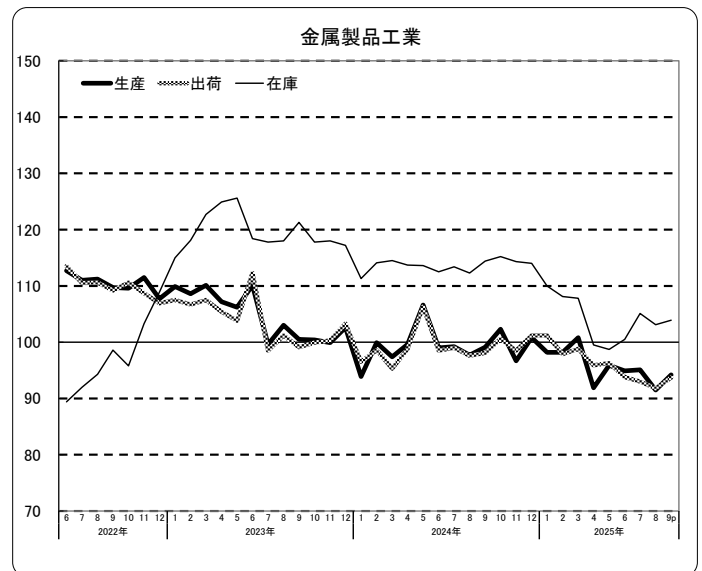
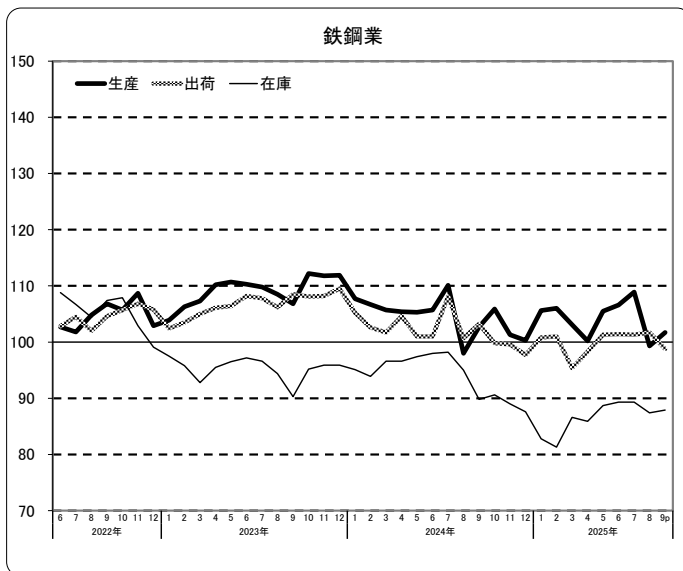
＜鉍工業指数の推移＞

2020年=100
季節調整済



＜主要業種別指数の推移 1＞

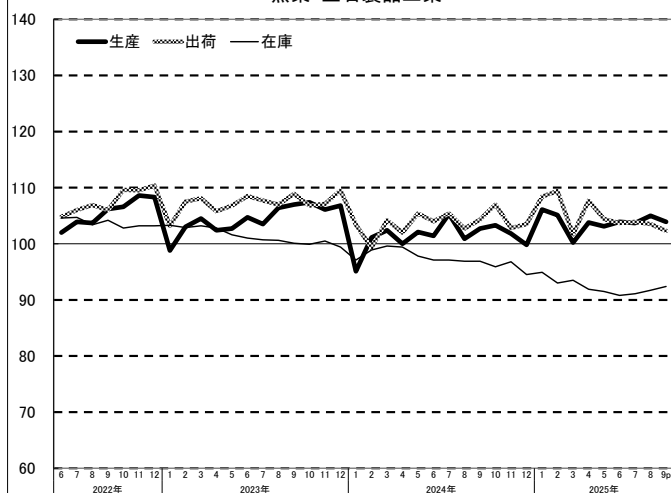
2020年=100
季節調整済



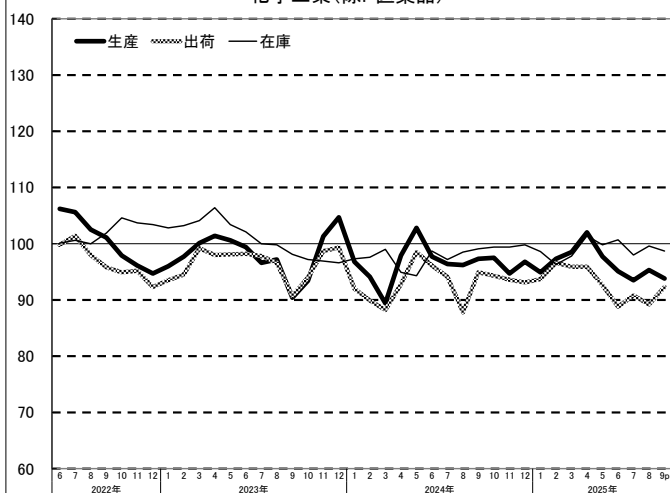
＜主要業種別指数の推移 2＞

2020年=100
季節調整済

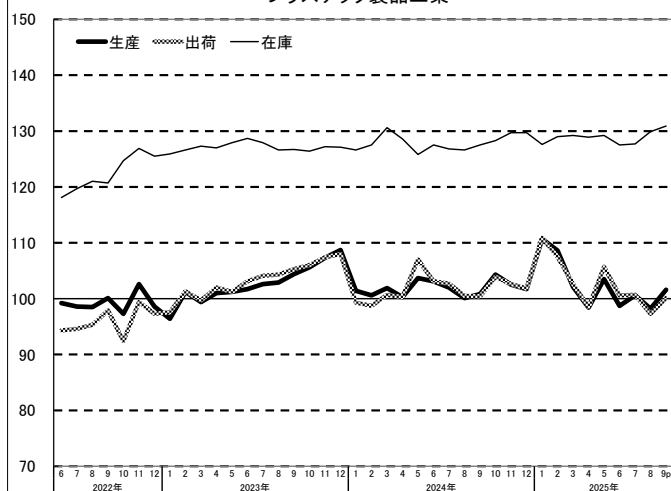
窯業・土石製品工業



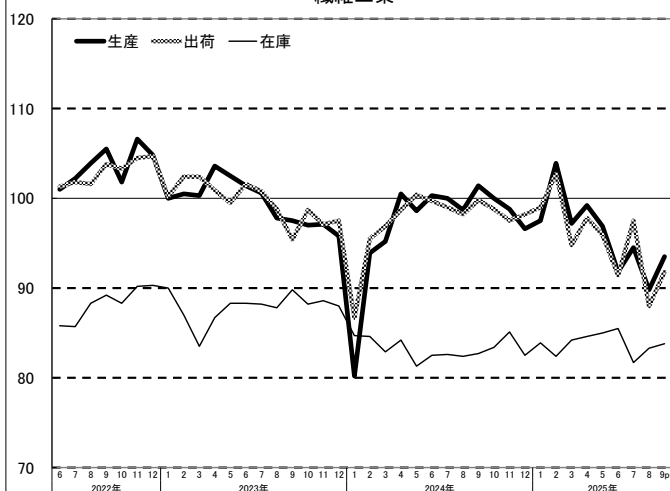
化学工業(除. 医薬品)



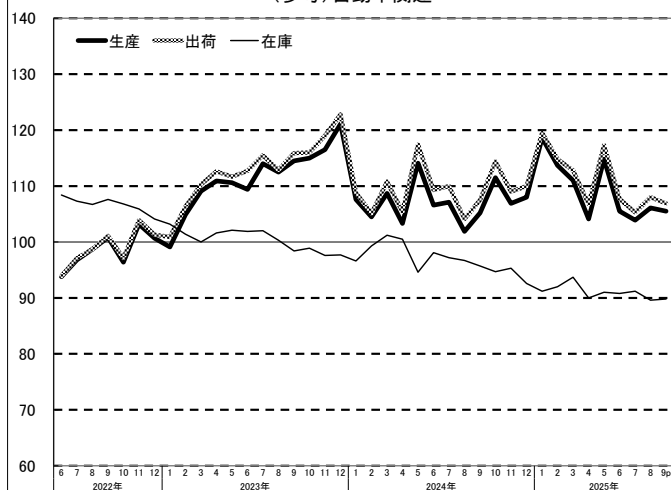
プラスチック製品工業



繊維工業



(参考)自動車関連



(参考)鉱工業(除. 自動車関連)

