

最近の東海地域の 輸出の動向について

(2011年12月)



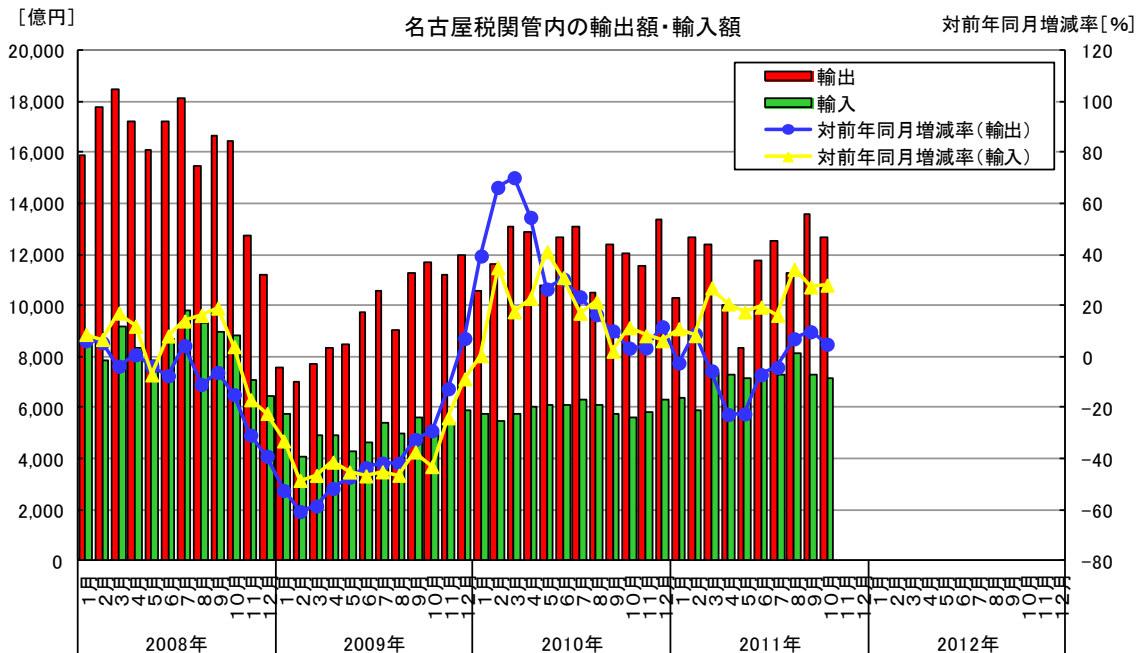
経済産業省
中部経済産業局



輸出の動向（平成23年12月発表（10月実績））

当 月	<p>【判断】輸出は、増加している。(→) (判断は、3カ月連続で同じ(2カ月据え置き).)</p> <p>名古屋税関管内の輸出通関額(円ベース・速報)は、3カ月連続で前年を上回った。品目別で見ると、「自動車」、「自動車の部分品」などが前年を上回った。主要地域(国)別で見ると、米国向けが2カ月連続で、EU向け、アジア向けが4カ月連続で前年を上回った。</p>
前 月	<p>【判断】輸出は、増加している。(→)</p> <p>名古屋税関管内の輸出通関額(円ベース・速報)は、2カ月連続で前年を上回った。品目別で見ると、「自動車」、「自動車の部分品」などが前年を上回った。主要地域(国)別で見ると、米国向けが9カ月ぶりに、EU向け、アジア向けが3カ月連続で前年を上回った。</p>

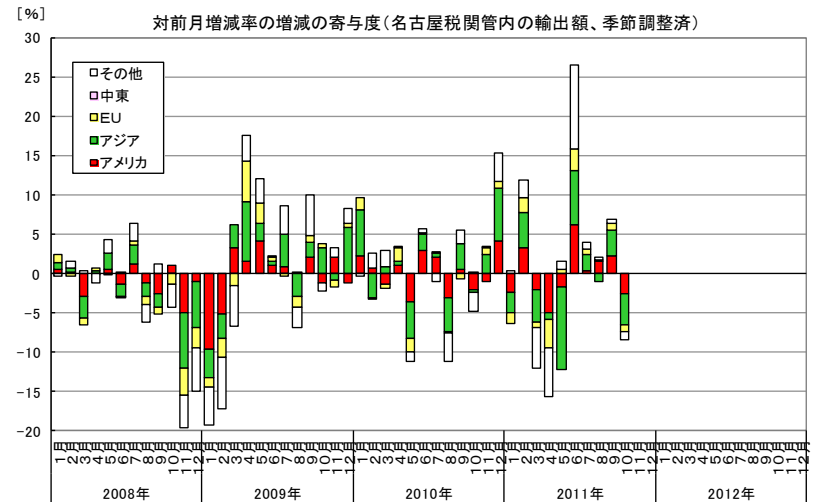
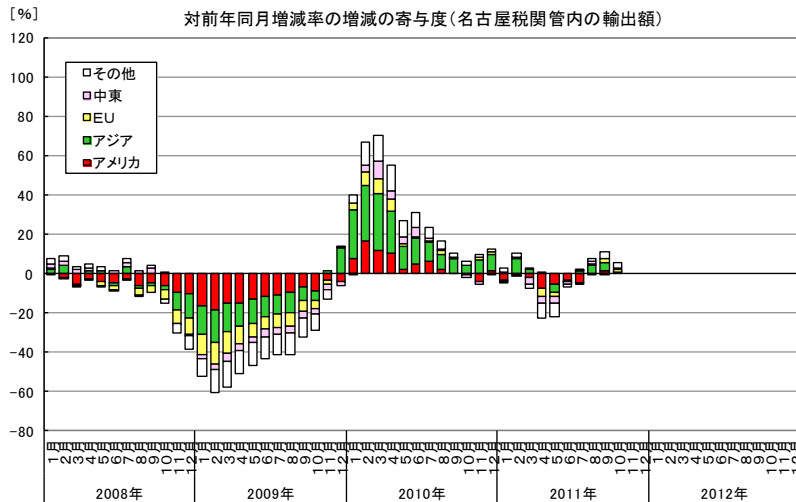
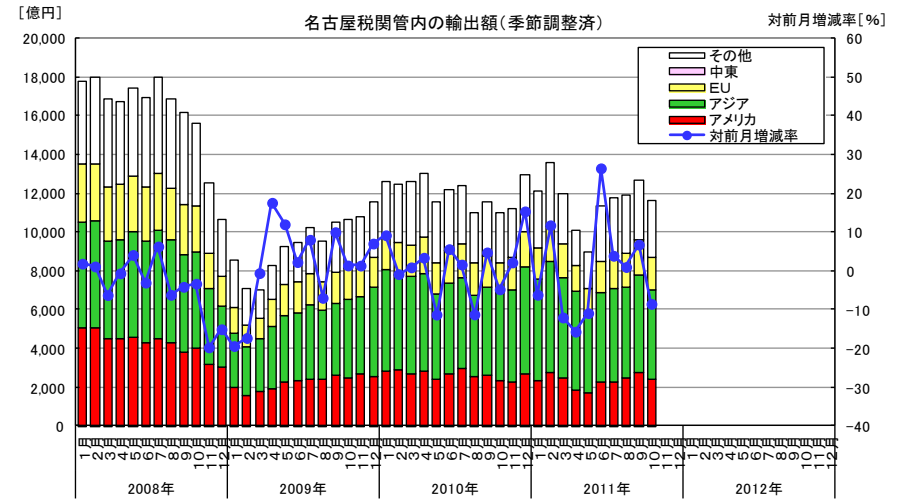
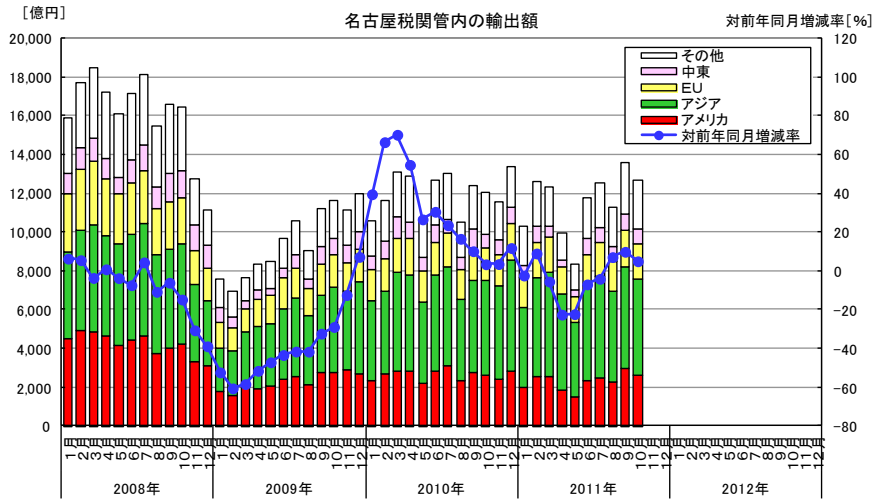
貿易概況(輸出)	金額	前年同月増減率
全国	5兆5,128億円	-3.7%
名古屋税関管内	1兆2,667億円	4.9%
うち自動車	4,034億円	16.6%
うち自動車の部分品	1,551億円	5.0%
アメリカ	2,663億円	0.9%
うち自動車	1,025億円	5.1%
うち自動車の部分品	320億円	4.2%
アジア	4,945億円	1.4%
うち自動車	322億円	20.6%
うち自動車の部分品	708億円	6.7%
中国	1,941億円	1.9%
うち自動車	91億円	-20.3%
うち自動車の部分品	417億円	14.5%
EU	1,785億円	6.7%
うち自動車	596億円	33.2%
うち自動車の部分品	247億円	7.6%



出典: 名古屋税関報道発表「管内貿易概況(速報)」に基づき作成
※金額、増減率は、全て速報値に基づき算出

名古屋税関管内の輸出動向(地域別)

○名古屋税関管内の輸出は、前年同月と比べると増加した。季節調整して前月と比べると減少した。
 ○地域別では、季節調整して前月と比べると、アジア向け、アメリカ向けの減少が寄与した。

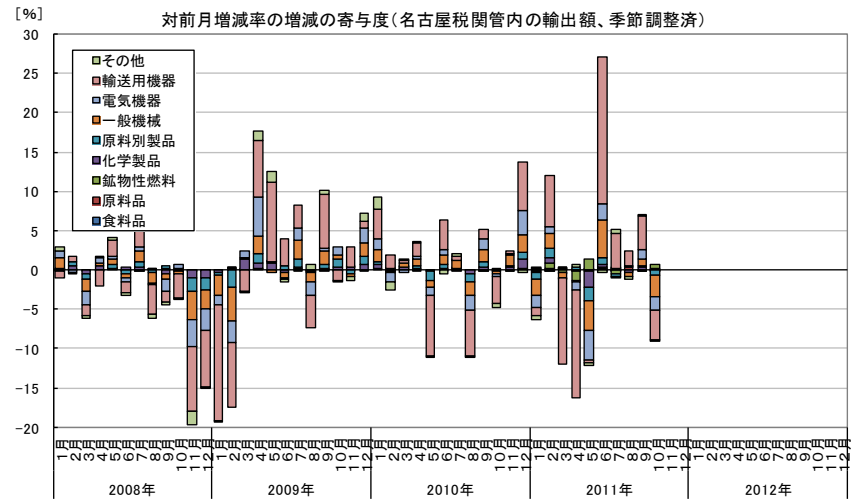
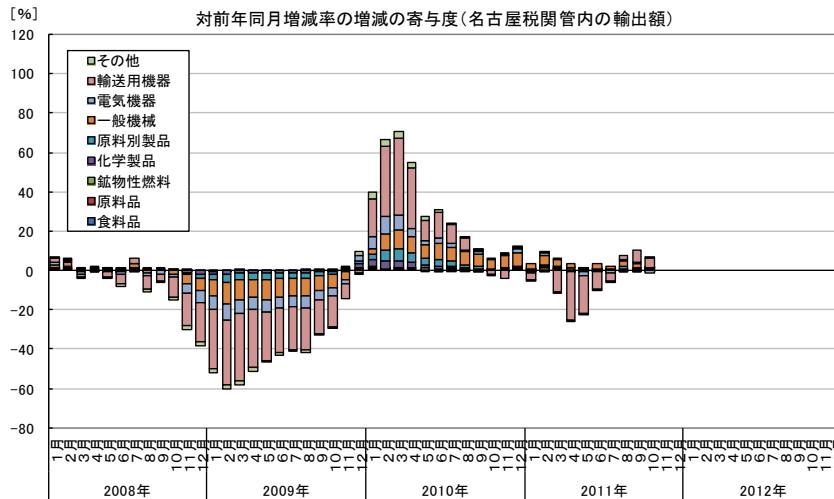
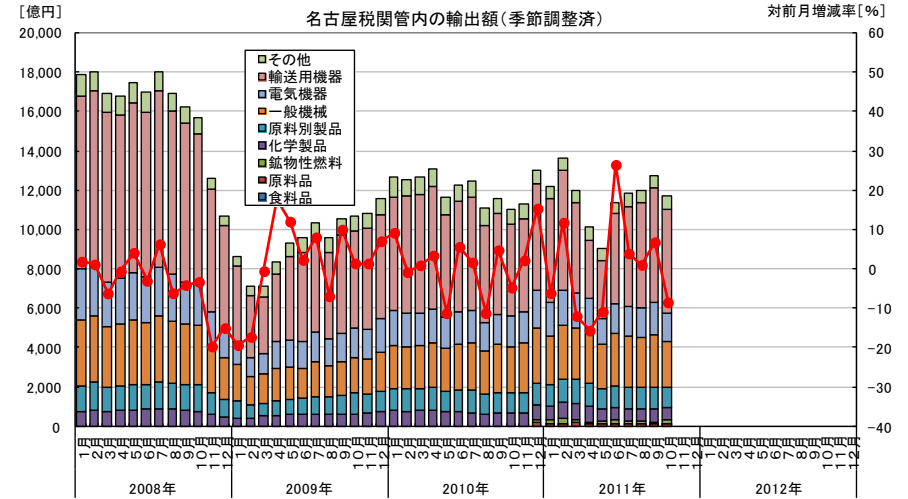
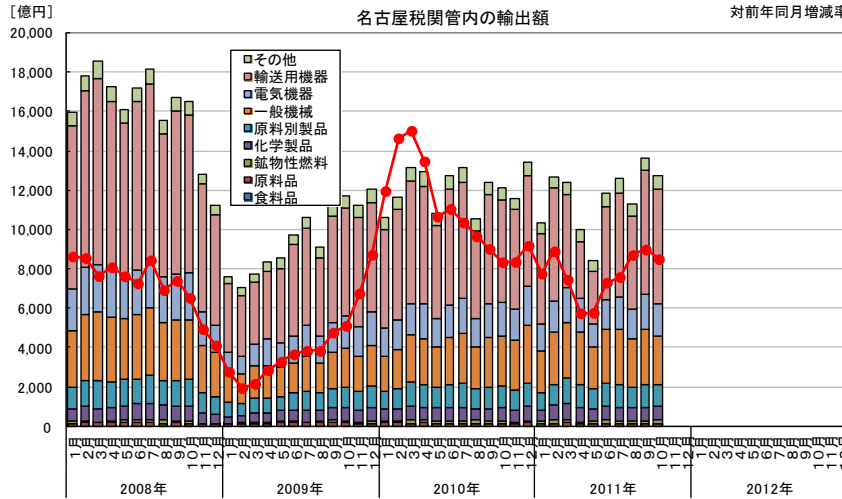


出典：名古屋税関報道発表「管内貿易概況(速報)」に基づき作成
 ※金額、増減率は、全て速報値に基づき算出

※12カ月移動平均法による季節調整済み
 ※中東は季節調整に必要なデータ数がそろわないため、その他に含めている

名古屋税関管内の輸出動向(品目別)

○品目別では、前年同月と比べると、輸送用機器、一般機械の増加が寄与した。季節調整して前月と比べると、輸送用機器、一般機械の減少が寄与した。

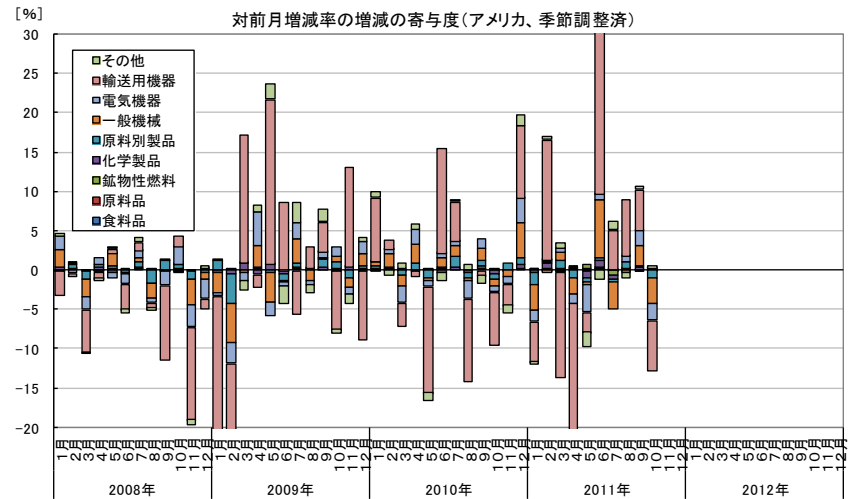
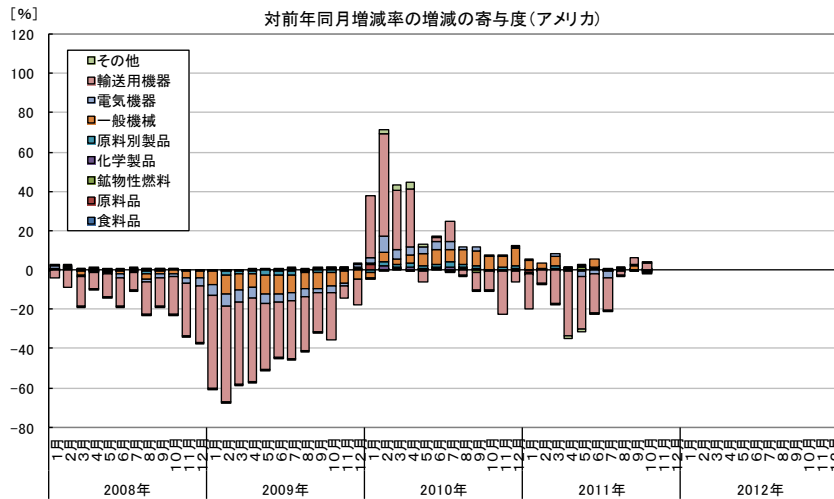
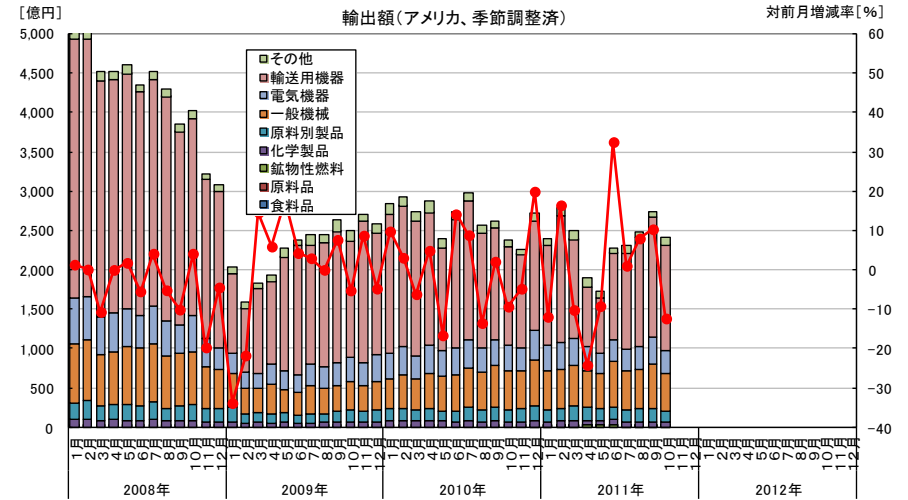
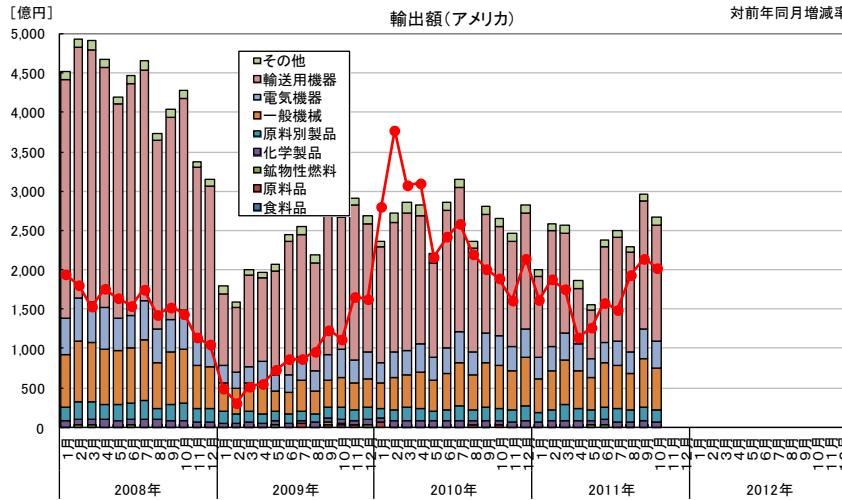


出典：名古屋税関報道発表「管内貿易概況(速報)」に基づき作成
 ※金額、増減率は、全て速報値に基づき算出

※12カ月移動平均法による季節調整済み
 ※原料品、鉱物性燃料は、季節調整に必要なデータ数がそろわないため、その他に含めている

国・地域別の輸出動向(アメリカ)

○アメリカ向けの輸出は、前年同月と比べると同程度となった。季節調整して前月と比べると減少した。
 ○品目別では、季節調整して前月と比べると、輸送用機器、一般機械の減少が寄与した。

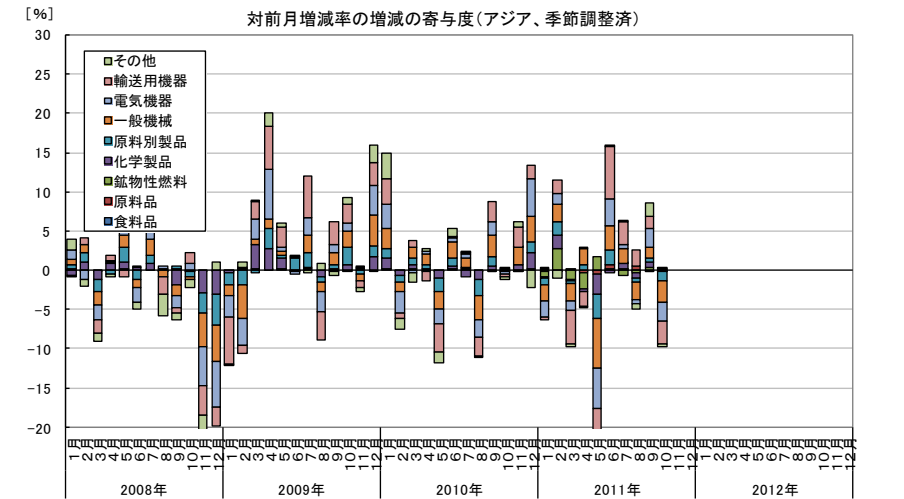
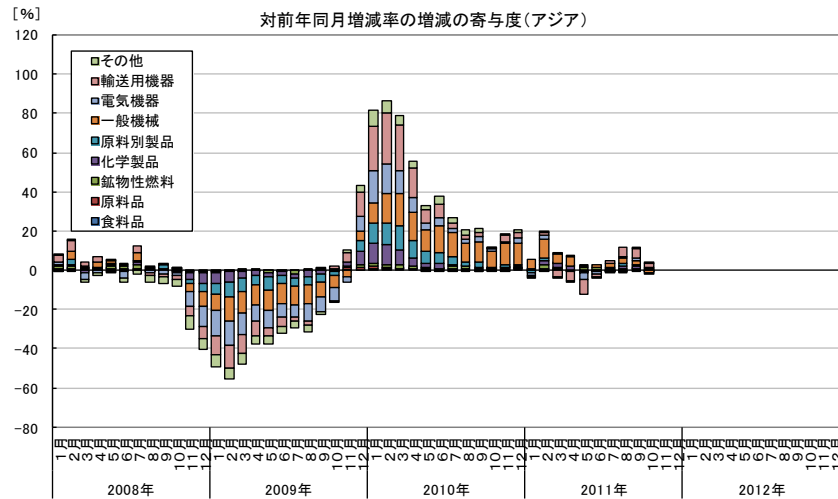
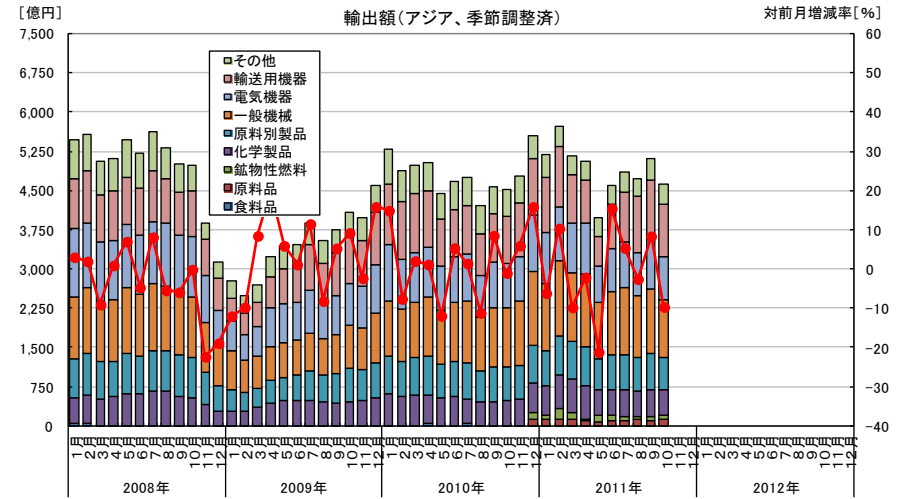
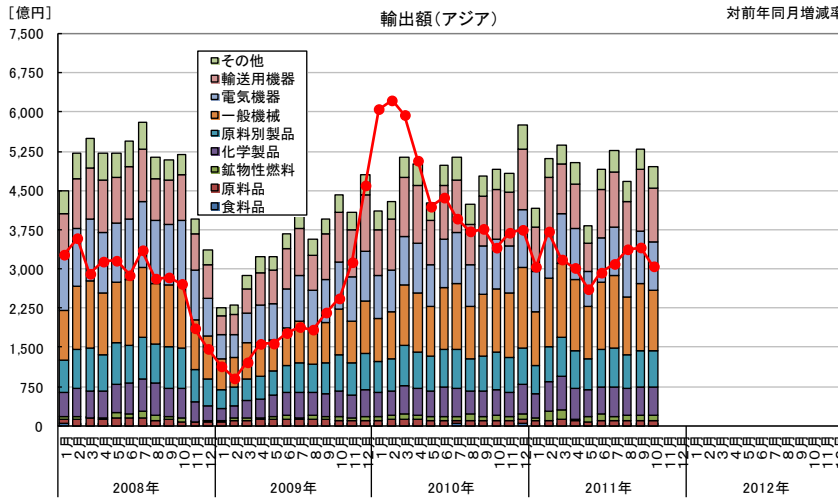


出典：名古屋税関報道発表「管内貿易概況(速報)」に基づき作成
 ※金額、増減率は、全て速報値に基づき算出

※12カ月移動平均法による季節調整済み
 ※原料品、鉱物性燃料は、季節調整に必要なデータ数がそろわないため、その他に含めている

国・地域別の輸出動向(アジア)

○アジア向けの輸出は、前年同月と比べると同程度となった。季節調整して前月と比べると減少した。
 ○品目別では、季節調整して前月と比べると、輸送用機器、一般機械の減少が寄与した。

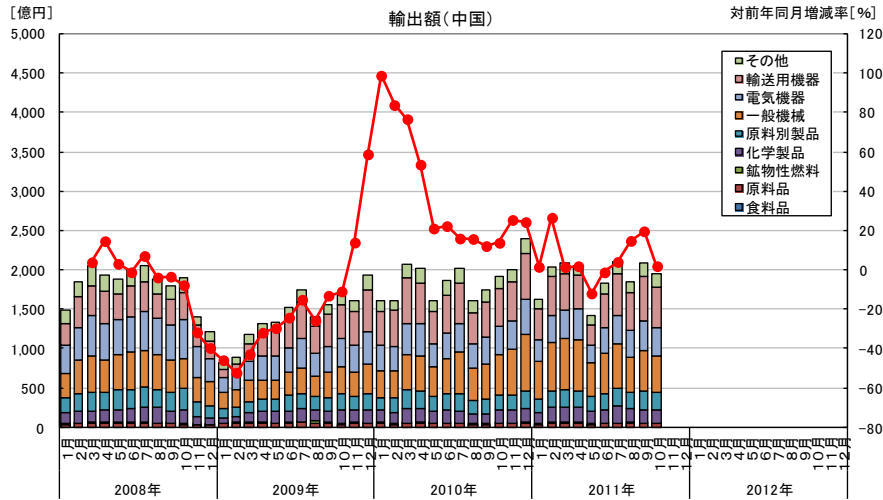


出典：名古屋税関報道発表「管内貿易概況(速報)」に基づき作成
 ※金額、増減率は、全て速報値に基づき算出

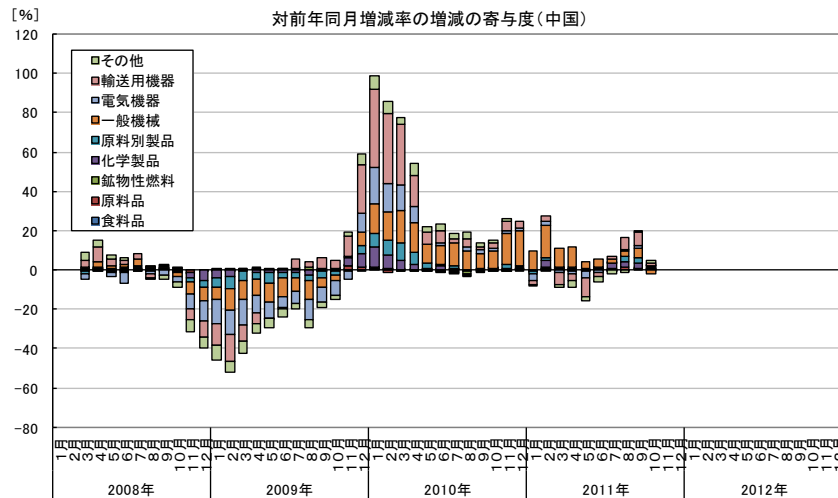
※12カ月移動平均法による季節調整済み
 ※原料品、鉱物性燃料は、季節調整に必要なデータ数がそろわないため、その他に含めている

国・地域別の輸出動向(中国)

- 中国向けの輸出は、前年同月と比べると同程度となった。
- 品目別では、前年同月と比べると一般機械の減少が寄与した一方、輸送用機器の増加が寄与した。

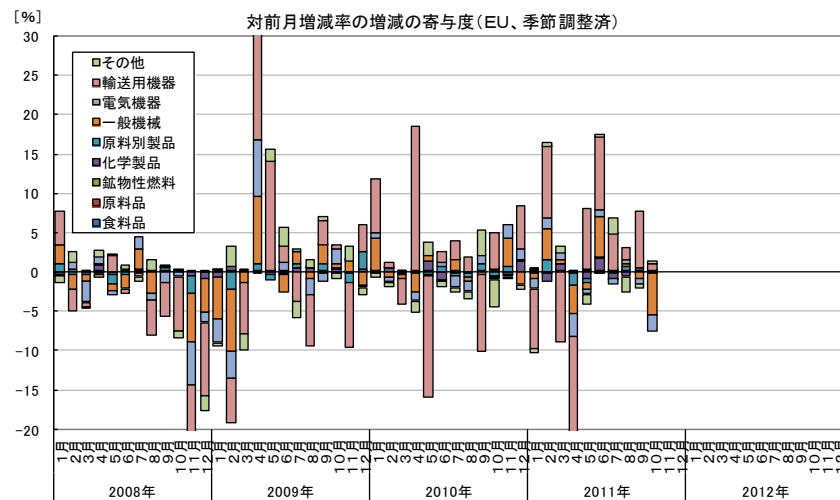
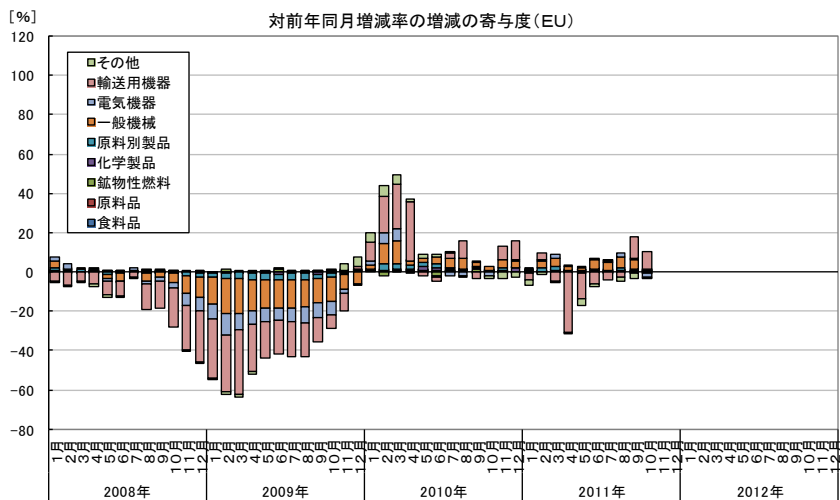
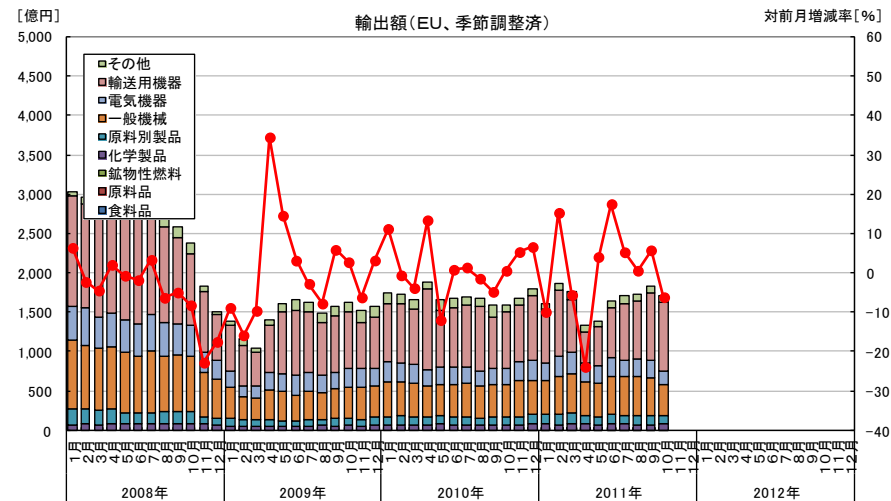
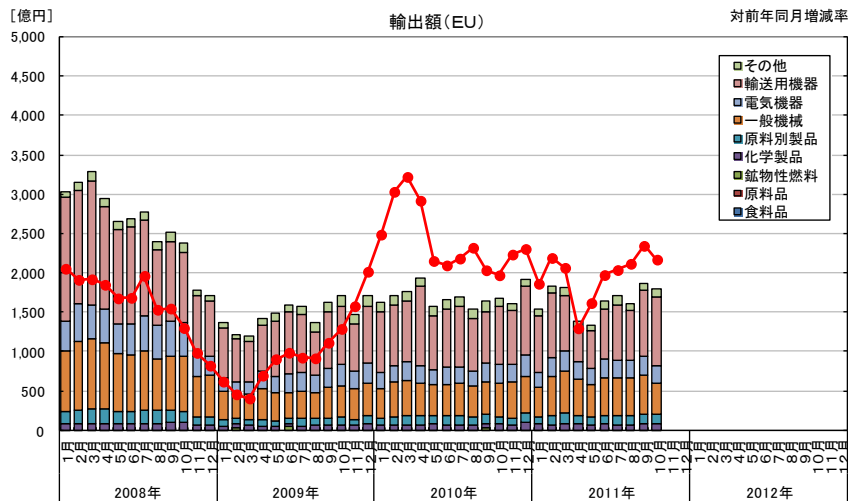


※輸出額(中国)の季節調整済みのグラフは、季節調整に必要なデータ数がそろわないため、掲載していない。



国・地域別の輸出動向(EU)

○EU向けの輸出は、前年同月と比べると増加した。季節調整して前月と比べると減少した。
 ○品目別では、季節調整して前月と比べると、一般機械の減少が寄与した。



出典：名古屋税関報道発表「管内貿易概況(速報)」に基づき作成
 ※金額、増減率は、全て速報値に基づき算出

※12カ月移動平均法による季節調整済み
 ※原料品、鉱物性燃料は、季節調整に必要なデータ数がそろわないため、その他に含めている