

中部地域中小企業景況調査（要旨）

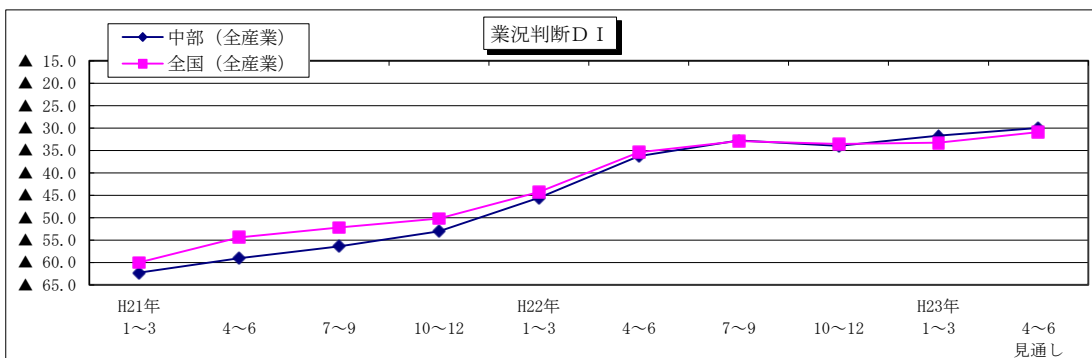
平成23年1～3月期

平成23年3月29日
中部経済産業局

1. 業況判断

－業況判断DIは、マイナス幅が縮小－

○業況判断、売上額、経常利益DIともに小売業ではマイナス幅が拡大した。
その他の業種ではマイナス幅が縮小し、全産業ではマイナス幅が縮小した。



	H21年 1～3 実績	4～6 実績	7～9 実績	10～12 実績	H22年 1～3 実績	4～6 実績	7～9 実績	10～12 実績	H23年 1～3 実績	4～6 見通し
中部 (全産業)	▲ 62.3	▲ 59.1	▲ 56.4	▲ 53.1	▲ 45.6	▲ 36.3	▲ 32.8	▲ 34.0	▲ 31.7	▲ 30.0
全国 (全産業)	▲ 60.0	▲ 54.4	▲ 52.2	▲ 50.2	▲ 44.3	▲ 35.4	▲ 32.9	▲ 33.6	▲ 33.3	▲ 30.9

2. 主要項目別の動き

主要項目データ

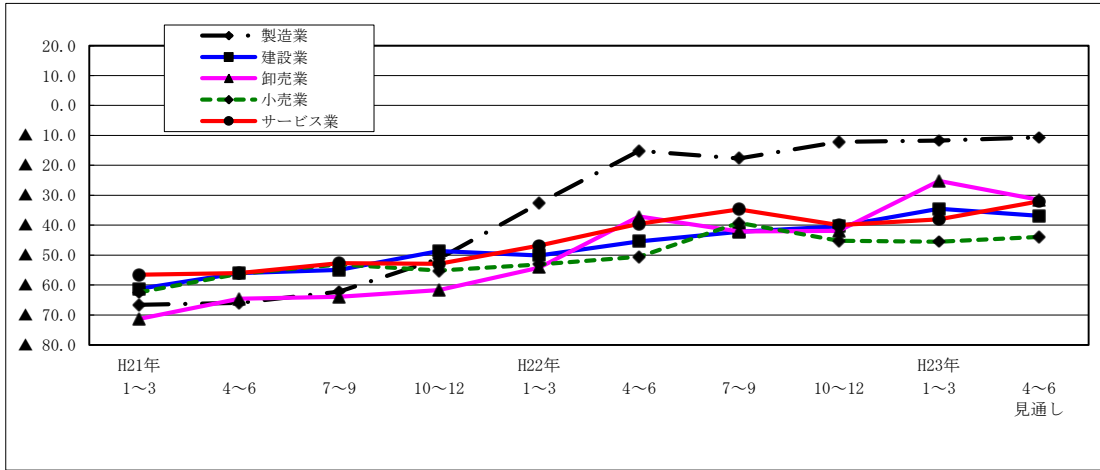
	全産業			製造業		
	前期	当期	来期	前期	当期	来期
業況判断DI (好転－悪化)	▲ 34.0	▲ 31.7	▲ 30.0	▲ 12.2	▲ 11.7	▲ 10.7
売上額DI (増加－減少)	▲ 32.3	▲ 29.5	▲ 28.0	▲ 10.7	▲ 5.0	▲ 5.4
売上単価DI (上昇－低下)	▲ 32.2	▲ 26.7	▲ 23.2	▲ 19.8	▲ 14.8	▲ 10.8
仕入単価DI (上昇－低下)	7.3	21.1	21.6	22.9	39.8	39.1
経常利益DI (好転－悪化)	▲ 36.0	▲ 34.4	▲ 33.3	▲ 20.1	▲ 16.8	▲ 17.7
資金繰りDI (好転－悪化)	▲ 24.2	▲ 24.2	▲ 23.8	▲ 17.1	▲ 18.9	▲ 15.5
従業員数DI (増加－減少)	▲ 5.5	▲ 7.5	▲ 5.2	▲ 3.6	▲ 5.0	▲ 1.6
設備投資実施企業割合 (%)	13.3	12.4	12.9	16.0	17.6	17.7

(調査要領)

- 調査時点：平成23年3月1日
- 調査対象企業数：2,377社
(中部管内5県：愛知県、岐阜県、三重県、富山県、石川県)
- 有効回答企業数：2,319社 (回答率97.6%)
- 調査方法：全国の商工会、商工会議所の経営指導員、及び中小企業団体中央会の情報連絡員による聞き取り。
- (注) DIとはデフュージョン・インデックス(Diffusion Index)の略で、本調査では前年同期と比較して「好転、増加、上昇」とする企業割合(%)から「悪化、減少、低下」とする企業割合(%)を差し引いた値。

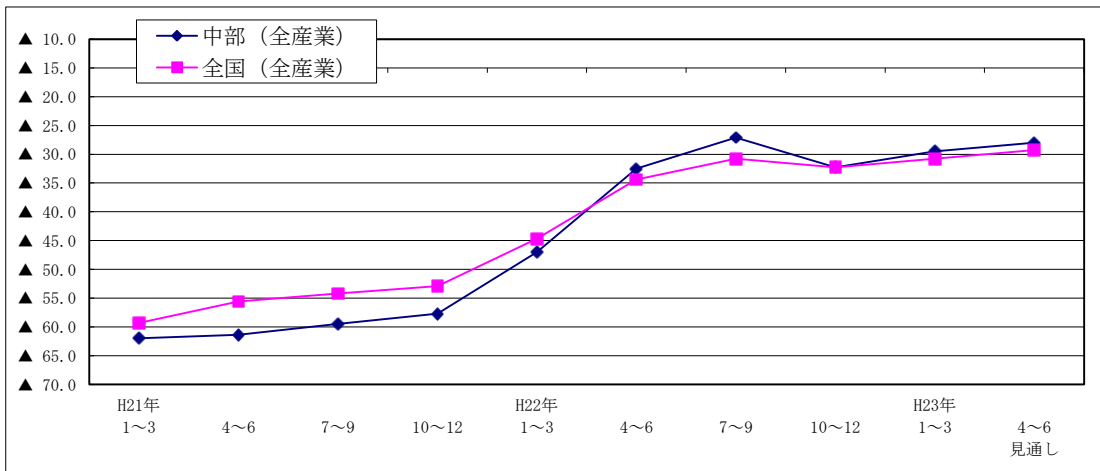
(お問い合わせ先)
中部経済産業局 産業部 中小企業課
担当：甲斐、森
TEL：052-951-2748 (直通)

1. 業況判断 (好転-悪化)



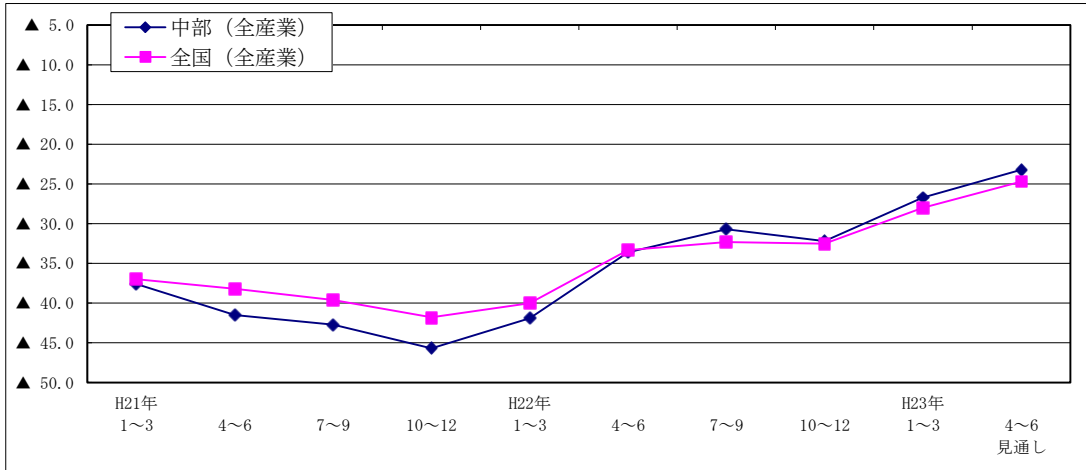
	H21年 1~3 実績	4~6 実績	7~9 実績	10~12 実績	H22年 1~3 実績	4~6 実績	7~9 実績	10~12 実績	H23年 1~3 実績	4~6 見通し
中部 (全産業)	▲ 62.3	▲ 59.1	▲ 56.4	▲ 53.1	▲ 45.6	▲ 36.3	▲ 32.8	▲ 34.0	▲ 31.7	▲ 30.0
製造業	▲ 66.6	▲ 66.0	▲ 62.2	▲ 51.2	▲ 32.7	▲ 15.2	▲ 17.7	▲ 12.2	▲ 11.7	▲ 10.7
建設業	▲ 61.3	▲ 56.0	▲ 55.0	▲ 48.6	▲ 50.1	▲ 45.4	▲ 42.2	▲ 40.4	▲ 34.5	▲ 36.9
卸売業	▲ 71.3	▲ 64.6	▲ 63.9	▲ 61.7	▲ 54.2	▲ 37.1	▲ 42.1	▲ 41.9	▲ 25.2	▲ 31.5
小売業	▲ 62.5	▲ 56.2	▲ 53.1	▲ 55.2	▲ 53.1	▲ 50.6	▲ 39.2	▲ 45.2	▲ 45.5	▲ 43.9
サービス業	▲ 56.6	▲ 56.0	▲ 52.7	▲ 52.9	▲ 46.8	▲ 39.5	▲ 34.7	▲ 40.0	▲ 38.1	▲ 32.1
全国 (全産業)	▲ 60.0	▲ 54.4	▲ 52.2	▲ 50.2	▲ 44.3	▲ 35.4	▲ 32.9	▲ 33.6	▲ 33.3	▲ 30.9

2. 売上額 (増加-減少)



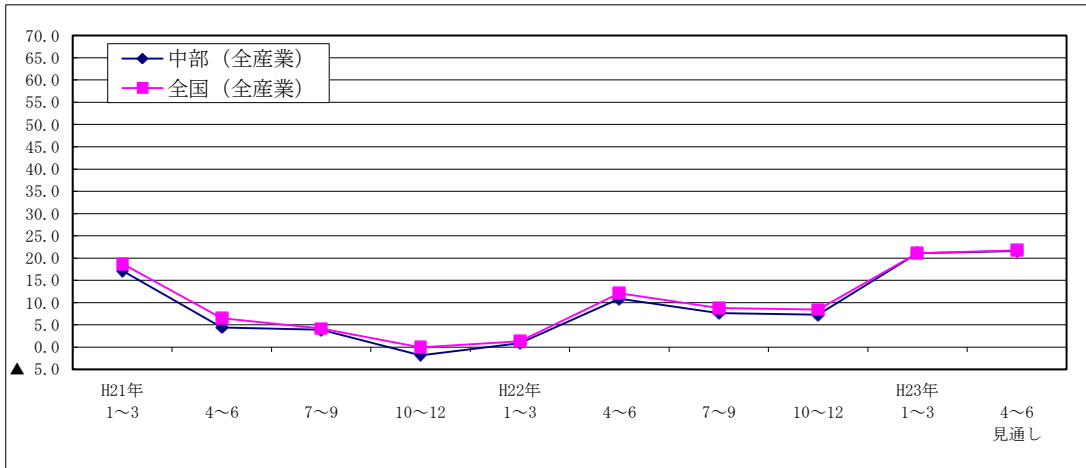
	H21年 1~3 実績	4~6 実績	7~9 実績	10~12 実績	H22年 1~3 実績	4~6 実績	7~9 実績	10~12 実績	H23年 1~3 実績	4~6 見通し
中部 (全産業)	▲ 62.0	▲ 61.4	▲ 59.5	▲ 57.7	▲ 47.0	▲ 32.5	▲ 27.1	▲ 32.3	▲ 29.5	▲ 28.0
製造業	▲ 63.1	▲ 66.6	▲ 61.8	▲ 58.1	▲ 31.8	▲ 4.8	▲ 3.8	▲ 10.7	▲ 5.0	▲ 5.4
建設業	▲ 56.8	▲ 56.0	▲ 49.9	▲ 46.3	▲ 45.5	▲ 40.9	▲ 33.4	▲ 40.4	▲ 32.3	▲ 37.3
卸売業	▲ 70.0	▲ 69.9	▲ 67.6	▲ 67.0	▲ 58.4	▲ 39.4	▲ 35.6	▲ 30.6	▲ 24.5	▲ 30.1
小売業	▲ 67.2	▲ 61.4	▲ 60.3	▲ 61.1	▲ 58.1	▲ 50.2	▲ 42.8	▲ 46.2	▲ 47.1	▲ 44.8
サービス業	▲ 56.6	▲ 57.6	▲ 58.9	▲ 57.5	▲ 49.2	▲ 37.0	▲ 29.8	▲ 36.8	▲ 36.3	▲ 29.8
全国 (全産業)	▲ 59.3	▲ 55.6	▲ 54.2	▲ 52.9	▲ 44.7	▲ 34.4	▲ 30.8	▲ 32.3	▲ 30.8	▲ 29.3

3. 売上単価（上昇－低下）



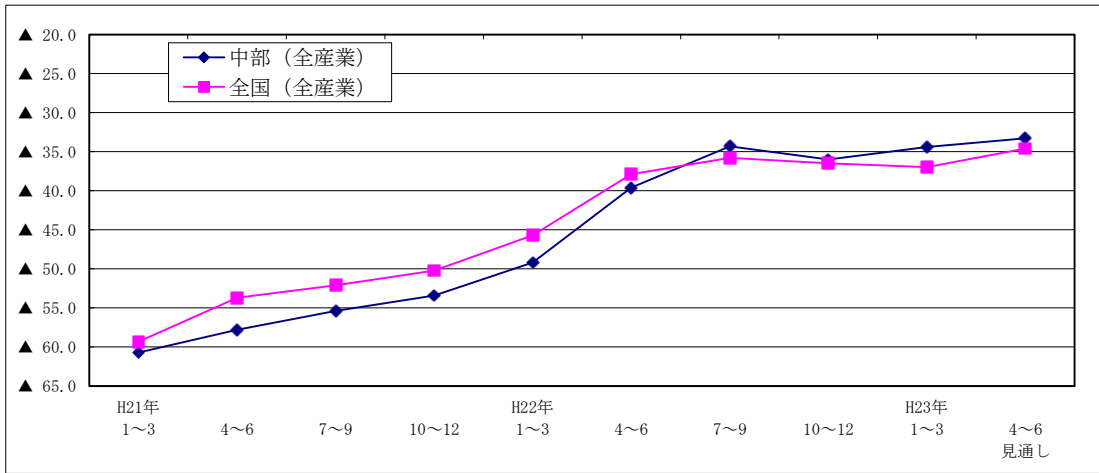
	H21年 1~3 実績	4~6 実績	7~9 実績	10~12 実績	H22年 1~3 実績	4~6 実績	7~9 実績	10~12 実績	H23年 1~3 実績	4~6 見通し
中部 (全産業)	▲ 37.6	▲ 41.5	▲ 42.7	▲ 45.7	▲ 41.9	▲ 33.6	▲ 30.7	▲ 32.2	▲ 26.7	▲ 23.2
製造業	▲ 21.2	▲ 30.2	▲ 35.0	▲ 36.3	▲ 31.8	▲ 23.7	▲ 19.3	▲ 19.8	▲ 14.8	▲ 10.8
卸売業	▲ 20.6	▲ 37.5	▲ 44.6	▲ 50.9	▲ 45.6	▲ 32.3	▲ 27.5	▲ 32.6	▲ 16.3	▲ 7.8
小売業	▲ 57.4	▲ 55.2	▲ 52.3	▲ 54.7	▲ 52.7	▲ 48.3	▲ 44.2	▲ 46.3	▲ 42.9	▲ 37.7
サービス業	▲ 39.1	▲ 40.8	▲ 41.1	▲ 45.1	▲ 40.7	▲ 30.9	▲ 30.8	▲ 31.5	▲ 26.3	▲ 25.8
全国 (全産業)	▲ 37.0	▲ 38.2	▲ 39.6	▲ 41.8	▲ 40.0	▲ 33.3	▲ 32.3	▲ 32.5	▲ 28.0	▲ 24.7

4. 仕入単価（上昇－低下）



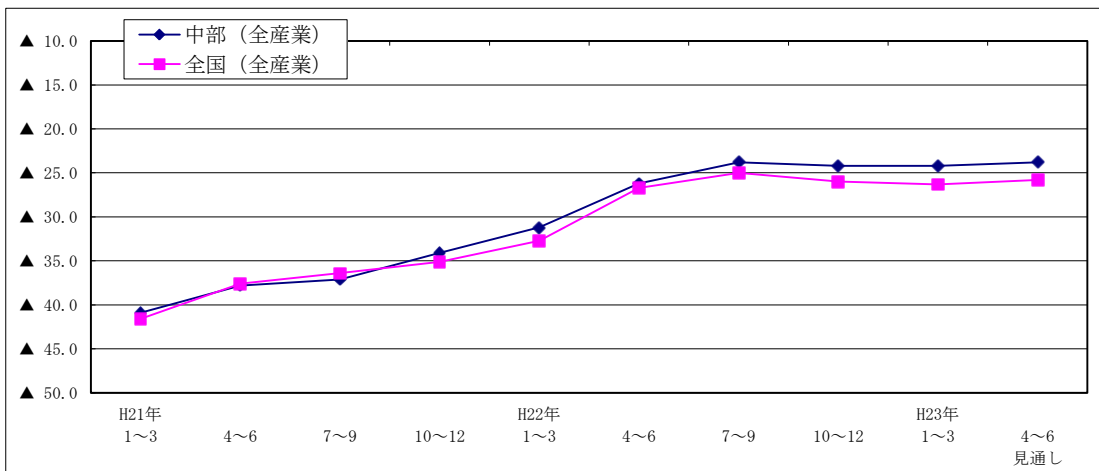
	H21年 1~3 実績	4~6 実績	7~9 実績	10~12 実績	H22年 1~3 実績	4~6 実績	7~9 実績	10~12 実績	H23年 1~3 実績	4~6 見通し
中部 (全産業)	17.1	4.4	3.9	▲ 1.9	0.9	10.9	7.6	7.3	21.1	21.6
製造業	18.6	▲ 1.3	2.0	▲ 4.0	10.1	28.8	22.0	22.9	39.8	39.1
建設業	27.9	17.1	12.9	8.6	4.4	18.7	17.1	11.6	21.1	21.1
卸売業	10.0	▲ 17.6	▲ 15.7	▲ 21.8	▲ 23.2	▲ 2.6	▲ 4.5	▲ 4.3	13.0	27.0
小売業	4.2	▲ 2.1	▲ 8.7	▲ 12.5	▲ 14.9	▲ 11.2	▲ 13.5	▲ 11.5	3.4	5.2
サービス業	24.6	14.2	16.7	8.6	11.0	14.1	11.5	10.8	21.9	19.7
全国 (全産業)	18.7	6.5	4.2	▲ 0.1	1.3	12.1	8.8	8.4	21.1	21.7

5. 経常利益（好転－悪化）



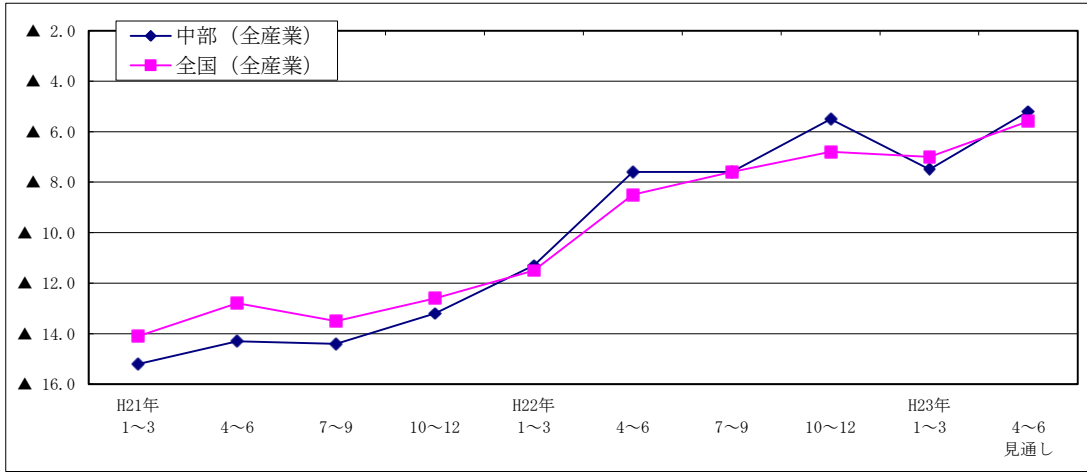
	H21年 1~3 実績	4~6 実績	7~9 実績	10~12 実績	H22年 1~3 実績	4~6 実績	7~9 実績	10~12 実績	H23年 1~3 実績	4~6 見通し
中部（全産業）	▲ 60.7	▲ 57.8	▲ 55.4	▲ 53.4	▲ 49.2	▲ 39.6	▲ 34.3	▲ 36.0	▲ 34.4	▲ 33.3
製造業	▲ 65.9	▲ 62.4	▲ 61.7	▲ 52.2	▲ 39.1	▲ 22.3	▲ 16.8	▲ 20.1	▲ 16.8	▲ 17.7
建設業	▲ 63.6	▲ 59.5	▲ 55.7	▲ 55.9	▲ 56.0	▲ 50.8	▲ 47.1	▲ 44.5	▲ 37.1	▲ 42.5
卸売業	▲ 60.3	▲ 55.3	▲ 59.4	▲ 56.3	▲ 52.6	▲ 40.2	▲ 41.9	▲ 44.2	▲ 34.2	▲ 31.6
小売業	▲ 59.6	▲ 55.6	▲ 49.9	▲ 53.8	▲ 54.1	▲ 48.1	▲ 40.8	▲ 40.8	▲ 44.3	▲ 42.7
サービス業	▲ 55.4	▲ 55.7	▲ 53.6	▲ 52.0	▲ 49.6	▲ 42.9	▲ 36.9	▲ 40.4	▲ 40.7	▲ 35.3
全国（全産業）	▲ 59.3	▲ 53.7	▲ 52.1	▲ 50.2	▲ 45.7	▲ 37.9	▲ 35.8	▲ 36.5	▲ 37.0	▲ 34.6

6. 資金繰り（好転－悪化）



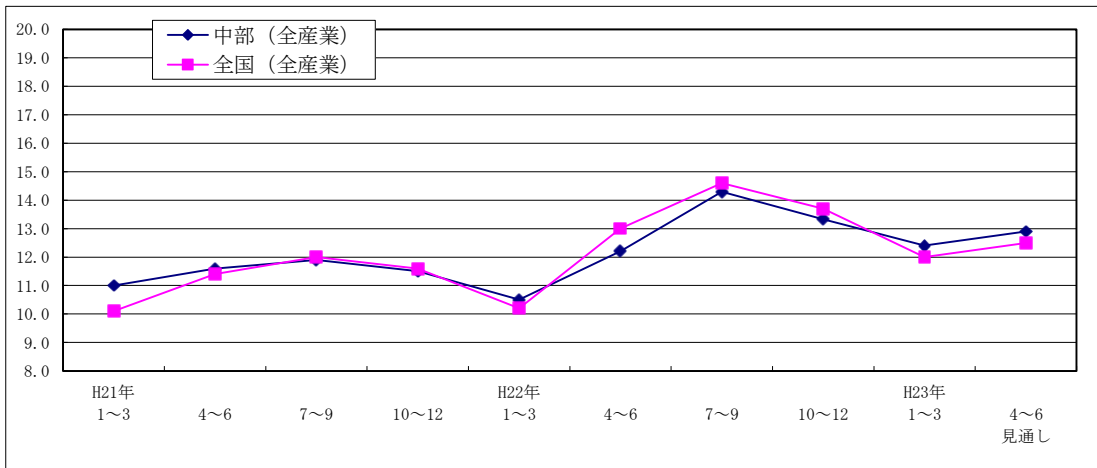
	H21年 1~3 実績	4~6 実績	7~9 実績	10~12 実績	H22年 1~3 実績	4~6 実績	7~9 実績	10~12 実績	H23年 1~3 実績	4~6 見通し
中部（全産業）	▲ 40.9	▲ 37.8	▲ 37.1	▲ 34.1	▲ 31.2	▲ 26.2	▲ 23.8	▲ 24.2	▲ 24.2	▲ 23.8
製造業	▲ 44.6	▲ 45.8	▲ 46.9	▲ 38.9	▲ 31.1	▲ 17.9	▲ 16.5	▲ 17.1	▲ 18.9	▲ 15.5
建設業	▲ 40.9	▲ 36.1	▲ 36.4	▲ 35.8	▲ 32.5	▲ 28.9	▲ 32.3	▲ 30.6	▲ 21.9	▲ 26.4
卸売業	▲ 32.9	▲ 24.6	▲ 28.5	▲ 24.7	▲ 17.7	▲ 16.1	▲ 13.0	▲ 18.6	▲ 14.9	▲ 18.5
小売業	▲ 41.4	▲ 36.0	▲ 31.5	▲ 31.9	▲ 32.6	▲ 33.1	▲ 28.9	▲ 28.2	▲ 32.1	▲ 30.2
サービス業	▲ 38.9	▲ 36.3	▲ 35.7	▲ 33.3	▲ 33.1	▲ 29.2	▲ 24.7	▲ 25.7	▲ 25.3	▲ 25.7
全国（全産業）	▲ 41.6	▲ 37.6	▲ 36.4	▲ 35.7	▲ 32.7	▲ 26.7	▲ 25.0	▲ 26.0	▲ 26.3	▲ 25.8

7. 従業員数（増加－減少）



	H21年 1~3 実績	4~6 実績	7~9 実績	10~12 実績	H22年 1~3 実績	4~6 実績	7~9 実績	10~12 実績	H23年 1~3 実績	4~6 見通し
中部（全産業）	▲ 15.2	▲ 14.3	▲ 14.4	▲ 13.2	▲ 11.3	▲ 7.6	▲ 7.6	▲ 5.5	▲ 7.5	▲ 5.2
製造業	▲ 24.7	▲ 28.4	▲ 27.7	▲ 26.3	▲ 17.5	▲ 7.5	▲ 9.3	▲ 3.6	▲ 5.0	▲ 1.6
建設業	▲ 17.2	▲ 8.7	▲ 8.9	▲ 8.9	▲ 10.0	▲ 10.2	▲ 10.4	▲ 9.3	▲ 13.2	▲ 8.9
卸売業	▲ 16.5	▲ 16.5	▲ 15.8	▲ 13.3	▲ 14.0	▲ 8.9	▲ 4.8	▲ 8.9	▲ 8.1	▲ 2.8
小売業	▲ 7.9	▲ 7.0	▲ 6.6	▲ 5.0	▲ 4.8	▲ 6.8	▲ 5.9	▲ 5.3	▲ 5.7	▲ 6.8
サービス業	▲ 11.1	▲ 9.8	▲ 10.8	▲ 10.0	▲ 11.0	▲ 6.7	▲ 6.7	▲ 4.9	▲ 8.5	▲ 6.5
全国（全産業）	▲ 14.1	▲ 12.8	▲ 13.5	▲ 12.6	▲ 11.5	▲ 8.5	▲ 7.6	▲ 6.8	▲ 7.0	▲ 5.6

8. 設備投資実施企業割合（（実施企業／回答企業）×100 単位：％）



	H21年 1~3 実績	4~6 実績	7~9 実績	10~12 実績	H22年 1~3 実績	4~6 実績	7~9 実績	10~12 実績	H23年 1~3 実績	4~6 見通し
中部（全産業）	11.0	11.6	11.9	11.5	10.5	12.2	14.3	13.3	12.4	12.9
製造業	13.1	15.2	14.4	12.2	10.8	13.1	18.2	16.0	17.6	17.7
建設業	10.8	9.0	9.8	12.8	10.5	10.5	13.3	12.7	8.5	11.1
卸売業	16.2	15.1	13.3	11.7	15.2	12.9	15.6	12.3	17.6	14.9
小売業	8.2	10.5	10.9	10.6	8.5	9.0	9.8	11.4	8.2	8.9
サービス業	10.3	9.8	11.3	11.0	11.0	14.7	14.6	13.0	12.0	12.1
全国（全産業）	10.1	11.4	12.0	11.6	10.2	13.0	14.6	13.7	12.0	12.5